



Actualités en Cœur d'Hérault

LE MAG

www.c-lemag.com

mensuel
65

Août
2009

LES BONNES CARTES du Cœur d'Hérault

avec coordonnées GPS



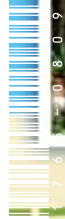
**LA FERME
célébrités**

**CHAUVE-SOURIS
au radar**

**AGENDA
des spectacles**

*Sélect!
tu viens nous
retrouver?
- Nanou*

GRATUIT



70.000 PERSONNES QUI VIVENT ET BOUGENT EN CŒUR D'HÉRAULT !

Grand site de St-Guilhem-le-Désert/Gorges de l'Hérault

Rendez-vous sur le site pour découvrir ses traditions et ses légendes...



ENTREZ DANS UNE VALLÉE DE LÉGENDES



Soirée contes « Diable, Diables au Pont du Diable... » avec Fabien BAGES

Jeudi 13 août - 18h30

Tout public à partir de 5 ans

Durée : 1h environ

Tarif : 5 €/adulte – 12 €/famille

(2 adultes + 2 enfants)

Gratuit pour les enfants jusqu'à 10 ans

Réservation conseillée.

Contact : Maison du grand site

04 99 61 73 01



© Ansiniaux

1ère édition des Marchés nocturnes

« Terroir et Artisanat »

Jeudi 20 août à partir de 18h

Venez profiter des nouveaux aménagements du Grand Site et vous attarder à proximité du superbe Pont du Diable tout en dégustant produits du terroir et vins locaux et profiter des animations musicales, stands artisanaux... De 17h à 18h, visite guidée du Pont du Diable avec les guides de l'Office de Tourisme. Gratuit. Réservation conseillée.

Contact : Maison du grand site

04 99 61 73 01

VISITES PATRIMOINE GRATUITES en Vallée de l'Hérault

LE POUGET - Dimanche 16 Août

11h RDV à l'accueil du Marché

Visite proposée dans le cadre du Festival Circul'Art

MONTPEYROUX - Jedis 13 et 27 Août

RDV à 9h30 - Cave coopérative

Visites assurées par l'association

«Les Chemins de l'histoire»

PONT DU DIABLE

Tous les lundis et jeudis d'Août

17h - RDV Accueil Maison du Site

PUECHABON - Vendredi 28 Août

17h RDV Parvis de l'Eglise Immaculée

Conception

SAINT GUILHEM - Tous les mardis d'Août

11h RDV Place de la Liberté



Initiation et dégustations des vins de la Vallée de l'Hérault

Assurées par des domaines viticoles de la Vallée de l'Hérault. De 11h à 17h30.

Gratuit. Juillet/Août.

Contact et programme : Vinothèque de la maison du grand site. 04 99 61 73 01



© O. Thieule Fisioline

Visite audio-guidée de la cité médiévale de St-Guilhem-le-Désert

Nouveauté 2009

Découvrez le village, ses légendes et l'abbaye de Gellone !

Location d'audio-guide tous les jours à l'Office de Tourisme de St-Guilhem-le-Désert, à la maison du grand site et à l'abbaye de Gellone.

SAINT JEAN DE FOS - Week-end du 8 et 9 Août

11h et 16h RDV à l'accueil du Marché

Visites proposées dans le cadre du Marché des Potiers

SAINT PARGOIRE - Vendredi 21 Août

17h RDV Parking de La Poste

Horaires et réservation obligatoire :
04 99 61 73 01.



Sorties et ateliers Nature avec l'association Demain la Terre

Balades Découvertes Nature de 10h à 12h30

• Mercredi 26 août :

Balade Nature : La Forêt

RDV à 10h à la maison du grand site au Pont du Diable. Gratuit. Sur réservation. Enfants à partir de 8 ans.

Ateliers de sensibilisation de 11h à 12h30

Mercredis 5, 12 et 19 août. Ces ateliers vous permettront de vous familiariser avec la faune, la flore, la réhabilitation des gravières et la longue vie des déchets... Idéal pour un public familial. Gratuit. Ateliers de 10 à 30 min.

Contact et réservation :

Maison du grand site 04 99 61 73 01



Coordonnées : Office de Tourisme Intercommunal St-Guilhem-le-Désert/Vallée de l'Hérault

Tél Gignac, siège social : 04 67 57 58 83, Tél St-Guilhem : 04 67 57 44 33

Tél Maison du grand site au pont du Diable : 04 99 61 73 01

www.saintguilhem-valleeherault.fr - oti@saintguilhem-valleeherault.fr



Les plumes : Eric Alain, Isabelle Pahl, Benjamin Karchen, Raoul Millan, Bernard Fichet, Philippe Huppé, Frédéric Feu, Claude Bermejo, Tante Elbasi, Marjorie, Hélène Ruscassié et Cie...

Les coups de pattes : Gisèle, Céline, Audrey, Sandrine Boesch, Delphine, Allison, Jacky, Fabrice, Thomas & Marie Debitus...

Illustrateurs : Philippe Gerbaud pour les canards ; ZAB pour les Burn's

Couverture : © C le mag

Coordination : Isa, Steph et Eric

PAO / Graphisme : Média Cité

Pré-press : Euromedit

Imprimeur : JF Impression - Montpellier

PUBLICITÉ & COURRIER

C LE MAG / Régie Média Cité
10, rue de la Sous-préfecture
34700 Lodève

Tél.: 04 67 44 50 21

mediacite.lodeve@wanadoo.fr

internet : www.c-lemag.com

**Envoi des festivités à :
agenda@c-lemag.com**

Contacts commerciaux :

06 13 30 39 06

06 12 12 14 19

Dépôt légal ISSN : 1765-0704

Publié par

les Editions du Centre Hérault

s.a.r.l. au capital de 1.000 euros

R.C.S. Clermont l'Hlt n°450 786 876

Directeur de la publication :

Eric Alain

La reproduction des textes et articles est autorisée, sous réserve de la mention suivante : "source : C-le magazine".

La reproduction des illustrations et photos publiés dans C le magazine est interdite. Tous droits réservés.

Les textes et photos publicitaires qui sont communiqués à C le magazine sont sous la responsabilité de l'annonceur.

Les tarifs, dates et horaires de l'agenda sont donnés à titre indicatif, se renseigner auprès des organisateurs.

PROCHAIN CANARD :
Septembre 2009

© Ph. Gerbaud



La contrepétérie, c'est l'art de décaler les sons.



www.c-lemag.com 3



**LES BONNES CARTES
DU CŒUR D'HÉRAULT**

P10



**LA FERME CÉLÉBRITÉS
CANARD, POULE... ET NUITÉES**

P16



CHAUVES-SOURIS

PRINCESSES NOCTURNES (SUITE ET FIN)

P18

EDITO : le jeu de l'été

- **Question 1 à 1.000 roros :**
Quels sont les *cirques* de la région ? (p.12)
- **Question 2 à 10.000 roros :**
Après les *vaches* et les *cochons*, nous avons ? (p.16)
- **Question 3 à 100.000 roros :**
Quel est le nom de notre *chauve-souris* préférée ? (p.18)
- **Question 4 à 1 million de roros :**
Qui est *Slumdog* ? (p.22)

Exténués, après ce test beaucoup trop difficile (sans joker, sans 50/50, sans duo carré cash), nos palmipèdes décident de partir en vacances au mois d'août pour un repos bien mérité.

Bonne lecture à tous et très bonnes vacances !

Repères 5

On en parle 10

Détente 12

Association..... 16

Découverte 18

Films (CINÉ,VIDÉO ...)..... 22

L'agenda & Actualités..... 23 à 31

Jeux (SUDOKU, 7 DIFFÉRENCES ...)..... 32



Le Cirque de Navacelles, membre du réseau des Grands sites de France est placé au tout premier rang des lieux visités dans l'Hérault.



Tous les jours en Juillet et Août de 10h à 19h non stop.
De Pâques à mi-novembre de 10h à 18h

Le Belvédère de la Baume Auriol : pour prendre le temps... de la découverte

Accueil&Découverte

C'est un point d'information Touristique qui vous présentera une offre globale de découverte du Cirque de Navacelles et de son environnement avec ses randonnées, ses circuits routiers, ses activités, ses hébergements...

Accueil et Découverte c'est aussi un espace de valorisation de nos richesses agricoles et artisanales avec sa boutique de produits du terroir.

• **Exposition : « les Paysages de la Vis »**
(entrée libre)

• **Salle vidéo : présentation de plusieurs films documentaires** (entrée libre)

• **Le restaurant, pour une pause repas aux saveurs locales**
(Tél.: 04 67 44 78 75)

• **La brasserie, pour un rafraîchissement et les petits creux**



La Journée des Producteurs aura lieu jeudi le 6 août :

Venez découvrir nos fromages, vins, jus de fruits, gâteaux sucrés-salés, confitures, rillettes, terrines, légumes transformés (soupe, caviar d'aubergines...), olives et huiles d'olives, tapenades..., tous ces produits issus du savoir faire de nos producteurs locaux !

Une équipe de professionnels du Tourisme vous réservera le meilleur accueil et vous conseillera pour profiter au mieux de ce site prestigieux !

Randofiches® disponibles ici !



ACCUEIL ET DÉCOUVERTE
LA BAUME AURIOL

Tél.: 04 67 44 51 52

Fax : 04 67 96 81 42

email : infonyacelles@lodevoisetlarzac.fr
site : www.lodevoisetlarzac.fr



© C le mag

Cinéma, Théâtre, Expos, Livres...

<p>LODEVE Cinéma Luteva Boulevard Joseph Maury Tél.: 04 67 96 40 23 Théâtre Luteva Boulevard Joseph Maury Tél.: 04 67 44 15 90 Musée Fleury Square Georges Auric Tél.: 04 67 88 86 10 Médiathèque Square Georges Auric Rue de la République Tél.: 04 67 88 86 08</p>	<p>CLERMONT L'HERAULT Cinéma Alain Resnais Rue Roger Salasc Tél.: 04 67 96 21 06 Théâtre Allée Salengro Tél.: 04 67 96 31 63 Espace "les Pénitents" Rue Henri Martin Tél.: 04 67 96 39 32 Bibliothèque 16, rue Louis Blanc Tél.: 04 67 96 05 77</p>
<p>GIGNAC Médiathèque 22, place du Jeu de Ballon Tél.: 04 67 57 03 83</p>	<p>ANIANE CIST (Centre de l'Imaginaire Scientifique et Technique) 2, place Étienne Sanier www.imaginairescientifique.com</p>
<p>S^t ANDRE de Sangonis Bibliothèque 5, rue des Fontaines Tél.: 04 67 57 90 46</p>	<p>PAULHAN Bibliothèque J. Grizard 20, Bd de la Liberté Tél.: 04 67 25 00 89</p>

L'arbre sculpté et le beffroi du Caylar

Offices de tourisme

<p>CDT MAISON DE PAYS Aire A75 - 34520 LE CAYLAR Tél : 04 67 44 56 05</p>	<p>ST GUILHEM - VALLEE D'HERAULT Parc de Camalcé - 34150 GIGNAC Tél : 04 67 57 58 83 Rue Font du Portal - 34150 ST GUILHEM Tél : 04 67 57 44 33</p>
<p>CLERMONTAIS - SALAGOU 9, rue Doyen René Gosse 34800 CLERMONT L'HERAULT Tél : 04 67 96 23 86</p>	<p>BEDARIEUX 1, rue de la République - 34600 BEDARIEUX Tél : 04 67 95 08 79</p>
<p>LODEVOIS 7, place de la République 34700 LODEVE - Tél : 04 67 88 86 44</p>	<p>MILLAU - SUD AVEYRON 1, place du Beffroi - 12100 MILLAU Tél : 05 65 60 02 42</p>
<p>PEZENAS - VAL D'HERAULT 1, place Gambetta 34120 PEZENAS Tél : 04 67 98 36 40</p>	<p>CAP D'AGDE Rd-Pt Bon Accueil 34300 LE CAP D'AGDE Tél : 04 67 01 04 04</p>
<p>PAULHAN 65 bis, cours National - 34230 PAULHAN Tél : 04 67 25 15 14</p>	<p>BEZIERS 29, av. Saint Saëns 34500 BEZIERS Tél : 04 67 76 84 00</p>
<p>PAYS DES MONTS ET DES SOURCES 34260 AVENE Tél : 04 67 23 43 38 34650 LUNAS Tél : 04 67 23 76 67</p>	<p>MONTPELLIER La Comédie 34000 MONTPELLIER Tél : 04 67 60 60 60</p>
<p>LODEVOIS - LARZAC Place de l'Horloge 34520 LE CAYLAR La Baume Auriol St Maurice Navacelles Tél : 04 67 44 51 52</p>	<p>AGDE Espace Molière 34300 AGDE Tél : 04 67 94 29 68</p>
<p>LAMALOU-LES-BAINS 1, av. Capus 34240 LAMALOU-LES-BAINS Tél : 04 67 95 70 91</p>	



Le village de Celles, près du Salagou

Radios locales FM du territoire

FRANCE BLEU HERAULT 101.1 - 100.6 MHz	RADIO TOTEM 98.1 MHz	RADIO LODEVE 98.7 - 104.5 - 107 MHz
RFM 99.3 MHz	RADIO ST AFFRIQUE 88.5 - 96.7 MHz	RADIO PAYS D'HERAULT 89 - 96.7 - 102.9 MHz

Marchés du Terroir

<p>ANIANE : Jeudi matin. ASPIRAN : Lundi et jeudi matin. BEDARIEUX : Lundi matin. CANET : Mardi et jeudi matin. CLERMONT L'HERAULT : Mercredi matin. GIGNAC : Samedi matin LAMALOU LES BAINS : Mardi, jeudi et samedi matin.</p>	<p>LE BOUSQUET D'ORB : Samedi matin. LE CAYLAR : Dimanche matin. LODEVE : Samedi matin et mardi après-midi. MILLAU : Vendredi matin. MONTAGNAC : Vendredi matin. MONTARNAUD : Mercredi et dimanche matin. MONTPEYROUX : Jeudi matin.</p>	<p>NANT : Mardi matin. NEBIAN : Mardi, jeudi et vendredi matin. PAULHAN : Jeudi matin. PEZENAS : Samedi. S^t ANDRE DE SANGONIS : Mardi et vendredi matin. S^t JEAN DE FOS : Mardi matin. S^t PARGOIRE : Mardi matin.</p>
---	---	---



2009

Concours des Vins de la vallée de l'Hérault



La vigne et le vin sont des éléments identitaires de la Vallée de l'Hérault dont l'histoire, le patrimoine, les paysages et les hommes ont été façonnés par cette tradition et ce savoir-faire. C'est ce terroir viticole millénaire que la Communauté de communes Vallée de l'Hérault s'attache à promouvoir à travers l'organisation du Concours des vins de la Vallée de l'Hérault.

Nous vous invitons à découvrir le palmarès du 23^{ème} Concours des vins de la Vallée de l'Hérault.



Le concours en chiffres

- 64 caves participantes.
- 233 vins dégustés : AOC, de Pays, mutés Carthagène, blancs, rosés, rouges.
- 90 dégustateurs : viticulteurs, œnologues, cavistes, restaurateurs, journalistes, œnophiles avertis, sous le contrôle d'un huissier de justice.
- 68 médailles décernées : bronze, argent, or.
- 1 Grand prix, coup de cœur parmi les médailles d'or.



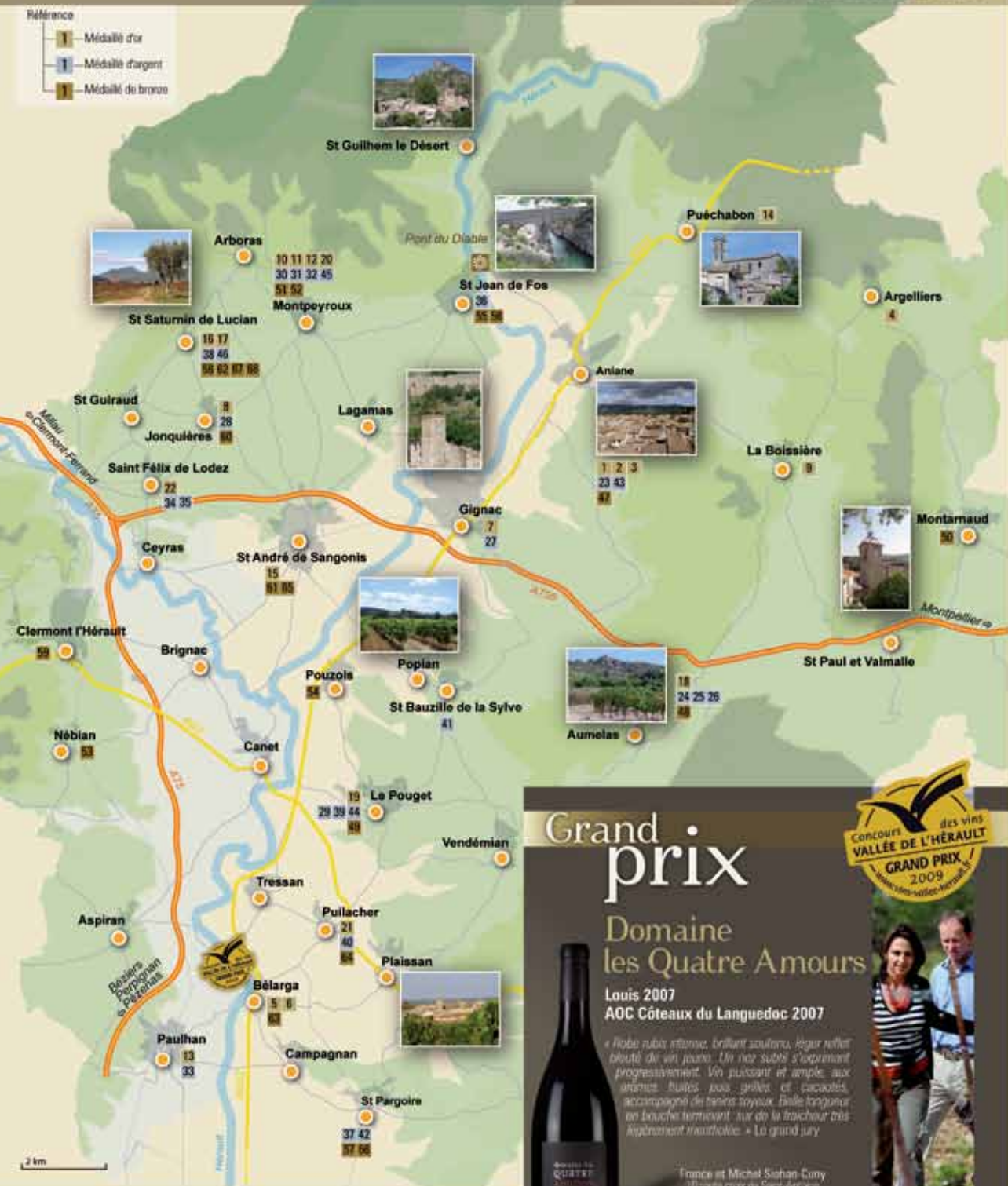
VALLÉE DE L'HÉRAULT
COMMUNAUTÉ DE COMMUNES

ENTREZ DANS UNE VALLÉE DE LÉGENDES

www.vins-vallee-herault.fr

Référence

-  Médaille d'or
-  Médaille d'argent
-  Médaille de bronze



Grand prix

Domaine les Quatre Amours

Louis 2007
AOC Côteaux du Languedoc 2007

« Robe rubis intense, brillant soutenu, léger relief bleuâtre de ses jeunes. Un nez subtil s'éprenant progressivement. Un puissant et ample aux arômes fruités puis grillés et poivrés, accompagnement de notes troyennes. Belle longueur en bouche terminant sur de la fraîcheur très agréablement marquée. » Le grand jury



Françoise et Michel Sishian Cuny
10 route Croix de Saint-Amand
34220 Pézenas
04 67 24 80 84 • Fax : 04 33 65 15 34
Fax : 09 77 52 97 19
www.les4amours.com



2 km

Concours des vins de la vallée de l'Hérault 2009

OR ROUGE



1 • CUVÉE D'EDOUARD

AOC Côteaux du Languedoc Terrasses du Larzac 2007

DOMAINE CROIX DE ST PRIVAT - ANIANE

2 • DOMAINE CROIX DE SAINT PRIVAT

AOC Côteaux du Languedoc Terrasses du Larzac 2007

DOMAINE CROIX DE ST PRIVAT - ANIANE

3 • LES CONVOITISES

AOC Côteaux du Languedoc Terrasses du Larzac 2006

DOMAINE DES CONQUETES - ANIANE

4 • MAS GENISTA

Vin de pays d'Oc 2007

MAS GENISTA - ARGELLIERS

5 • DOMAINE LES QUATRE AMOURS

Vin de pays d'Oc 2008

DOMAINE LES QUATRE AMOURS

BELARGA

6 • LOUIS 2007

AOC Côteaux du Languedoc 2007

DOMAINE LES QUATRE AMOURS

BELARGA

7 • SANG DES REMPARTS

Vin de pays d'Oc 2007

CAVE COOP. "TOURS ET TERROIRS D'ANIANE"

GIGNAC

8 • LE MAS DU POUNTIL

AOC Côteaux du Languedoc Terrasses du Larzac 2006

MAS DU POUNTIL - JONQUIERES

9 • CUPIDONE

Vin de pays de l'Hérault 2007

DOMAINE DES MOULIERES - LA BOISSIERE

10 • CUVÉE SÉLECTION

AOC Côteaux du Languedoc 2007

DOMAINE THERONS - MONTPEYROUX

11 • LE CLOS DE L'AVEN

Vin de pays du Mont Baudile 2005

LE CLOS DE L'AVEN - MONTPEYROUX

12 • ÉLÉGANCE

AOC Côteaux du Languedoc 2006

DOMAINE PUECH AUGER - MONTPEYROUX

13 • SYRAH

Vin de pays d'Oc 2008

CHÂTEAU LA CONDAMINE BERTRAND

PAULHAN

14 • LES GARIGOLES

AOC Côteaux du Languedoc 2005

DOMAINE COSTON - PUECHABON

15 • L'ESPRIT DE LA BASTIDE AUX OLIVIERS

AOC Côteaux du Languedoc Terrasses du Larzac 2007

LA BASTIDE AUX OLIVIERS

ST-ANDRE-DE-SANGONIS

16 • LES CARDAGOUX

AOC Côteaux du Languedoc 2007

CAVE COOPERATIVE "LES VINS DE ST

SATURNIN" - ST-SATURNIN-DE-LUCIAN

17 • ROSÉ GRANDE

SAVEUR

AOC Côteaux

du Languedoc 2008

CAVE COOP. "LES

VINS DE ST

SATURNIN"

ST-SATURNIN-DE-LUCIAN

18 • CLOS DE

L'AMANDAIE

AOC Côteaux du

Languedoc 2007

CLOS DE

L'AMANDAIE

AUMELAS

19 • LES VIGNEAUX -

SAUVIGNON BLANC

Vin de pays d'Oc 2008

LES VIGNERONS DE LA VICOMTE

LE POUGET

20 • L'ENVIE

Vin de pays du Mont Baudile 2007

DOMAINE PUECH AUGER - MONTPEYROUX

21 • SAUVIGNON

Vin de pays d'Oc 2008

CAVE COOPERATIVE "CLOCHERS ET

TERROIRS" - PUILACHER

22 • JEAN DE FÉLIX - CHARDONNAY

Vin de pays d'Oc 2008

CAVE COOP. "LES VIGNERONS DE ST-FELIX-

ST-JEAN" - ST-FELIX-DE-LODEZ

ARGENT ROUGE



23 • MAS LAVAL

Vin de pays de l'Hérault 2006

SCEA MAS LAVAL - ANIANE

24 • CHAT PITRE

Vin de pays d'Oc 2007

CLOS DE L'AMANDAIE - AUMELAS

25 • HUIS CLOS

AOC Côteaux du Languedoc 2006

CLOS DE L'AMANDAIE - AUMELAS

26 • CHÂTEAU D'ENCOSTE

AOC Côteaux du Languedoc 2008

LE MAS DE LUNES - AUMELAS

27 • LE CABERNET FRANC

Vin de pays de l'Hérault 2007

MAS CAMBOUNET - GIGNAC

28 • CUVÉE PHILIPPE

AOC Côteaux du Languedoc 2006

LE CLOS DU LUCQUIER - JONQUIERES

29 • BOUQUET DE NOS VIGNES

Vin de pays de la Vicomté d'Aumelas 2008

LES VIGNERONS DE LA VICOMTE - LE POUGET

30 • LES TERRASSES

Vin de pays du Mont Baudile 2007

MAS DE LA MEILLADE - MONTPEYROUX

31 • PEYROU

AOC Côteaux du Languedoc Terrasses

du Larzac 2007

CAVE COOP. "MONTPEYROUX COOPÉRATIVE

ARTISANALE" - MONTPEYROUX

32 • LES FAÏSSES DE JEAN

AOC Côteaux du Languedoc 2007

DOMAINE PUECH AUGER - MONTPEYROUX

33 • BARONNIE DE MONTGAILLARD

Vin de pays des côtes du Cersou 2008

CHÂTEAU LA CONDAMINE BERTRAND

PAULHAN

34 • CUVÉE DES OLIVIERS

AOC Côteaux du Languedoc 2008

CAVE COOP. "LES VIGNERONS DE ST-FELIX-

ST-JEAN" - ST-FELIX-DE-LODEZ

ROSE

BLANC

© Philippe Cerbaud



Lamas des Causse

Jean-Michel Bertrand vient d'ouvrir le «Parc du Theil» derrière le stade du **Caylar**. «C'est un parcours aménagé sur 9 hectares dans lesquels petits et grands peuvent découvrir les animaux domestiques du monde : lamas, moutons du Cameroun, chèvres d'Afrique du Sud, yaks... à travers les paysages du Causse». Contact : 06 25 10 91 94.



Toute une histoire

Maurice Cauvy, Gérard Mareau et Blandine Castanier du Groupement Archéologique Lodévois viennent de publier un second livre (le premier était "Le Pays de Lodève" ndlr) intitulé "**Lodève, l'antique Luteva**". Ce très bel ouvrage de 170 pages grand format, illustré de plus de 240 photos ou dessins, comportant 14 plans, présente 3 circuits à parcourir mais surtout permet de découvrir plus de 6000 ans d'histoire de Lodève. Réalisé par les Editions du Centre Hérault à Lodève, voilà un produit 100% local ! En vente dans toutes les bonnes librairies.

prêt a s'habiller

Jean Besset a créé le commerce «Mode Boutique Discount» au 27 rue Neuve des Marchés à **Lodève**. «Commercial de formation, j'ai senti qu'il y avait un potentiel au niveau du prêt-à-porter discount et des vêtements de marque sur le Lodévois. La boutique dispose d'un bon emplacement, les conditions étaient réunies pour ouvrir, c'est fait !».

Contact : 04 67 44 61 32.



Gorille dans le gaz

Nicolas Jouas, d'**Octon**, vient de voir partir son célèbre gorille réalisé en bouteilles de gaz domestique. «Mon gorille était exposé O Marches du Palais à Lodève. Il vient de rejoindre la galerie d'art contemporain située avenue de la Grande Armée à Paris, face au siège social de Peugeot ! Après les carnets du Sud sur France 3, mon gorille continue de faire parler de lui».

Contact : 06 83 00 30 50..



© Photos C le mag sauf mentions

Bosses et petits creux

Un lieu de restauration rapide vient de voir le jour place du village au **Caylar** : «Cet endroit appelé «Chez Peppone» propose des kebabs, américains, paninis et sandwichs chauds et froids, de 10h à 22h non-stop, nous dit **Lucie**. C'est une façon sympathique de se restaurer rapidement à un prix raisonnable, avec des produits originaux !»

Contact : 04 67 88 15 97.



ça roule

Saluons le beau doublé du pilote Lodévois **Jean-Paul Guedj** qui vient de remporter le Rallye de l'Esculape en juin et le Rallye du Printemps en juillet 2009 au volant de sa 306 Maxi.

LES BONNES CARTES DU COEUR D'HERAULT

LE MOIS D'AÔÛT EST UNE BONNE OCCASION DE VOUS FAIRE DÉCOUVRIR, TOURISTES, MAIS AUSSI LOCAUX, QUELQUES PETITES PERLES NICHÉES AU CŒUR DE NOTRE TERRITOIRE. EN PLUS, ON VOUS OFFRE LES COORDONNÉES GPS

Le village d'Avène

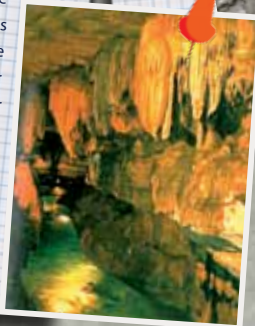
Avène, station thermale et touristique, est blottie à 350 m d'altitude dans les méandres de la vallée de l'Orb. Elle s'intègre dans le Parc Naturel du Haut-Languedoc entre les Monts de l'Espinouse et de l'Escandorgue, au nord de notre département. Les origines du thermalisme semblent remonter très loin dans l'histoire de l'humanité, certains auteurs indiquent une utilisation des sources thermales par les Égyptiens vers 3000 ou 4000 av. J.-C., mais ce sont les civilisations grecque et romaine qui ont le plus œuvré pour son développement en tant que technique thérapeutique. Dotée d'un climat ensoleillé et tempéré, Avène séduit par sa diversité de paysages et permet de se ressourcer au contact d'une nature intacte, admirablement préservée.

Lieu : 34260 Avène
GPS : 43°45'27" N / 3°06'14" E

La Grotte de Label

Label est la grotte la plus méridionale du Larzac. Elle est parcourue par une rivière souterraine dont l'origine est encore inconnue. C'est cette dernière qui a creusé les galeries qui se développent sur plusieurs kilomètres, sous la surface du Larzac. Toujours active, c'est une curiosité géologique car elle est la plus haute source du Causse (700m). C'est la présence de cette eau qui a attiré les premiers hommes il y a 5000 ans. Pour les amateurs de nature sauvage et curieux d'en savoir un peu plus sur le monde souterrain, il est possible d'explorer une partie de la rivière souterraine et des galeries qui s'étendent au-delà de la partie aménagée classique sans équipement particulier.

Lieu : Sortie A75 N°49 (Le Caylar) dir. Hameau de Label
Tél : 04 67 96 49 47
GPS : 43°48'20" N / 3°16'04" E



Le Cirque de Mourèze

Le cirque de Mourèze est voisin du lac du Salagou et du village de Villeneuve. Il s'agit d'un cirque dolomitique où l'érosion a façonné un paysage ruiniforme, aux formes extraordinaires. Les rochers portent des noms : le Sphinx, le Gardien, l'Oracle, l'Ours et le Berger, les Hauts Fourneaux, le Cerbère, la Tour du Guetteur, la Tour de la Brèche, la Tour du Poulailler... Le Cirque a autrefois abrité les hommes de la préhistoire (plusieurs oppida et cavernes), puis accueilli les charbonniers et les bergers. Aujourd'hui, l'absence de troupeau laisse la végétation recouvrir le site, surtout fréquenté par les promeneurs qui viennent se perdre dans le labyrinthe naturel de ses rochers aux formes étranges.



Lieu : 34800 Mourèze
GPS : 43°37'08" N / 3°21'28" E



Le lac du Salagou

Situé près de Clermont l'Hérault, le lac du Salagou a été créé en 1969 par le Conseil Général de l'Hérault. Sa longueur avoisine les 7 km pour une superficie de 750 hectares. La faune et la flore qui se développent sur ses terres rouges est très particulière. Le lac est interdit à tous les bateaux à moteur, mais il est très prisé par les voiliers et les véliplanchistes. En été, la température de l'eau atteint les 28 °C. La pêche de poissons de belle taille, carpes, attré également bon nombre de passionnés sur ses rives. Les randonneurs, pédestres, ou VTT, seront ravis de parcourir les 28 km de chemins qui suivent les rives de ce merveilleux lac, havre de paix et de tranquillité.

Lieu : Lac du Salagou (A75 sorties N° 54, 55 et 57)
GPS : 43°40'12" N / 3°21'24" E

Les villages de Joncels et Lunas

Joncels est un village médiéval construit autour d'une abbaye bénédictine et de son

abbatiale fortifiée, Saint-Pierre aux Liens, qui serait le plus ancien monastère de la région (VIIe siècle). Sous la protection de l'Evêque de Lodève - Saint Fulcran - elle connut une grande prospérité avec 28 églises sous sa dépendance. Joncels reste encore une halte sur le chemin de Saint Jacques de Compostelle. Plus que millénaire, Lunas est mentionné dès l'an 806 dans une charte de l'abbaye de Gellone, situé au confluent de trois vallées, au bord du Gravezon et blotti au pied du rocher du Redondel qui semble le protéger. A la suite de nombreuses découvertes archéologiques il est même permis d'affirmer que 3000 ans av. J.C., la région était déjà peuplée.

Lieu : 34650 Joncels - Lunas
GPS : 43°42'30" N / 3°11'45" E

La Couvertoirade

Village médiéval reflétant la puissance militaire des Templiers et le quotidien des Hospitaliers, la Couvertoirade garde un cachet tout particulier du fait que le village médiéval n'a connu pratiquement aucun bouleversement depuis le XVe siècle. Ce village s'anime dès les beaux jours venus et offre aux promeneurs la possibilité de monter sur le chemin de ronde, de flâner dans ses ruelles, de suivre une visite commentée du village... De nombreuses animations à caractère médiéval spécialement organisées pour les enfants et les familles redonnent vie à ce superbe village et jalonnent les journées d'été. Particulièrement, les enfants de 7 à 12 ans sont entraînés dans diverses aventures tout en découvrant les différents sites du circuit Templier et Hospitalier du Larzac.

Lieu : 12230 La Couvertoirade
Tél : 05 65 58 55 59
GPS : 43°54'45" N / 3°19'00" E



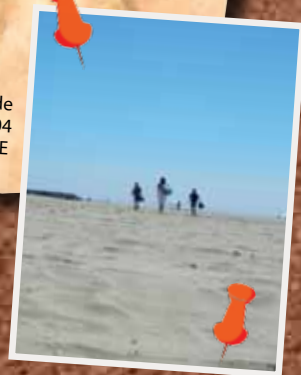
Le Cap d'Agde

Le Cap d'Agde fait figure de proue dans l'univers des stations balnéaires méditerranéennes.

Cette fille du sud, de naissance volcanique, à la fois chargée d'histoire, résolument moderne et très nature, offre le meilleur de sa culture méditerranéenne en 4 destinations : Le Cap d'Agde, La cité d'Agde, Le Grau d'Agde et La Tamarissière. C'est une coulée de lave datant d'environ 1 million d'années qui est à l'origine du site du Cap d'Agde et de ses falaises. En 1629, Le Cardinal de Richelieu envisage la création du grand port qui manque au royaume de France sur le Golfe du Lion. Sa mort en 1642 retarde les travaux

qui sont abandonnés en 1651. Le Cap d'Agde se vit dans plusieurs quartiers (10 en tout) qui ont chacun leur style et leur atmosphère, entre pinèdes, lauriers roses et plages de sable fin.

Lieu : 34305 Le Cap d'Agde
Tél : 04 67 01 04 04
GPS : 43°16'43" N / 3°30'52" E



Le village de Pézenas

Dès 1647, Molière sillonne les routes du Languedoc avec sa troupe "l'illustre Théâtre". Il puise de son séjour en Languedoc l'inspiration pour plusieurs de ses pièces célèbres : Dom Juan ou le Festin de Pierre, La Comtesse d'Escarbagnas, Monsieur de Pourceaugnac... La vieille ville a gardé l'image qu'elle avait lorsque Molière et sa troupe aimaient y jouer, à savoir un bel ensemble architectural homogène du XVe au XVIIIe siècle, le charme de ses hôtels particuliers et de ses rues pavées. Aujourd'hui, à Pézenas, la tradition théâtrale perdue et se renouvelle : Pézenas a créé un complexe touristique-culturel innovant équipé des dernières technologies du son spatialisé et de l'image en relief pour évoquer la vie et l'œuvre du célèbre auteur. Grâce à un scénario et une mise en scène

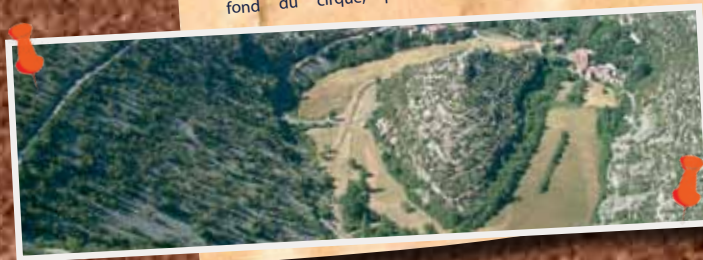
de qualité, à des décors originaux et des ambiances émouvantes, les spectateurs-acteurs sont emportés dans "l'incroyable et inénarrable histoire de Jean-Baptiste Poquelin dit Molière".



Lieu : 34120 Pézenas
Tél : 04 67 98 36 40
GPS : 43°27'38" N / 3°25'24" E

Le Cirque de Navacelles

Le Cirque de Navacelles est admiré par sa découpe du canyon de la Vis, au travers des calcaires et des dolomies du Causse de Blandas. Au fond du canyon, 300 mètres plus bas que le Causse, la Vis tombe en cascades à Navacelles. Le village est accroché aux rochers respectant ainsi une boucle à fond plat de champs cultivés qui entourent un petit relief de calcaires. L'ensemble est dominé par des versants recouverts d'éboulis. Pour la visite, deux itinéraires sont possibles : le premier passe par le Causse de Blandas, le second par la Baume Auriol via St Maurice de Navacelles sur le Causse du Larzac. A l'entrée du village, la petite route D130 mène en 7,5 km au belvédère de la Baume Auriol où enfin le cirque de Navacelles se dévoile. Pour se rendre au fond du cirque, prendre la petite route qui dévale le versant (pente à 12 %).



Lieu : Cirque de Navacelles
Tél : 04 67 44 51 52
GPS : 43°53'34" N / 3°30'35" E

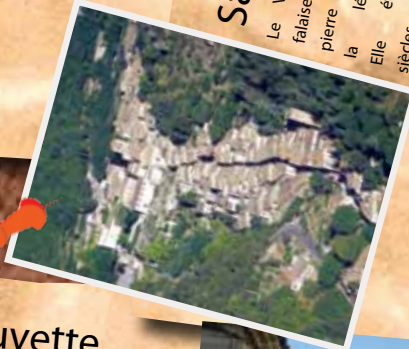


Le domaine de Grandmont

En plein cœur du pays lodévois, le domaine de Grandmont est un bijou d'architecture du Moyen-Age situé au milieu d'un parc animalier côtoyant dolmens et mégalithes.

Vous croiserez dans le parc des daims, des biches et magnifiques cerfs en liberté. Vous dominerez du haut du belvédère la vallée de l'Hérault qui s'offre à vous des Hauts-cantons jusqu'à Sète ! Plusieurs dolmens datant du 11ème siècle av. J.C. dominent la plaine de l'Hérault et de la Lergue. Alignés de manière mystérieuse, ils vous apparaîtront au détour d'un sentier, révélant ici et là, des mégalithes rituels, la "table des sacrifices", ou encore les tombes wisigothiques, témoignant de la présence ininterrompue de l'homme en ces lieux depuis plus de 4000 ans. Le Prieuré est de proportion modeste, sensiblement carré, d'une extrême sobriété et a été construit dans le courant du XIIIe siècle.

Lieu : 34700 Soumont, près de Lodève
Tél : 04 67 44 09 31
GPS : 43°44'02" N / 3°22'09"E



La cite de Villeneuveville

La cité de Villeneuveville n'est pas un village comme les autres puisque c'est une cité usine ! Fondée par un marchand drapier de Clermont l'Hérault au XVIIe, elle devint sous Colbert une Manufacture royale de Draps pour le roi et les troupes royales. Son activité perdura jusqu'au milieu des années 1950. Aujourd'hui, elle laisse place à un havre de paix. Quel plaisir de flâner à l'ombre des platanes centenaires et des petites ruelles de ce village qui autrefois était fermé le soir, les ouvriers étant en communauté. Entouré de bois et des vestiges de canaux d'irrigation, vous pourrez découvrir au fil des chemins de promenade des traces d'aqueducs, de béals, de canaux, de bassins car l'eau avait une importance primordiale pour la confection des textiles. La Dourbie, une charmante petite rivière, traverse le village.

Lieu : 34800 Villeneuveville
GPS : 43°36'37" N / 3°24'02"E



Saint Guilhem le Desert

Le Val de Gellone est un écrin de pierre aux falaises vertigineuses, un paysage fait de pierre et de ciel. En son cœur, est blottie la légendaire cité de Saint-Guilhem-le-Désert. Elle étire ses vieilles ruelles depuis douze siècles. Si ses maisons imbriquées les unes aux autres, ne sont pas toutes singulières, elles portent toutes la trace de leur passé : arcatures, linteaux, fenêtres géminées... Développé autour de l'Abbaye de Gellone, le Grand Site est l'un des Plus Beaux Villages de France et son abbaye est aujourd'hui inscrite au Patrimoine mondial par l'UNESCO au titre du chemin de Saint-Jacques de Compostelle en France.

Lieu : 34150 St Guilhem le Desert
GPS : 43°44'03" N / 3°32'57"E



© Bernard Fiecht

DOMAINE DE SERVIÈRES AU CAYLAR

VEAU, VACHE, COCHON, CANARD, POULE... ET NUITÉES

C'est sur un principe de pédagogie qu'en août 2006 Frédéric Caumel a décidé de reprendre le Domaine de Servières, à 4 km du village du Caylar. Jusqu'alors, les vieilles bâtisses, à proximité de l'autoroute A 75, avaient abrité plusieurs associations, dont un centre équestre. C'est donc sur ce domaine de 25 hectares qu'a été créée une « Ferme pédagogique », gérée par l'association « Extrem Limits ». Une association qui pourrait changer de nom car ne correspondant plus vraiment à ses nouveaux objectifs, et qui pourrait s'appeler « Paille » ou « Ferme » à condition de trouver des mots correspondant à chaque lettre de ces mots. Avis aux amateurs qui peuvent présenter leurs suggestions à Frédéric Caumel.

GROUPES DE LOISIRS ET SÉJOURS DE VACANCES

Sur ce site, ouvert toute l'année, plusieurs activités sont proposées à des groupes ou des particuliers. La première concerne l'accueil de groupes de loisirs, en particulier des scolaires ou des groupes spécialisés, tels que des handicapés. Cet accueil peut se faire en gestion libre ou en pension complète, soit à la journée (ou à la demi-journée), soit en séjour dans le gîte qui peut accueillir 21 personnes ou encore en camping. Cet accueil est naturellement en lien direct avec la ferme et l'environnement paysan. Parmi les activités proposées aux jeunes, on notera par exemple les soins apportés aux animaux de la ferme, mais aussi des activités portant sur le jardinage, le travail de la laine (filage, tissage) ou encore la

filière lait (confection de beurre et de yaourt).

La deuxième vocation de l'association est d'organiser des séjours de vacances, pendant les congés scolaires, avec son encadrement agréé par Jeunesse et Sports. Comme nous l'a signalé Léonie Cirelli, l'une des animatrices, « *Cela peut ressembler à des petites colos sur une semaine, pour des enfants de 6 à 12 ans, à qui nous proposons des thèmes tels que « Berger des Causses » ou encore « Devenir fermier ».* Mais pour nous, il n'est pas question « d'enseigner la nature » en transmettant un tas de savoirs, souvent aussi vite oubliés, mais bien de mettre en place des animations au cours desquelles le public sera acteur de son propre développement, tout en expérimentant et en jouant. C'est ainsi que les jeunes pourront être amenés à décou-



virer le domaine lors de petites randonnées où ils mèneront un troupeau de moutons ». Les enfants seront aussi appelés à comprendre le climat, à savoir gérer l'eau ou encore à utiliser les énergies renouvelables. Entretien du potager et partir à la découverte des habitants de la ferme fera également partie de leur formation. « *Beaucoup d'enfants ne savent pas qu'une vache ne peut produire du lait qu'après avoir eu un petit veau et qu'un œuf doit avoir été fécondé pour donner naissance à un petit poussin* ».

Les responsables du Domaine de Servières estiment en effet que beaucoup de personnes ont perdu le contact avec la ferme. C'est donc un plaisir pour eux que de voir des jeunes enfants émerveillés par des choses très simples. Comme par exemple passer la main dans la laine des moutons. Et que dire de la grande fierté qu'éprouvent ces enfants à pouvoir nourrir les animaux de la ferme, ce qui développe leur sens de l'entraide, tout en leur apprenant à respecter l'animal, qu'ils ne doivent pas considérer comme un jouet. Et côté animaux, les enfants ont de quoi apprendre car la ferme pédagogique compte plusieurs chevaux, un âne, un petit troupeau de moutons, 5 chèvres et 2 bœufs, une vache et un veau, une truie vietnamienne et des lapins. Enfin, côté poulailler, ils peuvent encore découvrir poules et coqs, canards, oies, pintades ou dindes. Autant d'animaux qui ne sont pas là dans un but de production.

DU GÎTE DE GROUPE À LA YOURTE

Par ailleurs, le Domaine de Servières dispose d'un gîte de groupe qu'il peut louer à des particuliers, notamment pendant la période creuse allant du mois de septembre au mois de mars. Cette formule peut convenir pour des fêtes de famille ou pour des associations désirant effectuer des formations. C'est ainsi que dernièrement, le gîte a accueilli un stage d'accordéonistes de la région.

Le site peut également accueillir une vingtaine de campeurs, plusieurs emplacements leur étant réservés dans une prairie. Autre solution d'hébergement : une yourte qui vient d'être installée. Mais Frédéric Caumel et Léonie Cirelli pensent déjà à en installer deux autres, grâce à une subvention demandée auprès du Conseil général de l'Hérault.

FORMATION PROFESSIONNELLE POUR ADULTES À LA RÉCRÉA- FERME

Autre association présente sur le Domaine de Servières : « Récréaferme », animée par Brigitte. Cette association a pour but d'apporter une formation professionnelle à des adultes en les préparant au B.P. JEPS, un brevet d'animation avec option « animer à partir du vivant de la ferme ». Cette formation est actuellement la seule du genre existant en France.

A noter également que le Domaine de Servières s'est inscrit au « Pass Larzac Nature » qui

permet aux personnes fréquentant son site de participer, avec des tarifs préférentiels, à des activités proposées par d'autres structures établies sur le Causse du Larzac : « Accro Roc des Infruts, association La Doline Canals à Cornus ; « Sherp'Anes » et randonnées plus gîte d'étape à La Vacquerie ; « TA-GA-DA Spirit », la baraque d'Arlès (balades et randonnées à cheval sur la D 142 route de l'Escandorgue) ; « L'École buissonnière rando et VTT » plus gîte d'étape au Caylar ; « Naturellement cheval » (randonnées à cheval à la découverte du Larzac) à Campestre et Luc ; « Découverte Causse Nature » plus gîte de la Cité à La Couvertoirade et enfin GAEC Bergerie « La Surjal » (visite de la ferme, traite et troupeaux, discussion pastorale, etc.).

Ainsi donc, à l'heure où l'Unesco étudie toujours la candidature de Causses et Cévennes comme nouveau territoire pouvant rentrer au patrimoine mondial, des jeunes associations ont compris tout l'intérêt de faire connaître tous les atouts que recèle cette région longtemps délaissée malgré son passé tourné vers l'élevage, le pastoralisme et la paysannerie en général.

Bernard Fichet ■

Contact : Domaine de Servières

34520 Le Caylar

Tel/fax : 04 67 44 55 07

email : domaine.de.servieres@hotmail.fr

www.servieres.net



© V. Rufin, CCLR

Grand Rhinolophe - *Rhinolophus ferrumequinum*

CHAUVES-SOURIS

princesses nocturnes à découvrir (*suite & fin*)

Bonjour Madame la chauve-souris, vous aviez promis précédemment de nous raconter comment l'on vous étudie...

ETUDE

C'est vrai, et je trouvais cela bien indiscret... mais intéressant, et drôle vous allez voir ! J'ai déjà abordé le souci de la rage, et du faible risque de l'at-

traper, mais sachez que toutes les précautions sont prises. Un « réseau rage » a été mis en place et chaque cadavre est transmis par le Groupe Chiroptères de votre région vers la Direction des Services Vétérinaires concernée pour autopsie. Prenons celles, comme moi, vivant en Europe du Nord, par exemple ici en Languedoc-Roussillon, mais c'est le cas

pour toute la France. Notre écologie n'est pas encore bien connue, les grandes lignes oui : nous avons besoin de zones, pour s'abreuver, zones de chasse, de circulation avec si possible casse-croûte (lisières, haies), et bien entendu un lieu confortable pour dormir voire quelques chambrettes disséminées si nous éprouvons le besoin de nous reposer au cours de nos



balades. Mais en détail ? A vous de le découvrir ! Et je dois admettre que certains d'entre vous sont très motivés.

Pour mieux connaître notre cycle de vie, tenter de savoir quels types de lieux nous cherchons pour chaque action (boire, manger, dormir, se reproduire), l'évolution au cours des ans, et comprendre pourquoi, il faut déjà nous trouver et nous suivre tout au long de notre « journée », des saisons... et ce n'est pas chose facile.

Le plus « simple », lorsque nous ne bougeons pas, c'est le comptage des populations hivernantes. Cela signifie visiter tous les sites susceptibles de nous héberger, en même temps si possible, pour être sûr de ne pas compter deux fois celles qui se seraient déplacées. Il faut donc organiser un comptage simultané, comme le fait le Groupe Chiroptères Languedoc-Roussillon (GCLR) : au mois de février les membres visitent un maximum de grottes le même week-end ou presque. Outre des compétences en détermination, pour nous reconnaître en nous voyant accrochées au plafond, celles en spéléologie sont souvent requises pour former des petits groupes autonomes (petits car il ne faut pas me réveiller, n'oubliez pas !). Il s'en passe des choses sous vos pieds... Certaines visites sont

également faites au printemps en période de reproduction, mais nous et nos petits, restons très sensibles.

Les captures aussi sont possibles, pour voir si les femelles sont allaitantes, mais elles sont surtout réalisées en été où nous sommes en pleine activité et moins fragiles (attention présence obligatoire d'une personne agréée munie d'une autorisation !). Elles servent à identifier les espèces présentes, il faut donc quelqu'un sachant

pour nous mesurer, nous peser et pourquoi pas nous coller un émetteur... je vous en dirai plus dans un instant.

Un autre moyen d'évaluer nos effectifs, celui que je préfère car il ne nous embête pas, c'est tout simplement le comptage en sortie. Il suffit que vous arriviez un peu avant le début de la nuit à la porte de notre antre et de nous compter de la première qui pointe son nez dehors, en passant par la bousculade du gros des troupes, jusqu'aux retardataires.

Le compliqué dans tout ça est que nous pouvons déménager souvent, sauf en hiver, et il faut distinguer les gîtes d'hibernation, de reproduction et ceux de transit, dans l'idéal pour chaque colonie : imaginez le travail...

Une autre manière de nous pister est de nous écouter. D'accord on ne fait pas de bruit, mais souvenez-vous de l'écholocation. Nous émettons des ultrasons, donc à des fréquences inaudibles pour vous mais faciles avec un détecteur à ultrasons. Il est possible de nous identifier selon la fréquence à laquelle nous émettons, et notre manière de nous « exprimer ».

Pour nous reconnaître en nous voyant accrochées au plafond, des compétences en spéléologie sont souvent requises pour former des petits groupes autonomes

nous identifier, et sérieux : il s'agit de tendre un filet très fin en sortie de gîte ou dans des passages que nous risquons d'emprunter, pour que nous nous prenions dedans comme dans une toile d'araignée. Puis le chronomètre démarre pour que des doigts agiles et doux nous en démaillotent rapidement, pour notre santé et celle des filets que nous grignotons pour nous échapper. (Vous verriez leur énervement devant un joli trou, ou pire s'ils doivent le découper eux-mêmes tellement nous sommes entortillées !) Ils en profitent aussi parfois

Par contre il faut une certaine expérience pour être autonome, et même les plus chevronnés doivent affronter le doute voire l'impuissance sur certains cas, les connaissances se construisant au fur et à mesure. Ainsi certains sons sont enregistrés pour créer des banques de données, être décortiqués et comparés afin de peut-être arriver à les différencier.

Et le top est disponible depuis peu : l'ADN bien entendu. Comme pour les autres animaux ou végétaux, cela bouleverse parfois les liens de parentés supposés jusqu'ici. Mais des



© Jessica Thévenot

Promontoire de guet



© Jessica Thévenot

Chasseur de «bip»

identités peuvent ainsi être confirmées avec certitude ou le contraire, et parfois c'est la découverte d'une nouvelle espèce !

Et le clou du spectacle, la méthode d'étude qui fait appel aux plus passionnés d'entre vous, aux mordus totalement sous notre charme : le radiopistage (ou radiotracking). Le but : suivre quelques individus chaque nuit pendant deux semaines afin de mieux comprendre où nous allons et ce que nous faisons.

lorsqu'elle s'arrête et identifier où elle est (marais, lac, champ, lisière de forêt...).

- terminer à la fin de la session par l'étude des résultats et une chasse au trésor... aux émetteurs perdus qui seront réutilisés la prochaine fois.

Imaginez les nuits d'insomnie forcée à courser en voiture une chauve-souris (qui vole, elle), à « bartasser » dans les ronces ou marais en sachant qu'elle est de l'autre côté (forcément), à paniquer parce qu'on l'a

chant une « rave party » mais peut-être une étude scientifique en cours sur le cycle quotidien des chiroptères !

Où pourrais-je vous rencontrer ?

SITUATION AUJOURD'HUI

Un peu partout ! En particulier sur le littoral près des marais où il y a plein de moustiques à manger. Nous y vivons essentiellement dans les maisons mais nous établissons aussi nos gîtes dans les vieux arbres ou les souterrains (grottes, mines, caves, tunnels...).

Pour ma part, *Pipistrellus pipistrellus*, je suis très commune, avec probablement plusieurs millions de sœurs en Languedoc-Roussillon. Normal, je vis auprès des humains. Mais mes amies vivant dans les grottes ou les vieux arbres deviennent de plus en plus rares.

Ainsi le *Miniopère* de Schreibers, que je croise de temps en temps sur les mêmes zones de chasse (marais, villages éclairés) et qui ne gîte que dans les grottes, a perdu plus de 50% de ses effectifs en 30 ans dans la région : 60 000 dans les années 80 et tout au plus 30 000 aujourd'hui. C'est triste ! En fait moi je suis opportuniste, je mange de tout, je vis partout, alors je m'adapte et ne crains pas grand chose des évolutions du paysage engendrées par l'Homme. Mais le *Miniopère* ou les *Rhinolophes*, très sélectifs pour leur nourriture et

Toutes les grottes les plus importantes pour nos colonies sont protégées en Languedoc-Roussillon

La technique :

- une ou deux nuits de capture pour équiper les individus voulus (espèce, mâle/femelle, allaitante ou non...) avec des émetteurs posés à la colle chirurgicale (merci le paquet sur le dos ! Heureusement qu'on arrive quand même à voler et qu'il tombe tout seul au bout de 2-3 semaines...);

- course-poursuite par des équipes d'allumés munis de récepteurs, les premiers en attente à la sortie des cavités pour donner le top du départ de la chasse à notre sortie, certains postés sur des promontoires pour indiquer aux autres nos passages et la direction, les derniers dans des voitures à différents endroits et prêts à se jeter derrière celle venant dans leur zone, jusqu'à la retrouver au détecteur à ultrasons ou de visu

perdue alors que trois équipes la triangulent et que c'est impossible de disparaître comme ça (sauf qu'elle est rapide, ou qu'elle se repose dans un petit trou inconnu) et qu'il faut choisir entre attendre et la chercher ailleurs. Ou encore espérer entendre à 5h du matin un « bip » marquant l'approche de la bestiole tant convoitée vu qu'on s'ennuie ferme depuis 19h alors que les autres courent partout... Certaines amies partent à plus de 50km !

Donc si vous croisez les nuits d'été des personnes (louches) en voiture, à fond sur les petits chemins, tendant par la fenêtre ouverte une antenne « râteau » (fixée sur le toit pour les chanceux), ou à pied avec toujours l'antenne et des lampes frontales, dites-vous que ce ne sont pas des adeptes perdus cher-



Miniopterus Schreibersi

leurs gîtes, subissent de plein fouet l'agriculture intensive (arrachage de haies, insecticides) qui tuent leurs proies et anéantissent leurs repères pour se diriger dans la nuit. Comble de malchance, leurs gîtes sont aussi mis à rude épreuve : rénovation des vieilles maisons, dérangement dans les grottes par les curieux, abattage des vieux arbres... Ainsi ma copine la Grande Noctule ne compte plus que quelques dizaines d'individus dans la région. Le Murin de Capaccini qui chasse sur les rivières méditerranéennes comme l'Hérault n'est représenté que par 2000 individus. Je ne les croise presque plus !

PROTECTION

Heureusement, les Hommes ont pris la mesure de notre déclin et nous protègent intégralement en France. L'Europe aussi nous traite bien et a créé pour nous un réseau de gîtes protégés via Natura 2000. Toutes les grottes les plus importantes pour nos colonies sont protégées en Languedoc-Roussillon, notamment dans la vallée de l'Hérault. Le GCLR travaille sur ce sujet avec les spéléologues, l'Etat, les Départements et la Région.

Certaines grottes très dérangées ont aujourd'hui été fermées : de la tranquillité, ouf ! Et ça marche ! Le Rhinolophe

euryle qui avait beaucoup de mal à se reproduire reprend du poil de la bête depuis peu grâce aux efforts de chacun. Car il ne s'agit pas de tout interdire. Simple-ment, les Hommes ont choisi de se mettre d'accord entre eux pour ne plus pénétrer dans nos gîtes aux moments où nous sommes fragiles : en hiver ou pendant la reproduction. Pour veiller au respect de ces mesures, ils mettent parfois des grilles ou des petits panneaux à l'entrée indiquent qu'il faut faire attention à nous. Lisez-les et respectez les consignes. Le reste de l'année, on tolère que l'on rentre chez nous pour nous admirer ou contempler la beauté minérale de nos grottes !

Et bien merci beaucoup de nous avoir aidés à lever un peu le mystère qui vous entoure. En vous souhaitant bonne continuation à vous et vos consœurs.

Merci à vous, et peut-être à bientôt au détour d'une nuit...

*Hélène Ruscassié
et Vincent Rufay ■*



Grande Noctule - *Nyctalus lasiopterus*

A noter !

*A propos d'aventures nocturnes : au programme le mois prochain un avant-goût de la **Nuit européenne des chercheurs** organisée par le CIST au Théâtre de Clermont-l'Hérault le vendredi 25 septembre à partir de 20h45. Une soirée hors norme multipliant les rencontres chaleureuses et étonnantes, des performances, des projections, pour mieux comprendre et découvrir ce qu'est un chercheur. Une action pédagogique et civique qui promet pourtant tout sauf l'ennui ! A cette occasion notamment, sera lancé un travail de découverte de métiers scientifiques mené à partir de la rentrée auprès des scolaires du Cœur d'Hérault et de la région.*

Centre de l'Imaginaire Scientifique et Technique du Cœur d'Hérault.

2, place Etienne Sanier
www.imaginairescientifique.com
04 67 54 64 11

Groupe Chiroptères Languedoc-Roussillon
www.le-vespere.org

CINÉMA

INGLOURIOUS BASTERDS

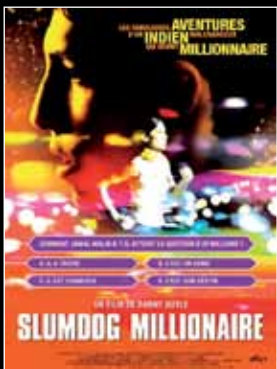
Film de Quentin Tarantino (USA)
Avec Christoph Waltz, Brad Pitt,
Diane Kruger, Mélanie Laurent,
Genre : Guerre - Durée : 2h40
Sortie en salles : le 19 août 2009



VIDÉO

SLUMDOG MILLIONAIRE

Film de Danny Boyle (GB)
Avec Dev Patel, Irrfan Khan,
Anil Kapoor
Genre : Chef d'œuvre
Durée : 2h00



CLAUDE ET SON PARI

Shosanna Dreyfus est témoin du massacre de sa famille par le colonel nazi Hans Landa. Elle s'enfuit de justesse et se réfugie à Paris où elle se forge une nouvelle identité et devient projectionniste dans une salle de cinéma. Ailleurs en Europe, le lieutenant Aldo Raine dirige un groupe de soldats juifs perpétrant des actes de châtiments ciblés contre l'ennemi.

Trop facile, trop cool, trop tout..., bref, incontournable ! Ce mois d'août 2009 sera le mois des « Bâtards sans gloire ». Le nouveau Tarantino ne pouvait pas ne pas être mis à l'honneur dans ce magazine. Ce cher Quentin s'attaque au film de guerre, qui est un genre en soi avec ses codes et ses règles bien établis. QT est un genre en soi avec ses codes et ses règles. Le tout, mixé sur pellicule ou disque dur, doit être une espèce d'Hiroshima, non radioactif, mais tout aussi dévastateur visuellement et émotionnellement parlant. Du moins, je l'espère !

Le cinéma de QT est drôle, bavard, cynique, violent, cru, glauque, sombre..., avec ces qualificatifs là, si on ne peut pas réaliser un film de guerre... Bon, il y a « drôle », mais ce cher monsieur est suffisamment talentueux...

Et puis, il y a le casting et quel casting (lire plus haut) ! Pour

la petite histoire sachez que, selon les desiderata du réalisateur, tous les acteurs sont de la nationalité du personnage qu'ils interprètent.

Et re-puis... il y a l'histoire. Suivre les pérégrinations d'une bande de fous furieux qui va casser du nazi en appliquant le proverbe « œil pour œil, dent pour dent », personnellement, ça me botte ! Il y a des exceptions où la Loi du Talion fait du bien à l'âme ou ailleurs...

Et enfin, pour les indécis, les néophytes et les bégueules, un tour d'horizon de la filmo de QT s'impose : Reservoir Dogs, Pulp Fiction (Palme d'or), Jackie Brown, Kill Bill 1 & 2 et Boulevard de la mort.

Et, pour vraiment terminer, QT est également le scénariste et/ou le producteur de : True Romance, Tueurs nés, Une nuit en enfer 1, 2 & 3, Hostel 1 & 2, Planète terreur, etc.

Bon, vous allez où le 19 août ?

Jamal Malik, 18 ans, orphelin vivant dans les taudis de Mumbai, est sur le point de remporter la somme colossale de 20 millions de roupies lors de la version indienne de l'émission « Qui veut gagner des millions? ».

Attention chef d'œuvre. Un vrai de vrai, comme il ne s'en réalise que très peu par décennie. Je me souviens encore de l'instant où la lumière a envahi la salle, au bout du bout du générique de fin et où je ne pouvais quitter des yeux l'écran comme ébloui par toute l'émotion qui s'en était dégagée. J'ai été ému, heurté, choqué, transporté, envouté, bluffé, j'ai ri, j'ai pleuré, bref, j'ai adoré.

Une histoire d'Hommes rare, un pays magique, trouble et troublant, des personnages hauts

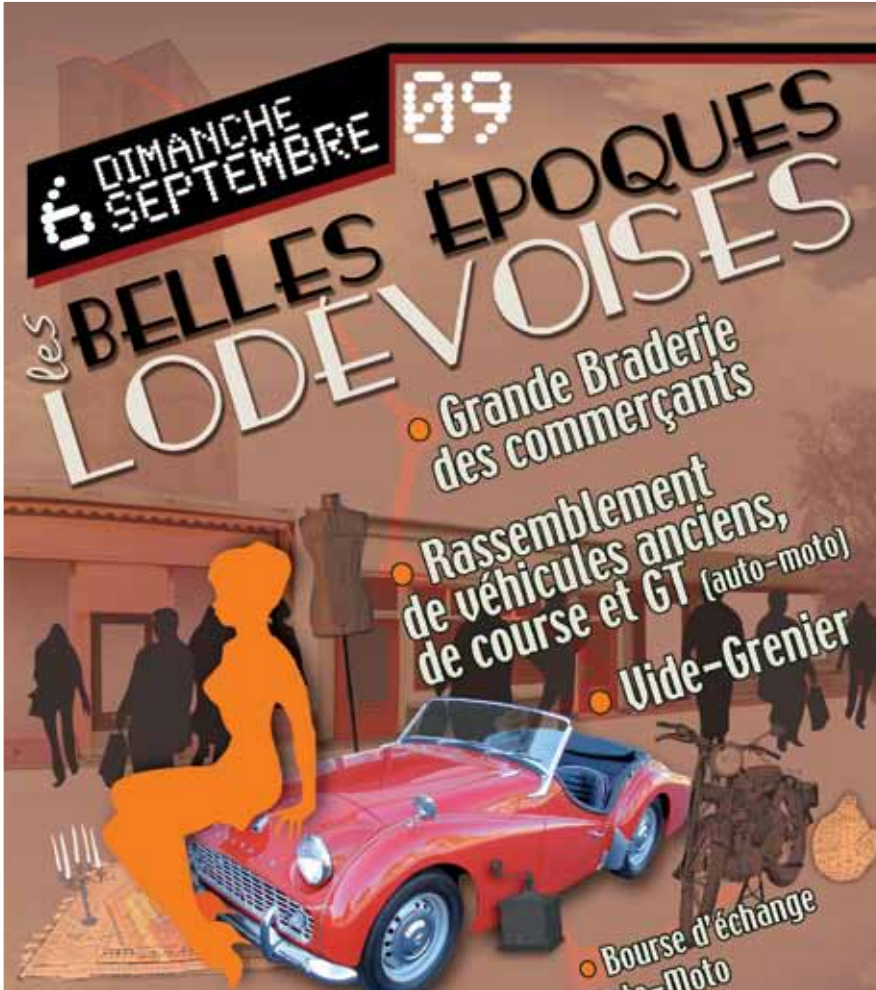
en couleur, un scénario sans concession, âpre, violent, dense et une réalisation magistrale qui nous balade des bidonvilles sordides aux riches demeures, de la misère la plus totale à la richesse indécente, de l'amour à la haine sans manichéisme ni pathos.

Un conte de fée où tout le monde il n'est pas beau et tout le monde il n'est pas gentil mais qui comme tous les contes de fée... A voir ABSOLUMENT !

Claude Bermejo

L'AGENDA

AOUT 09



DIMANCHE 09 SEPTEMBRE

les BELLES ÉPOQUES LODEVOISES


- Grande Braderie des commerçants
- Rassemblement de véhicules anciens, de course et GT (auto-moto)
- Vide-Grenier
- Bourse d'échange Auto-Moto

SUR L'ESPLANADE ET EN CENTRE-VILLE
Sur place : Buvette et petite restauration - Nombreuses animations

LODÈVE HERAULT

Renseignements & Inscriptions
04 67 44 43 66 - 06 60 70 43 44
Inscriptions véhicules 06 13 30 39 06

ENTRE MILLAU ET MONTPELLIER
POUR VENIR DU NORD: A75 SORTIE N°52 LODÈVE-SOUBÈS
POUR VENIR DU SUD: A75 SORTIE N°53 LODÈVE SUD





Sam.15. Spectacle.
GANTIEIRELO. Gratuit.



Sam.1er. 21h30. Concert.
Chansons groovy avec ELIOT
PLAIN UNIT.

**Lun.3. 21h30. GRANDE NUIT
DU DISCO.** Aux Arènes. Cap
d'Agde. Tarif : 15 euros.

Lun.3. 21h30. Concert. VALERY
ORLOV la grande voix russe.
Cathédrale St Etienne.

Mar.4. 21h. Concert. NATASHA
ST PIERRE. Scène flottante.

Mer.5. 21h30. Concert. AIOLI.
Scène flottante.
Tarif : 12 et 6 euros.

Mer.5. 21h30. Concert. SWING
HOME. Jazz manouche.
Place de la Marine.

Jeu.6. 21h30. Concert.
VERIOCA. Musique traditionnelle
brésilienne.
Mail de Rochelongue.

Ven.7. FEU D'ARTIFICE.
Embrasement du fort Brescou.

**Sam.8. 4eme édition des NUITS
DE LA GUITARE.** Agde.

Lun.10. 21h30. Concert.
HERBERT LEONARD. Aux
Arènes du Cap d'Agde.
Tarif : 27,50 euros.

**Lun.10. 2ème édition de la NUIT
DU FLAMENCO.**

Mar.11. 21h. Concert. GERARD
LENORMAN. Scène flottante.

Mer.12. 21h30. Spectacle.
NICOLAS CANTELOUP. 2ème
couché.

Jeu.13. Concert. HATIGE. Une
grande émotion tzigane! Mail de
Rochelongue. Cap d'Agde.

**Sam.15. 22h30. FEU
D'ARTIFICE.** Château Laurens.

Lun.17. 21h30. Concert. LE
MEILLEUR D'ABBA. Aux
arènes. Tarif : 28 et 22 euros.

**Mar.18. 21h. COMEDIE
MUSICALE.** Avec Revue Ballon
Rouge. Place des Muriers. Grau
d'Agde.

Lun.18. 21h30. Concert. MONICA
LAORII. Jazz, Soul. Place Jean
Jaurès.

Ven.21. 21h30. Spectacle. AGE
TENDRE ET PATTES D'EPH!
Aux arènes.

Ven.21. 21h30. Concert. ANGEL
GANG. Place Jean Jaurès.

Dim.23. 21h30. Concert.
GUBEN ET JOHN
MORILLION. Pop rock. Place
Jean Jaurès.

**Lun.24. 21h30. Spectacle
équestre.** CABALLERIA. Aux
Arènes. Tarif : 8 et 5 euros.

**Mar.26. FETE DE LA
SARDINE.** Place des Muriers.
3 euros la part.

Mer.27. 21h30. Concert.
ZOREOL. Musique traditionnelle
réunionnaise. Mail de
Rochelongue. Cap d'Agde.

Ven.28. Concert. BLUEGRASS
D'OC. Place Jean Jaurès.

Ven.28. 21h. Concert. HOBO
BLUES. Rue Jean Roger.

Sam.29 au Dim.6. Sept.
BRESCOUDOS BIKE.



Dim.30. 21h. Concert. THE
BLACK PEARLS. Rue Jean
Roger.



Sam.1er.&8. Astronomie. NUIT
DES ETOILES. 19h : Visite de
l'observatoire. 21h : Exposé. 22h :
Observations aux télescopes. Rens :
06 22 56 01 08. Tarif : 9 et 7 euros.

Sam.1er. 21h. Concert. BATIDA.
C'est le nom donné au rythme de
base de la samba dans la musique
brésilienne. A la Famourette.
Rens : 06 09 22 25 38.

Jeu.6. 21h. Concert. ANDALEO.
Soirée Espagne. A la Famourette.
Rens : 06 09 22 25 38.

Ven.7. 21h. Concert. SAUCE
KREOLINE. Musique d'épices et
de création, Zouk-fusion, Ballades
tropicales. L'ambiance des îles
s'ouvre aux Z'oreilles et cultures du
monde entier. Un fougueux mélange
(Guitares, Basse, Percussions,
Harmonica et chants) qui vous
entraîne au delà de nouvelles terres,
le 6ème continent".
A la Famourette.
Rens : 06 09 22 25 38.

Sam.8. 21h. Concert. SWING
LORRAINE. Soirée Swing. Deux
musiciens qui évoluent dans un
répertoire qui s'étale des années 50
aux années 80 (reprise de Nat King
Cole, Franck Sinatra, Ella Fitzgerald,
Elvis Presley, les Beatles, les Rolling
Stones, les Blues Brothers, Kool
and the Gang...) A la Famourette.
Rens : 06 09 22 25 38.

Jeu.13. 18h30. Soirée contes.
DIABLE, DIABLES ET PONT
DU DIABLE. Avec Fabien Bages.
Un moment de Parole gourmande,
aux parfums de miel, de terre de
vin et de thym, qui vous dévoilera
tous les mystères du lieu : le Grand
Malin lui-même, dira pourquoi il
entreprit le pont, le Drac vous fera
visiter son palais du fond de l'eau,
et les fées enchantées défilent
devant vous avant de s'installer à
vos côtés pour vous confier de
bouches à oreilles, leurs secrets.
Tarif 5 euros par adulte. Gratuit pour
les enfants de moins de 10 ans.
Maison du Grand Site- Pont du
diable. Rens : 04 99 61 73 01.

Jeu.13. 21h. Concert. DADDY
SWING. 4 musiciens, amoureux
du swing qui emporta l'Amérique
des années 30. A la Famourette.
Rens : 06 09 22 25 38.

Mer.16. Concert. SIM SIM.
Formation constituée de basse,
guitare, mandoline, percussions
et chant pour des rythmes arabo-
andalous. A l'observatoire. Rens :
06 22 56 01 08. Tarif : 5 euros.

**Ven.14. au Dim.16 ; Mer.19 ;
Sam.22 ; Mer.26. Astronomie.**
LES ETOILES FILANTES.
19h : visite de l'observatoire. 21h :
Exposé : les dimensions de l'univers.
22h : Observations aux télescopes.
Rens : 06 22 56 01 08.

Ven.14. 21h. Concert. MEZCAL
JAZZ UNIT. A la Famourette.
Rens : 06 09 22 25 38.

Sam.15. 21h. Concert.
CONJUNTO JALEO. Soirée
cubaine. A la Famourette.
Rens : 06 09 22 25 38.

NOUVEAU
Don Camillo
PIZZERIA

*Ouvert non-stop 7/7
de 12h à 22h*

Pizzas (à partir de 7,5€)
Pâtes Salades
Omelettes
Viandes
Pizzas à emporter

04 67 88 15 97 10 Place de la République
34520 Le Caylar

Chaque mois, des actualités,
des sorties dans

LE MAG
Actualités du Cœur d'Hérault

www.c-lemag.com et sur : www.c-lemag.com

BÉZIERS

Du Mer.12. au Dim.16. FERIA.

Jeu.20. 21h. Concert. AUBE SESSION. Soirée swing manouche. Rens : 06 09 22 25 38.

Ven.21. 21h. Concert. SANTA CRUZ. Soirée Salsa. Salsa, merengue, cumbia... Entre tradition et modernisme, Santa Cruz joue les plus grands standards de la salsa, du cha cha cha, du boléro. Sur scène, une rythmique efficace et sobre; composés de musiciens cultivés et passionnés de musique celle de l'oreille et du coeur. A la Famourette. Rens : 06 09 22 25 38.

Sam.22. 21h. Concert. GRAND ORCHESTRE SUPERSWING. A la Famourette. Rens : 06 09 22 25 38.

Jeu.27. 21h. Concert. BLUFF'SWINGUEURS. Un trio composé d'Adrien Levynne (L'Art à Tatouille, Zo!) au violon, d'Eric Remidi (Swing 39, Veloma, Jive) et de Patrice Ruh (Les Sans Valises, Michtogadjo) aux guitares. Ils n'ont d'autre prétention que la reprise - avec une fidélité respectueuse - de standards Jazz, influence Django Reinhardt. Et ont déjà quelques compos dans le style. A la Famourette. Rens : 06 09 22 25 38.

Ven.28. 21h. Concert. BELLY'SSIMA. A la Famourette. Rens : 06 09 22 25 38.

Sam.29. 21h. Concert. H'ABANIKO. A la Famourette. Rens : 06 09 22 25 38.

AVÈNE

Sam.2. Fete. CLOTURE DE LA FETE DE L'EAU, de la nature et du Patrimoine. Concours des Peintres dans la Rue, toute la journée. Remise des prix et apéritif de clôture de la Fête de l'Eau De la Nature et du Patrimoine Salle Polyvalente. Animation musicale : Jojo et Jeannette. Chanson française

Mer.12. Concert. DUO ASTORIA. Flute traversière et chant. A l'église. Libre participation.

Jeu.20. 21h. Concert. KUM'UN DES ZOTRES. Salle Polyvalente. Tarif : 5 euros.

Mer.12. 21h30. Concerts. 100 GRAMMES DE TETES + THE SKATALITES. Reggae Ska. Place de la Madelaine. Gratuit.

Jeu.13. 21h30. Concerts. LEA CASTEL+ SHERYFA LUNA. R'N'B. Place de la Madelaine. Gratuit.

Ven.14. 21h30. Concerts. BENSE (ROCK FOLK) + PEP'S. Place de la Madelaine. Gratuit.

Sam.15. 21h30. Concerts. THEAFROROCKERZ+TONY ALLEN. Afrobeat. Place de la Madelaine. Gratuit.

Dim.29. GALA DE CATCH. Allées Paul Riquet.

BÉDARIEUX

Mar.4. 21h. Concert. LOS TRES FLAMENQUITOS. Salle Pasteur. Gratuit.

Jeu.6 ;13 ;20 ;27. 9h30. Sortie nature. BALADEBOTANIQUE. Rens : 04 67 23 03 66. Tarif : 5 euros.

Jeu.6 ;13 ;27. 16h. Randonnée pédestre. CAUSSE, CAPITELLES ET PIERRES SECHES. Gratuit.

Ven.7. 22h. Concert. GOULAMAS'K. Mescla de musique traditionnelle et de ska rock reggae. Place Albert Thomas. Gratuit.

Ven.7. FETE DE BACCHUS.

Sam.8.19h. BŒUF A LA BROCHE. Reserv : 04 67 95 08 79.

Dim.9 ;16 ;23 ;30. 17h. Sortie nature. VOLCANS, FAUNE ET FLORE de la garrigue dolomitique, la bauxite, le rouge du Lac du Salagou. Sur reser : 04 67 95 18 73. Tarif : 8 euros.

Mer.12. 21h. Concert. MIDDLE JAZZ GROUP. Au Vignal. Gratuit.

Ven.14. 21h. Concert. CHRIS VEYRAT.&BAND. Rock, blues et folk. Place Neruda. Gratuit.

Suite de l'agenda page suivante



OSEZ...! Elastic Bungee
LE GRAND SAUT

Tous les dimanches à partir de 14 h - 40 €
les dimanches 2, 9 et 23 août et 20 septembre

Infos & Résa
05 65 600 045
06 08 712 755
www.bungee.nu

Viaduc de la Tour sur Orb
Entre Bédarieux et Lunas
50 mètres 34 Hérault



CENTRE D'ÉQUITATION DU LODÉVOIS-SALAGOU

LE CENTRE EQUESTRE PROCHE DE CHEZ VOUS
Enfants à partir de 4 ans

JOURNÉE PORTES OUVERTES SAMEDI 5 SEPTEMBRE APRÈS-MIDI

Denis Colin dirige le centre équestre depuis 10 ans.
Son école d'équitation est labellisée «Qualité France» depuis 2002.
Des chevaux, des poneys pour tous et pour tout faire !

Domaine de Campeyroux
dir. Lunas-Les-Plans
à 2 km du centre ville de LODÈVE

04 67 44 26 04

BÉDARIEUX (SUITE)

Ven.21. 18h30. CAFE VIGNERON. Les cafés vigneron consistant à accompagner un groupe de visiteurs dans les vignes et au sein du caveau d'un domaine. A la Grange de Philip. Rens : 04 67 95 08 79. Tarif : 7 euros.

Sam.22. 21h. Concert. YETI. Chansons à textes déjantées. Place Neruda. Gratuit.

CABRIÈRES

Jusqu'au Ven.2.Oct. Exposition. JEAN PIERRE RIBIERE. Expo photo : Safar. Galerie des Schistes. Caveau des Vignerons.

LE CAYLAR

Jusqu'au Jeu.6. Festival. FESTIVAL DU ROC CASTEL. Le petit festival sur le causse où l'on fait de belles rencontres avec les amoureux et les aventuriers des arts et de la nature. Un rendez-vous quotidien avec la « Criée champêtre » à 18h30 ; une programmation artistique éclectique et de qualité offrant de nombreuses surprises ; des activités pour toute la famille.

Dim.2. UN DIMANCHE SINGULIER. L'Atelier de la Reglingue va vous aider à arranger vos vêtements usés et objets cassés... et puis on chantera Brassens... et le soir cinéma en plein air avec « Jour de Fête »

Mar.4. 18h. Contes. MARCHÉ DES CONTEURS. 30 conteurs vont nous emmener et rayonner sur le causse vers les villages autour du Caylar pour nous faire aborder de nouveaux rivages imaginaires

(marche de 5km environ, prévoir de bonnes chaussures et un vêtement chaud, repas partagé, covoiturage pour les personnes qui ne peuvent participer à la marche.

Jeu.6. 18h. CLOTURE DU FESTIVAL. Avec Roc Babel Cafe. Ce groupe vous invite à prendre l'apéritif pour sa fête des langues, scène ouverte à tous et bal avec Bal o Gadjo, du trad swing qui sent bon la terre et le voyage.
Rens : 04 67 44 51 52. Gratuit.

Sam.22. PUCES ET BROCANTE.

CEILHES

Jeu.6. 21h15. Concert. MEDERIC TABAT. A l'église.
Rens : 04 67 95 27 63.

Mer.12. Spectacle jeune public. CANKU ET LA PLUME MAGIQUE. Cie Gemini.

CLERMONT L'HÉRAULT

Ts les jeu. 9h30. Visite guidée. DECOUVERTE DE LA VILLE (Eglise Saint Paul, le centre historique, le passé industriel et commercial...). Inscript : 04 67 96 23 86. Tarif : 7 et 4 euros.

Mer.5.&.12. 11h15. Concert. DEMI HEURE D'ORGUE. Eglise St Paul. Gratuit.

Jeu.6. 19h. Concert. musique avec l'orchestre ARC-K-EN-CIEL. A partir de 22h : RV sur les berges du Salagou, grand feu d'artifice sur l'eau suivi d'un bal sur le belvédère. Petite restauration sur place. Navettes gratuites.

IMPORTANT !
Envoyez vos festivités et programmations avant le 15 à :
agenda@c-lemag.com

Ven.7. 20h30. Concert. JAZZ : Trio Pascal Corriu, Alain Cartailac, Nicolas Grupp. Auberge du Lac.

Jeu.13. GRANDE BRADERIE d'août des commerçants. En ville.

Ven.14. 18h. 10ème SOIREE DES VINS. Allées Salengro.

Ven.14. 20h30. Concert. JAZZ. Trio Vittorio Silvestri, Alain Cartailac, Nicolas Grupp. Auberge du Lac.

Lun.17. 21h. Concert. SINFONIETTA BARDOU. Eglise St Paul.

Ven.21. 20h30. Concert. JAZZ. Trio Thomas Fontvieille, Alain Cartailac, Nicolas Grupp. Auberge du Lac.

Ven.21. 21h30. Concert. SOLEIL NOMADE. Jazz manouche. Allées Salengro.

Jeu.22. 21h30. BRRB OTIS REDDING SHOW. Allées Salengro.

Ven.28. 21h. Concert. MARIE CECILE LAHOR ET THIERRY MICALET. Eglise St Paul.

LA COUVERTOIRADE

Lun.3. JOURNEE ENFANT. Rejoins la croisade des juniors. Pars à la découverte du trésor au travers d'énigmes, épreuves et défis dans la cité médiévale et sur les remparts. Avec tes coéquipiers, cette croisade te permettra de trouver des indices te conduisant à la clé suprême.

Enfin tu perceras le mystère de cette chasse au trésor. Rens : 05 65 58 55 59. Payant.

Jeu.6. 21h. SOIREE PASTORALISME ET POESIE. Textes dits par le comédien Charles Caunan. Dans la cour du château.

Jeu.13. LES ESTIVALES DU LARZAC. Reconstitution médiévale. C'est un moyen unique pour revivre une journée au Moyen Age, avec les artisans, les chevaliers, les musiciens... Une manifestation à ne pas manquer pour retrouver un passé lointain qui semble, pour un temps, tout proche.

DIO ET VALQUIÈRES

Jeu.13. 21h. Concert. MEDERIC TABART. Rens : 04 67 95 27 63.

FOUZILHON

Sam.15. 21h. Concert. OBSIDIENNE. Entrée libre.

GIGNAC

Sam.2. BROCANTE. Sur l'Esplanade.

Ven.7. 21h. LOTO DE L'ETE. Au gymnase.

18 FESTIVALS
EN PAYS COEUR D'HERAULT
JUIN | JUILLET | AOÛT | SEPTEMBRE 2009
Retrouvez les infos sur www.coeur-herault.fr

A.D.E.L.
*
Ambulances de Lodève
04 67 96 97 98
10, rue de la sous-préfecture - 34700 Lodève

Sam.8. 22h. SOIREE
BRASSENS. Sur l'Esplanade.

Sam.8. 20h30.&Dim.9. 16h.
Théâtre. L'AFFABULATOIRE.
Sous le chapiteau. Tarif : 8 et 6 euros.

Ven.14. 21h30. ANIMATION
MUSICALE. Avec le groupe
Elastic Blues. Au Resto La fontaine
aux artistes.

Sam.15. 22h. SOIREE FERRAT.
Sur l'Esplanade.

Sam.22. 22h. SOIREE
REGGIANI. Sur l'Esplanade.



Ven.7. 21h. Spectacle. ARTE
ANDALUZ. Place de l'Eglise.
Gratuit.

Dim.9. MARCHÉ
D'ARTISANAT ET DU
TERROIR.



Jusqu'au Ven.14. Exposition. IAN
HOPTON. A la Halle Darde.

Jusqu'au Sam.12. Sept.
Exposition. JEAN MILLION.
Encres de chine, Matières. Au Soleil
Bleu.

Jusqu'au Dim.1er nov. Exposition.
BONNARD, GUETTEUR
SENSIBLE DU QUOTIDIEN.
Près de soixante-cinq œuvres,
peintures, aquarelles, dessins...
dont de nombreux chefs-d'œuvre
. Plusieurs d'entre elles, issues
de collections particulières, n'ont
pas été vues en France depuis de
nombreuses années. Au Musée.

Jusqu'au Dim.1er nov. Exposition.
NATHALIE LEGALL Chairs
humaines. Librairie un point un
trait.

Dim.2. 17h. Concert. LES VOIX
DE LA NEVA. Chœur mixte de l
St Petersbourg. Chants poétiques et
traditionnels de Russie. Cathédrale
St Fulcran. Tarif : 12 euros.

Mar.4. 18h. Visite Patrimoine. 1
édifice en 30 minutes : **LA HALLE.**
Au cœur d'un quartier qui a connu
de nombreuses restructurations.
Rendez-vous sur place ou à 17h45
devant l'Office de Tourisme. Rens :
04 67 88 86 44. Tarif: 3,50 et 2,50
euros.

Jeu.6. 18h. Visite Patrimoine.
1 édifice en 30 minutes : **LES**
BERGES DELA SOULONDRE.
Les différentes facettes de la ville
au fil de l'eau. Rendez-vous au
confluent ou à 17h45 devant l'Office
de Tourisme. Rens : 04 67 88 86
44. Tarif: 3,50 et 2,50 euros.

Ven.7. 17h30. Visite Patrimoine.
VISITE-DECOUVERTE DE
LODEVE. La ville au fil de ses
quartiers, à travers ses édifices
les plus remarquables comme les
éléments architecturaux plus diffus.
Départ devant l'Office de Tourisme.
Rens : 04 67 88 86 44. Tarif: 3,50
et 2,50 euros.

Mar.11. 18h. Patrimoine. Un
édifice en 30 minutes : **LA HALLE.**
Au cœur d'un quartier qui a connu
de nombreuses restructurations.
Rendez-vous sur place ou à 17h45
devant l'Office de Tourisme. Rens :
04 67 88 86 44. Tarif: 3,50 et 2,50
euros.

Jeu.13 et Mar.18 - 18h. Visite
Patrimoine. 1 édifice en 30
minutes : **LE CLOITRE DE**
LA CATHEDRALE SAINT-
FULCRAN. Un lieu niché au cœur
de l'édifice majeur de l'ancienne
cité épiscopale. Rendez-vous sur
place ou à 17h45 devant l'Office de
Tourisme. Rens : 04 67 88 86 44.
Tarif: 3,50 et 2,50 euros.

Ven.14. 17h30. Visite
Patrimoine. DESMARCHANDS
DRAPIERS au consortium textile.
Découverte de l'histoire industrielle
textile de Lodève. Départ devant
l'Office de Tourisme. Rens : 04 67
88 86 44. Tarif: 3,50 et 2,50 euros.

Jeu.20. 18h. Visite Patrimoine.
1 édifice en 30 minutes : **LES**
BERGES DELA SOULONDRE.
Les différentes facettes de la ville
au fil de l'eau. Rendez-vous au
confluent ou à 17h45 devant l'Office
de Tourisme. Rens : 04 67 88 86
44. Tarif: 3,50 et 2,50 euros.

Ven.21. 17h30. Visite-
découverte : LODÈVE. La ville
au fil de ses quartiers, à travers
ses édifices les plus remarquables
comme les éléments architecturaux
plus diffus. Départ devant l'Office de
Tourisme. Rens : 04 67 88 86 44.
Tarif: 3,50 et 2,50 euros.

Ven.28. 17h30. Visite-
découverte: L'ANCIENNE CITE
EPISCOPALE. Pour découvrir
la cathédrale Saint-Fulcran et les
témoignages de la vie épiscopale qui
s'est développée dès le Moyen-Âge.
Départ devant l'Office de Tourisme.
Rens : 04 67 88 86 44. Tarif: 3,50
et 2,50 euros.

Suite de l'agenda page suivante

DETRY PAYSAGE
Entretien et Création de Parcs et Jardins
Pierre Detry - Diplômé et qualifié
Tél. 06 88 09 84 37 - 04 67 44 43 97
Domaine de Coudougnès 34700 Les Plans
email : detry.paysage@hotmail.fr

DEPECH'TOIT
Charpente, Couverture, Zingerie
Maison ossature bois
Gouttière zinc, cuivre et PVC, Velux
06 30 81 01 58
Barnoin Aurélien 4 place de la Halle - 34700 Lodève

Négoce de Matériaux Ecologiques
Isolation naturelle, Ossature bois
Briques terre, monomur, Fermeacil
Peintures, badigeons, pigments
Enduits chaux/chauvre/terre
Ateliers initiation et formation
Réseau de professionnels engagés
www.ecolodeve.fr
04 99 91 00 73 - 06 09 84 99 24
201 rue de la Draille - 34700 LODÈVE

Créa Concept's
Créateurs d'espaces
La qualité, le conseil
et le service en plus !
www.creaconcepts.fr
Conception 3D de votre cuisine
en images virtuelles,
directement sur ordinateur !
Cuisines
Salles de bains
Rangements
Electroménager
en cœur de ville de la conception à la pose
14 Grand Rue 34700 LODÈVE
Tél 04 67 44 39 60 - 06 18 83 2007

VOTRE PUB « RENTRÉE 2009 » :
Offre spéciale 3 parutions
(Septembre à Novembre 2009)
Appelez vite le 04 67 44 50 21

LUNAS

Mar.4. 21h. Concert. Chantres de St Hilaire : LES FILS DU TONAIRE. A l'Eglise.
Tarif : 10 euros.

Ven.14. 21h. Concert. CONRAD WIKILSON. A l'Eglise.
Tarif : 5 euros.

Mar.18. 21h. Concert. LES COSAQUES DE L'OURAL. A l'Eglise.

Dim.30. 18h. Concert. PHILIPPE CORNIER. A l'Eglise.

MILLAU

Jusqu'au Dim.20.Sept.
Exposition. Mustang, terre du bout du monde, NEPAL 2009. Hôtel de Pégayrolles. Rens : 05 65 59 01 08.

Sam.1er. JOURNEE DE L'ANTIQUÉ : Marché de la laine, de la soie et des fibres naturelles. Place Foch.

Lun.3 ;10 ;24. 19h. MARCHE NOCTURNE. Place du Mandarous.

Lun.3. 54eme FESTIVAL FOLKLORIQUE INTERNATIONAL DU ROUERGUE. 17h : Animations des rues. 21h : Spectacle cour du CREA. Participation de la Bolivie, du Bénin, de la Turquie, de l'Ukraine et de Lo Gantieirelo

Mar.4. 19h. LES ZAPEROS MUSICAUX de Millau. Avec Cadillac Slim. Place Foch.

Jeu.6. FOIRE.

Ven.7 ;14 ;21 ;28. Animation jeune public. JEU DE PISTE

POUR PETITS CURIEUX.

Connais-tu le plus haut monument de la ville ? Pars à sa recherche grâce à des énigmes pendant que tes parents flânent sur le marché ! Millau, du Moyen-Age à aujourd'hui, n'aura plus de secret pour toi !

Dim.9 ;16 ;23 ;30. MARCHE AUX PUCES.

Mar.11. au Dim.16. MONDIAL DE PETANQUE.

Mar.11. Concert. LES ZAPEROS MUSICAUX de Millau. Avec le duo Antartica au bar l'Audience .

Mer.12.&26. Sortie nature. A LA DECOUVERTE DES BAUMES DU LARZAC. Depuis les vastes étendues désertiques du plateau du Larzac, partez à la découverte d'un patrimoine bâti unique. Un chemin boisé vous conduira d'un superbe panorama sur les gorges de la Dourbie vers un habitat troglodytique. à 9h30 à l'entrée du hameau de Saint-Martin-du-Larzac (route de Montredon)
Rens : 05 65 60 02 42.

Ven.28.&Sam.29. Festival Open Stage. COUR DU CREA. Rens : 05 65 60 02 42.

MONTPELLIER

Jusqu'au Dim.11.Oct. Exposition. LA TERRE VUE DU CIEL. Une exposition de photographies de Yann Arthus-Bertrand ! Un portrait aérien de notre planète : 97 photographies aériennes au Pavillon Populaire ; 28 photographies sur l'Esplanade Charles de Gaulle . C'est une invitation à voyager à travers la réalité de Notre Monde.

A partir du Jeu.27. Cirque. Arlette Gruss présente : LA CITE DU CIRQUE. Au Parc des expositions.

IMPORTANT !
Envoyez vos festivités et programmations avant le 15 à : agenda@c-lemag.com

Dim.16. 9h45. Visite Patrimoine. SUR LES PAS DE ST ROCH.

Rens : 04 67 60 60 60. Tarif : 9 et 8 euros.

Jeu. 27. 10h. Visite patrimoine. FACULTE DE MEDECINE. Rens : 04 67 60 60 60. Tarif : 10 euros.

des savoir-faire, des créateurs et des producteurs.
Rens : 04 67 44 39 74.

Sam.8. 20h. SOIREE SCENE JAZZ : Géraldine Laurent invitée de Paul Pioli trio, Amg Wuro et performance « beam up art » par Boogie. Rens : 04 67 44 39 74.

MONTPEYROUX

Jeu.13.&27. 9h30. VISITE PATRIMOINE. Visites assurées par l'association les Chemins de l'histoire.

MOURÈZE

Jusqu'au Jeu.6. Exposition. UNIVERS D'EAUX DOUCES. Salle du Presbytère.

Mer.5. 17h. Sortie nature. BALADE MUSICALE. 18h : concert de Kawa-bar (musique Klezmer et des Balkans) au sommet du Mont Liausson. 21h : deuxième partie du concert de Kawa-bar avec une dizaine de leurs élèves.

Ven.7. 9h. Balade. BALADE ECOLO-CIRQUE avec Philippe Martin. Rens : 04 67 44 39 74.

Ven.7. 20h. Concert. SCENE FRANCAISE : Lo'jo, Manu Galure, Le Kom'un des zotres.

Sam.8. 9h. Balade. BALADE ECOLO-CIRQUE avec Philippe Martin. Toute la journée : marché

NÉBIAN

Dim.2. 20h15. Théâtre. LE MALADE IMAGINAIRE. Au domaine de la Tour. Tarif : 15 et 10 euros.

Jusqu'au Sam.15. Festival. FESTIVAL DE BERENAS. Autour du piano. La pureté de l'acoustique du chai entre pierre et bois, assis sur des canapés de paille pour une soirée jazz ou un récital classique. Un moment à partager autour du piano pour une soirée chaleureuse et conviviale. Des surprises pendant tout le festival. Domaine de Berenas. Rens : 04 67 96 27 80. Tarif : 20 euros. (concert, buffet et dégustation).

OCTON

Ts les jeudis jusqu'au 27. 18h. MARCHE NOCTURNE.

Jeu.6. 20h. Repas. REPAS MUSICAL organisé par le Secours Populaire. A l'Esplanade.

Dim.9. Concert. MEDERIC TABART. A l'Eglise.

Chambres d'Hôtes • Larzac • Bed & Breakfast



Sud du Larzac méridional. Chambres d'hôtes dans une ancienne bergerie du XVIIIe siècle, au cœur d'un élevage de chevaux Camargue. Accès A75, proche du Caylar.

Réservation conseillée.

Situé à proximité de la Couvertoirade, du Cirque de Navacelles, de Millau, Roquefort, du Lac du Salagou, de St Guilhem le Désert. Accueil cavaliers.



Tél : 04 67 44 53 36 • www.lesclauzals.com

Jeu.13. 22h. BAL SUR L'ESPLANADE. Avec " DJ Event Ciel 7 ".

Sam.15. BROCANTE. Repas et Animation musicale à 20h. Organisé par le Café de la Place.

Jeu.20. 21h. Concert. PHILIPPE CORNIER. A l'Eglise.

Jeu.27. 21h Théâtre. LES MONOLOGUES DU VAGIN. Claudine Mahieu de la Cie du Chas s'empare du sujet avec conviction et distance , humour et joue , tour à tour, tous les personnages et les rôles que la femme assume et revendique sans concession. Salle des fêtes. Rens :04 67 96 08 52. Tarif : 8 et 5 euros.



Festival de musique classique. Schubert, Bizet, De Falla, Britten. Eglise St Jacques. Rens : 06 34 22 60 81. Libre participation.

Dim.16. 11h. VISITE PATRIMOINE. Visite proposée dans le cadre du Festival Circul'Art.

Sam.1er. 22h. Concert. OLIVIER M. Sur la place. Entrée libre.

PÉZENAS

Dim.2. 21h. Concert. LES CORDES D'ARGENT. Collégiales St Jean. Tarif : 15 euros.

Mar.4. 21h45. Mironde dels arts. Spectacle humoristique : L'été. De DANIEL VILLANOVA. Tarif : 30 et 25 euros.

Mer.5. 21h30. Les mercredis de l'Orgue. DUO FLUTE ET ORGUE. Collégiale St Jean.

Mer.5. 21h30. Théâtre. LES FEMMES SAVANTES. De Molière. Théâtre de Verdure. Tarif : 10 et 6 euros.

Ven.7. 21h45. Théâtre. LES MENTONS BLEUS. De G Courteline. Au Théâtre de Verdure. Reser : 06 14 60 55 95.

Ven.7 ; 17 ; 21. LES ESTIVALES DE PEZENAS. Goûtez de grands vins AOC Pézenas en achetant un verre de dégustation aux armes de notre terroir (3 €). Animation musicale. Une soirée riche en émotions et en découvertes. Cours Jean Jaurès.

Mar.11 ; 18 ; 25. 21h30. Théâtre. LES FEMMES SAVANTES. Au Théâtre de Verdure. Reser : 06 14 60 55 95. Tarif : 10 et 6 euros.

Dim.16. Concert. PHILIPPE CORNIER. Collégiale de Pézenas.

LE POUGET

Sam.1er.16h. Festival. LES PLEIADES MUSICALES.

ST ANDRÉ DE SANGONIS

Sam.8. 18h. Rencontre. VITIS SANGONIA : rencontre avec les vignerons de la Moyenne Vallée de l'Hérault : dégustation-vente, ambiance musicale, repas organisé par le Comité des Fêtes. Entrée libre. Concert jazzy gratuit.

Dim.16. 21h. Concert-spectacle. CHRISTIAN DE LAGRANGE. Et Pierre Douglas. Sur le stade du Complexe sportif en plein air. Entrée libre.

Ven.21. 21h. Concert. PENA San Gonis et des TATANES FUNKY, groupe de jazz, 12 musiciens. Sur la place. Entrée libre.

Ven.28. FOIRE DES VENDANGES. 19h : apéritif avec spectacle HIP HOP sur scène. 21h30 : Spectacle cabaret Charlotte et son crazy show. Sur la place.

ST JEAN DE LA BLAQUIÈRE

Du Ven.7. au Dim.9. Festival. REMISE A NEUF. Ouvert par une nouvelle Nuit du Théâtre - trois pièces pour une orgie théâtrale - Remise à Neuf rouvrira son "Petit Grand Festival" qui, avec des petites formes artistiques variées, nous amènera les après-midi dans les cours et les remises de Saint Jean de la Blaquièrre. Quant aux soirées, elles seront peuplées de spectacles enchantés, de concerts inspirés et de fanfares endiablées. Rens : 04 67 88 86 44.

Suite de l'agenda page suivante

"Une Alternative à l'uniformisation de la bande FM"

RADIO PAYS D'HERAULT



Festivals
en Cœur d'Herault

Emission spéciale
tous les mardis de l'été
à 8h30 et 12h30

Toute l'équipe de C le mag
part en congés
du 3 au 23 août prochains.

Nous vous souhaitons
d'excellentes vacances !



ST MAURICE NAVACELLES

Dim.2. 16h. Festival. LES PLEIADES MUSICALES. Festival de musique classique : Bach; Stravinsky, Penderecki. Rens : 06 34 22 60 81. Libre participation.

Du Sam.8. Au Dim.16. Exposition photo. PARTAGE DES EUX. Luc Micola ; Mireille Pelinde Rian ; Joelle Jourdan, Bernard Louvet, Marie Joseph Marchand. Eglise du hameau de Navacelle.

Jusqu'au Dim.9. Festival. 3eme édition LES PLEIADES MUSICALES. Ce festival, qui a lieu sur plusieurs communes de l'Hérault et du Gard, accueille des musiciens de haut niveau qui proposent 12 concerts de musique de chambre et de récital, tissant des liens entre des oeuvres du grand répertoire et des oeuvres moins connues. Chaque concert prend place dans des lieux magiques du patrimoine, en osmose avec la nature. Rens: 06 34 22 60 81. Libre participation.

Jeu.20. 18h. Rencontre du Patrimoine. FÉRIE D'UNE TERRE PAUVRE. Présentation du livre de Georgette Milhau. Georgette Milhau nous apporte le résultat des recherches qu'elle a entreprises avec allégresse, poursuivies avec passion, écrites avec ferveur... » (Paul Marres). Rendez-vous à la médiathèque de Saint-Maurice. A la Médiathèque. Rens : 04 67 88 86 44. Entrée libre.

ST GUILHEM LE DÉSERT

Ts les mardis.11h. VISITE PATRIMOINE. RDV Office de Tourisme. Rens : 04 67 57 58 83.

Ven.7. 21h. Concert. PHILIPPE CORNIER. Abbaye St Guilhem le Désert. Tarif :10 euros.

Sam.26. Balade Découverte: LA FORET DES BORDS DU FLEUVE : à la découverte d'un milieu méditerranéen original. Reser : 04 67 57 58 83. Gratuit.

ST MICHEL D'ALAJOU

Sam.22.&Dim.23. FETE VOTIVE. Concours de pétanque, bals, buvette, animations et jeux.

ST PRIVAT LES SALCES

Du Ven.14. au Dim.16. Festival. FESTIVAL.

Ven.14. Concert. 20h : ANGIE AND CO. 23h : MAURESCA FRACAS DUB. Gratuit.

Sam.15. Concert. 19h :HOBO BLUES. 21h30 : DIAMOND JACK. 23h :THE HOP LA. Gratuit.

Dim.16. 19h. Concert. HOT PERCUSSION. Gratuit.

SÉRIGNAN

Mardi 4. 21 h. Concert. JFX (chanson française). La Promenade.

Ven.7. 21 h. REGGAE ALIVE. Sérignan-les-Plages.

Ven.7. 21 h. Concert. QUATUOR TOULOUSE ACCORDÉON La Collegiale.

IMPORTANT !
Envoyez vos festivités et programmations avant le 15 à :
agenda@c-lemag.com

Sam.8. 21 h. NORTH GOSPEL QUARTET. Place de la Libération.

Sam.8. De 20 h à 2 h. SURFCASTING. Sérignan-les-Plages.

Dim.9. 12h. SARDINADE. Parking des Halles.

Dim.9. 8 h - 13 h. MARCHE PAYSAN ET ARTISANAL. Parking des Halles.

Dim.9. 21 h. Concert. ORGUE ET CLARINETTE. La Collégiale.

SÈTE

Jusqu'au Ven.7. Festival. FIESTA A SETE. Afin de vous mettre l'eau "salée" à la bouche, voici les moments forts de cette 13ème édition : le groove féminin des nouvelles stars Soul Stephanie McKay et Alice Russell, le géant du Mondo Latino Eddie Palmieri, la rencontre explosive de Mulatu Astatke ou de Getatchew Mekuria avec les tonalités occidentales pour une "Ethiopiennes" N°2, la révélation Anthony Joseph qui précèdera Femi Kuti, digne héritier de son père Fela pour une soirée " Caraibes & Afrobeat" haute en couleurs, la diva du Buena Vista Social Club Omara Portuando, le grand retour des Antilles dans le giron du festival avec la venue du légendaire combo Malavoi, agrémenté d'un zeste de Nordeste brésilien grâce aux musiciens du Spok Frevo Orquestra

et l'Afrique chic du couple malien malin Amadou & Mariam.
www.fiestasete.com.
Tel : 04 67 74 48 44.

SOUBÈS

Jusqu'au Dim.9. Exposition. EXPOSITION DE PEINTURES DE 6 ARTISTES. A la bibliothèque.

SOUMONT

Dim.9. 18h. Concert. QUATUOR ACCORDO. Virtuoses tziganes autour de l'oeuvre de Vivaldi Le défi brillamment relevé par les très talentueux artistes. Dans ce concert, les musiciens du Quator nous font constamment naviguer avec fluidité entre interprétation classique et envolées tziganes. Eglise du prieuré St Michel de Grandmont.

Ven.14. 21h. Concert. PHILIPPE CORNIER. Eglise du prieuré St Michel de Grandmont.

Mer.19. 21h. Concert. GLORY GOSPEL SINGER. Des chants pleins de magie, des gestes imposants, associés à l'enthousiasme des chanteurs, fascinent le public qui se laisse aller à danser... Eglise du prieuré St Michel de Grandmont. Rens : 04 67 44 09 31. Tarif : 18 et 14 euros.

**RADIO
LODEVE**
Votre Radio Locale

98,7 MHz 104,5 MHz 107 MHz

INFOS LOISIRS

A tout moment de la journée, retrouvez les infos des concerts, festivals, soirées, fêtes locales ...

Radio Lodève le Studio : 04 67 44 27 34
email : radiolodeve@wanadoo.fr

Lun.24. 18h. Concert. Sarocchi: **POLYPHONIES CORSES.** une découverte des trésors de la musique corse traditionnelle sous ses divers aspects: la magie des polyphonies à cappella profanes et sacrées, l'union du violon et de la cetera, le cistre corse, en accompagnement du chant des anciens. Eglise du prieuré St Michel de Grandmont. Rens : 04 67 44 09 31. Tarif : 15 euros.



Jeu.13. 21h. Concert. MARIE PORTE DU CIEL, Oratorio marial du Père André Gouzes. Pour solistes, récitant, grand chœur et orgue. A l'Abbatiale. Tarif : 20 et 16 euros.

Sam.15. 21h. Concert. AN AMERICAN NIGHT. Danses Symphoniques de West Side Story de Léonard Bernstein. Ouverture cubaine et Concerto en fa de Georges Gershwin. A l'Abbatiale. Tarif : 20 et 16 euros.

Dim.16. 21h. Concert. DU SHTETL A NEW YORK ! De la musique traditionnelle yiddish à l'âge d'or de la comédie musicale américaine. A l'abbatiale. Tarif : 20 et 16 euros.

Dim.23. 21h. La Magie des VOIX CORSES MONODIES chants polyphoniques, musique instrumentale de l'île de Beauté. Ensemble Sarocchi. Aire du cloître. Tarif : 20 et 16 euros.

Dim.30. 17h. Concert. POLYPHONIES DU PAYS BASQUE. Du sacré au traditionnel. Chœur d'hommes. Abbatale. Tarif : 20 et 16 euros.

LA TOUR SUR ORB

Dim.2, 9 et 23 août et 20 septembre à 14h. SAUT A L'ÉLASTIQUE Elastic Bungee Le Grand Saut. Viaduc de la Tour sur Orb. 05 65 600 045 06 08 712 755. bungee.nu. Tarif : 40 euros.

LA VACQUERIE

Ven.7. 19h. SOIREE SAMBA. Au Larzac Café. Rens : 04 99 91 43 20.

VILLEVEYRAC VALMAGNE

Le Festival ' Semaines Musicales de Valmagne' avec une nouvelle association ' les Itinéraires Culturels de Valmagne', présente une programmation 2009 classique et

contemporaine. Cet été musical est égrainé de découvertes et chaque concert propose un voyage dans le temps et le monde : Une subtile alliance de musique classique du 18e et 19e et de musique du 20e siècle effleurant souvent le jazz, des compositeurs de différents continents qu'interprètent des musiciens de grands talents. Concevoir une saison de concerts comme autant de voyages, voilà tout le parti-pris des Itinéraires Culturels de Valmagne..

Ven.7. 21h. Concert. DOMINIQUE MERLET, piano. Chopin, Polonaise, Nocturne, Sonate, Ballade, Valse ... Au cloître. Rens : 04 67 78 47 30.

Ven.14. 21h. Concert. TRIO ESTAMPES (piano- violon - violoncelle). Haydn, Ravel, Chostakovitch. Au Cloître. 19h30: repas champêtre. Rens : 04 67 78 47 30.

Ven.21. 21h. Concert. HAYK MELIKYAN (piano) : Rachmaninov, Scriabine, Prokofiev, Moussorgsky. Au Cloître. Rens : 04 67 78 47 30.

Ven.28. 21h. Concert. NAAMAN SLUCHIN (violon) & Patrice d'Ollone (piano) Bach, Schumann, Faure, St Saens. Rens : 04 67 78 47 30.

SYLVANÈS

Sam.8. 21h. LA MUSIQUE SACRÉE aux XXe et XXIe siècle. A l'Abbatiale. Tarif : 20 et 16 euros.

Dim.9. 17h. Concert. VIVA VIVALDI. Motets et Quatre Saisons de Antonio Vivaldi. A l'Abbatiale. Tarif : 20 et 16 euros.

Dim.9. 21h. Concert. CANTA NAPOLI, 400 ans de chansons napolitaines. A l'Abbatiale. Tarif : 20 et 16 euros.

Mar.11. 21h. Concert. MÉDITATIONS ET LOUANGES. Stabat Mater de Luigi Boccherini et Sérénade de Anton Dvòrak. A l'Abbatiale. Tarif : 20 et 16 euros.

La Couvertoirade

Les Estivales du Larzac

Reconstitution historique de la vie au Moyen-Age (XIIIe siècle)

Jeu. 13 août 2009

CAMPEMENT MÉDIÉVAL



Ouvert au public de 10h à 18h - Animations en continu

- Adulte : 4 €
- Enfant : (6-12 ans) 2 €
- Famille (2 adultes + 2 enfants) : 10 €

Gratuit sur présentation de la carte de Chevaliers de Larzac (Jeux Hugues Chevalier du Larzac sous forme de BD gratuite diffusée aux enfants)

Possibilité de restauration

sur tous les sites du circuit du Larzac Templier Hospitalier

Renseignements et réservation au Point Accueil : Tél : 05 65 58 55 59
www.lacouvertoirade.com mail : couvertoirade.tourisme@wanadoo.fr

ESTIVALES DU LARZAC

2009

Enter History and Re-live the great moments of the Middle Ages

RECONSTITUTION HISTORIQUE DE LA VIE AU MOYEN-AGE (XIII^e siècle) CAMPEMENT MÉDIÉVAL

- Sainte-Eulalie de Cernon - mardi 21 juillet
- Viala du Pas de Jaux - jeudi 23 juillet
- La Cavalerie - mardi 4 août
- Saint-Jean d'Alcas - mardi 11 août
- La Couvertoirade - jeudi 13 août

Ouvert au public de 10 h à 18 h ANIMATIONS EN CONTINU
Adulte 4 € - Enfant (6 à 12 ans) 2 € - Famille (2 adultes + 2 enfants) 10 € - Gratuit sur présentation de la carte de Chevaliers du Larzac
Possibilité de restauration sur tous les sites.

Le Couvent
Tel. 05 65 52 29 72

Saint-Jean d'Alcas
Tel. 05 65 51 61 61

La Couvertoirade
Tel. 05 65 58 55 59

Viala du Pas de Jaux
Tel. 05 65 50 81 81

Sainte-Eulalie de Cernon
Tel. 05 65 62 02 02

Entrez dans l'Histoire...
Conservatoire Larzac Templier et Hospitalier - Tel. 05 65 59 12 22 - www.conservatoire-larzac.fr

AVEYRON

LUDOMAG[®]

AOÛT 2009



© Philippe Corbaud

Sudoku

Le jeu consiste à remplir les cases vides afin que tous les chiffres de 1 à 9 figurent une fois et une seule dans chaque colonne, dans chaque ligne et dans chaque région (les régions sont délimitées par les couleurs jaune et blanche). Une seule solution par grille est possible. Bon courage !

Grille « Facile »

5						6	8	2
9	6	8					4	3
3	2		5		8			1
	1			4	6			2
6			7		5			9
	3		2	1				6
	5		6		7		9	1
2	8					3	7	4
1	9	7						6

Grille « Difficile »

9		3		7				
		2			5			1
5					4	2		
		9		2		5		8
3								3
7		8		3				7
4		7	8			9		
			6					6
2				1		3		
						8		5

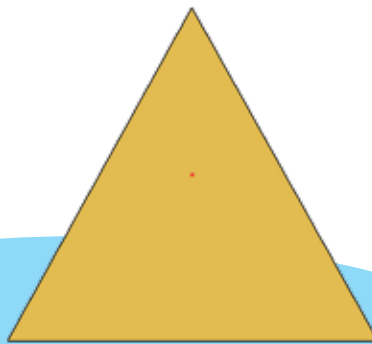
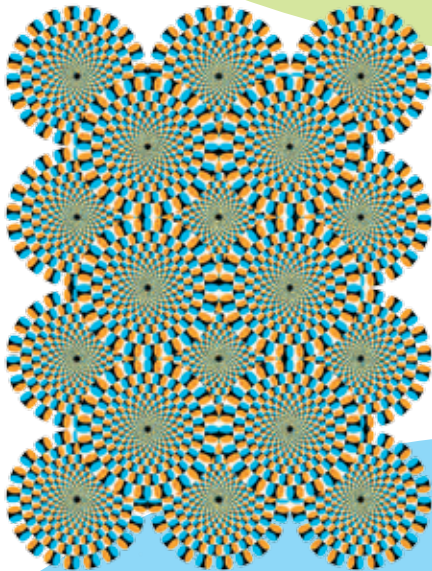
Les 7 différences



7 différences se sont glissées dans la photo de droite (les gorges de la Vis). A vous de les détecter !

Illusions d'optique

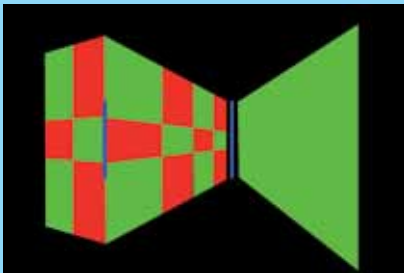
Les mouvements



Les distances

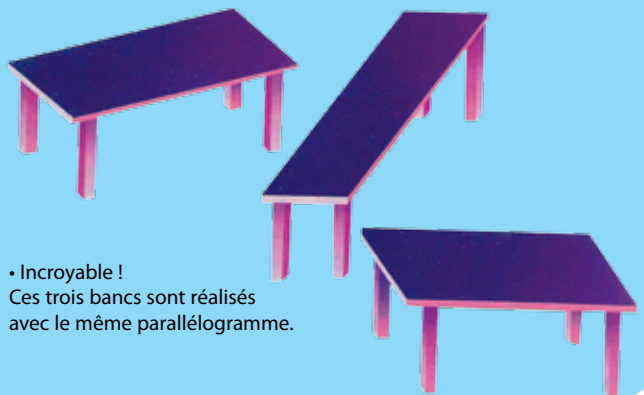
- Le point rouge est-il situé à égale distance du sommet et de la base de ce triangle ?

Oui, car le sommet pointu et la base évasée modifient la perception des distances.



Les effets de perspectives

- Les deux lignes bleues donnent l'illusion qu'elles ne sont pas de même hauteur.



- Incroyable !
Ces trois bancs sont réalisés avec le même parallélogramme.

Musée de Lodève

BONNARD

GUETTEUR SENSIBLE DU QUOTIDIEN

20 juin - 1^{er} novembre 2009

Fermé le lundi



A la Couvertoirade, rejoins la croisade des juniors !

Les lundis 3 et 17 AOUT 2009

- De 10h à 18h : diffusion d'un jeu de piste avec remise d'un cadeau dans le cadre d'une visite payante.
- De 14h à 16h30 : chasse au trésor d'1h30 suivie d'un goûter offert par la mairie
- De 16h30 à 18h30 : chasse au trésor d'1h30 suivie d'un goûter offert par la mairie

Tarif : 3€ par enfant (inscriptions limitées)
Rendez-vous à 14h15 et 16h15 devant la mairie située en face du rempart, à gauche en arrivant du parking payant (2€ à durée illimitée).



Au cœur
du Larzac
en Aveyron

La croisade des juniors

Pars à la découverte du trésor au travers d'énigmes, épreuves et défis dans la cité médiévale et sur les remparts. Avec tes coéquipiers, cette croisade te permettra de trouver des indices te conduisant à la clé suprême. Enfin, tu perceras le mystère de cette chasse au trésor.



LARZAC
TEMPLIER et
HOSPITALIER



Renseignements et réservation au Point Accueil : Tél : 05 65 58 55 59
www.lacouvertoirade.com mail : couvertoirade.tourisme@wanadoo.fr

laissez-vous **CONter** Lodève

**Lodève, l'ancienne cité épiscopale,
Paul Dardé : un sculpteur et sa ville, des
marchands drapiers au consortium textile.**

Visites-découvertes

Des visites guidées pour aller à la rencontre du patrimoine de la ville (guides-conférenciers agréés par le Ministère de la Culture, durée environ 1h30).

Vendredi 07 août → Visite-découverte de Lodève

Vendredi 14 août → Des marchands drapiers
au consortium textile

Vendredi 21 août → Visite-découverte de Lodève

Vendredi 28 août → L'ancienne cité épiscopale

Départ 17h30 devant l'Office de tourisme.

Tarifs : 3,50 et 2,50 €. Toute l'année, sur réservation
pour les groupes (à partir de 50 €).

Visites d'un soir, un édifice en 30 minutes

Une présentation approfondie d'un édifice, d'une
technique, d'un personnage, d'un détail d'architecture.

Mardi 04 août → La halle

Jedi 06 août → Les berges de la Soulondres

Mardi 11 août → La halle

Jedi 13 août → Le cloître de la cathédrale St Fulcran

Mardi 18 août → Le cloître de la cathédrale St Fulcran

Jedi 20 août → Les berges de la Soulondres

Départ 17h45 devant l'Office de tourisme.

Manufacture nationale de la Savonnerie

Depuis 1966, l'atelier de Lodève constitue
l'unique annexe en France de la Manufacture
nationale de tapis de la Savonnerie (manufacture
des Gobelins), perpétuant une technique de tissage
vieille de près de quatre siècles. Sa production est
réservée à de hauts lieux de l'Etat français.

Visites guidées (45 mn), maxi 20 personnes.

Plein tarif 3,20 €. Les jeudis à 10h30 et 14h15

et vendredis à 10h30 et 14h00.



RENSEIGNEMENTS, RÉSERVATIONS ET RETRAIT DES BILLETS

Office de Tourisme Lodévois et Larzac

7, place de la République 34700 Lodève

Tél. : 04 67 88 86 44

tourisme@lodevoisetlarzac.fr

www.lodevoisetlarzac.fr



PUBLICITE

Affiches

Tracts

Plaquettes

Menus

Cartes
de visite

Objets
publicitaires

Flyers

Clips-Vidéo

Livres

Duplication
de CD

Brochures

Sites internet

Magazines



UN SEUL NUMÉRO 04 67 44 50 21

mediacite.lodeve@wanadoo.fr

IMPRIMERIE

Média Cité Communication / C le mag
10 rue de la sous préfecture - LODEVE