

# C

Actualités en Cœur d'Hérault

# LE MAG

[www.c-lemag.com](http://www.c-lemag.com)



mensuel

# 76

Août  
2010

## BALADES EN CHOËUR !

**ETOILES FILANTES**  
ciel d'été

**JUNE HILL**  
rencontre pop

**AGENDA**  
des spectacles



GRATUIT

70.000 PERSONNES QUI VIVENT ET BOUGENT EN CŒUR D'HÉRAULT !

# Des services de proximité pour vos vacances d'été

*dans un cadre magique*



**SERVICE LIVRAISON**  
 sur votre lieu de vacances ou à domicile

[www.les-vignes-rouges.fr](http://www.les-vignes-rouges.fr)

## 11 COMMERCES à votre service



Convenience services for your holidays in a magic frame

Servicios de proximidad para sus vacaciones en un marco mágico

Dienste von Nähe für ihre Ferien in einem zauberhaften Angestellten

Vlaggen diensten voor Uw vakantie in een magische frame

# LODÈVE - LE BOSQ



**04 99 91 48 15**

Du lundi au samedi : 8h30 - 20h00  
 Le dimanche : 8h00 - 13h00

**Intermarché**  
 LODÈVE - LE BOSQ SUPER





REFÈRES 5

ACTUALITÉS 6

ON EN PARLE 7

BALADES 9

## PROMENONS-NOUS PAR ICI, PAR LÀ...

PORTRAIT 14

### JUNE HILL

LOISIRS 16

ASTRONOME 18

### LE CIEL D'ÉTÉ

AGENDA 23

JEUX 31



Le QRCode de C le Mag.  
Flasher-le avec votre  
portable !



**Les plumes :** Rauli Milan, Bernard Fichet, Isabelle Pahl, Benjamin Karches, Philippe Huppi, Frédéric Feu, David Berniers, Tonie Elbaï, Marjorie, Hélène Rusconi, Alain Jupin, Patrick Lusiez...  
**Les coups de patte :** Gisèle, Fabrice, Thomas & Marie Debilus, Guillaume Dumazet, Samantha Lusiez...  
**Illustrateurs :** Céline et Philippe Gerbaud pour les canards ; ZAB pour les burn's

**Couverture :** « C le mag  
**PAO / Conception :**  
Média Cité Communication  
**Imprimeur :** JF Impression -  
Montpellier

**PUBLICITÉ & COURRIER**  
C LE MAG / Régie Média Cité  
10, rue de la Sous-préfecture  
34700 Lodève  
Tél. : 04 67 44 50 21  
mediacite.lodève@wanadoo.fr  
Internet : www.c-lemag.com

Envie des festivités à :  
spendatic@leimag.com

**Contacts commerciaux :**  
Stéphane Pina  
04 65 34 78 97

Dépôt légal ISSN : 1765-0704  
Publié par Média Cité  
Siret 415143635

Directrice de publication :  
Isabelle Pahl  
Rédacteur : Stephen Pahl

**PROCHAIN CANARD :**  
septembre 2010

La reproduction des illustrations et photos publiées dans C le magazine est interdite. Tous droits réservés. Les textes et photos publicitaires qui sont continuellement à C le magazine sont sous la responsabilité de l'annonceur. Les tarifs, stores et barèmes de l'agenda sont annexés à titre indicatif. Se renseigner auprès des organisateurs. La reproduction des textes et articles est autorisée, sous réserve de citation suivante : "Source: C le magazine".

# Cirque de Navacelles

Un site classé d'exception

## Belvédère de la Baume Auriol

Reunissez-vous dans un des plus impressionnants sites classés de France

### Sur place :

- Points panoramiques
- Point d'information touristique
- Boutique de produits du terroir
- Dégustation de produits du terroir
- Restaurant panoramique et brasserie
- Lectures de paysage
- Exposition permanente (entrée libre)
- Espace audiovisuel



**Belvédère de la Baume Auriol**  
**34520 Saint-Maurice-Navacelles**  
**Tél : 04 67 44 63 10**

[inonavacelles@lodevoisetlarzac.fr](mailto:inonavacelles@lodevoisetlarzac.fr)

Juillet / août : tous les jours 10h / 19h

Sept. / nov. : tous les jours 10h / 18h



## Radios locales FM du territoire

Radio Pays d'Hérault  
87.1 - 94.1 - 103.9 MHz

Radio Lodève  
86.7 - 104.5 - 101 MHz

France Bleu Hérault  
101.1 - 100.4 MHz

Rfm  
91.3 MHz

Radio TOTEM  
96.5 MHz

Radio St André  
86.5 - 96.7 MHz

Radio Larzac  
88.6 - 87.8 MHz  
Le Couvent: 88.6 MHz

## Offices de tourisme

### Agde

Rue Jean Roger, 34300 AGDE  
Tél : 04 67 62 91 99

### Bédarieux

1, rue de la République  
34600 BÉDARIEUX  
Tél : 04 67 95 08 77

### Béziers

25, av. Saint Saëns  
34500 BÉZIEERS  
Tél : 04 67 76 84 00

### Cap d'Agde

Rd-P1 Bon Accueil  
34300 LE CAP D'AGDE  
Tél : 04 67 01 04 04

### CDT maison de pays

Axe A75 - 34520 LE CAYLAR  
Tél : 04 67 44 56 05

### Cirque de Navacelles et Larzac Méridional

4 place de l'Heritage  
34520 LE CAYLAR  
Tél : 04 67 44 51 52

### La Maison du Grand Site du Cirque de Navacelles

Bellefleur de la Baune Aurét  
34520 ST MAURICE NAVACELLES  
Tél : 04 67 44 51 52

### Clermontais

- Place Jean Jaurès  
34600 CLERMONT L'HERAULT  
Tél : 04 67 96 23 86  
- 65 bis, cours National  
34230 PAULHAN  
Tél : 04 67 25 15 14

### Lamalou-les-Bains

1, av. Capus, 34240  
LAMALOU-LES-BAINS  
Tél : 04 67 95 70 91

### Lodévois-Larzac

7 place de la République  
34700 LODEVE  
Tél : 04 67 88 66 44

### Millau-Sud Aveyron

1, place du Beffroi  
12100 MILLAU  
Tél : 05 65 60 82 42

### Montpellier

La Carrière  
34000 MONTPELLIER  
Tél : 04 67 60 60 60

### Pays des Monts et des Sources

34260 AVENÈ  
Tél : 04 67 23 43 38  
34650 LUNAS  
Tél : 04 67 23 76 67

### Pezenas-Val d'Hérault

Place des Etats du Languedoc  
34120 PEZENAS  
Tél : 04 67 96 36 40

### St Guilhem-Vallée d'Hérault

Parc de Camabé - 34150 GONNAC  
Tél : 04 67 57 58 83  
Rue Font du Pansol  
34150 ST GUILHEM  
Tél : 04 67 57 44 33

## Cinéma, Théâtre, Expos, Livres...

### Clermont l'Hérault

Cinéma Alain Resnais  
Rue Roger Salicrú  
Tél : 04 67 94 21 66

### Théâtre

Atèle Salicrú  
Tél : 04 67 94 31 63  
Espace "Les Pénitents"  
Rue Henri Martin  
Tél : 04 67 94 39 33

### Bibliothèque

16, rue Louis Blanc  
Tél : 04 67 94 05 33

### Lodève

Théâtre Lutèce  
Boulevard Joseph Méury  
Tél : 04 67 44 15 90

### Musée Fleury

Square Georges Auric  
Tél : 04 67 88 86 10

### Médiathèque

Square Georges Auric  
Rue de la République  
Tél : 04 67 88 86 08

### St André de Sangonis

Bibliothèque  
5, rue des Fontaines  
Tél : 04 67 57 90 46

### Aniane

CIST (Centre de l'Imaginaire Scientifique et Technique)  
2, place Étienne Savier  
www.imaginairescientifique.com  
Tél : 04 67 54 64 11

### Poullhan

Bibliothèque J. Girbard  
20, Bd de la Liberté  
Tél : 04 67 25 00 89

### Gignac

Médiathèque  
22, place du Jeu de Ballon  
Tél : 04 67 57 83 83

### Théâtre

Avenue du ras Satal  
Tél : 04 67 56 30 32

## Marchés du Terroir

Aniane - Jeudi matin.

Aspères - Lundi et jeudi matin.

Bédarieux - Lundi matin.

Canet - Mardi et jeudi matin.

Clermont l'Hérault - Mercredi matin.

Gignac - Samedi matin.

Lamalou les Bains - Mardi, jeudi et samedi matin.

Le Bousquet d'Orb - Samedi matin.

Le Caylar - Dimanche matin.

Lézignan la Côte - Dimanche matin.

Lodève - Samedi matin et mardi après-midi.

Millau - Vendredi matin.

Montagnac - Vendredi matin.

Montmaud - Mercredi et dimanche matin.

Montpeyroux - Jeudi matin.

Nant - Mardi matin.

Nébian - Mardi, jeudi et vendredi matin.

Poullhan - Jeudi matin.

Pezenas - Samedi.

St André de Sangonis - Mardi et vendredi matin.

St Jean de Fos - Mardi matin.

St Pargacq - Mardi matin.



**A** bon des seins !  
Généralement, le collagène commercialisé est produit à partir d'animaux de ferme (vaches et porcs) et de cadavres humains. Le collagène (pro-collagène) fabriqué et commercialisé est utilisé dans les implants chirurgicaux et pour la cicatrisation en médecine régénérative. Robert H. Smith (Faculté de l'Agriculture, Alimentation & Environnement de l'Université de Jérusalem) a réussi à produire une réplique du collagène humain à partir de plants de tabac. Voilà une future raison de fumer son partenaire réparé au collagène !

**H**ors règles.  
La réglementation qui régit le territoire du Salagou est tellement stricte, que l'on ne pourrait pas profiter de ce site : de plus la réglementation serait difficile à appliquer. En voici quelques unes : On peut accéder aux berges en voiture en se garant sur les parkings, sans roues dans l'eau. Certaines zones naturelles sensibles ne sont plus accessibles en voiture pendant l'été (du 15 juin au 15 septembre). Les camping-cars sont accueillis de nuit sur des parkings dédiés. On peut passer la soirée au bord du Salagou et dormir à la belle étoile mais installer un campement n'est pas admis. Tant que l'on peut se baigner !



**P**romo d'été !  
Sud de France regroupe 1520 entreprises dont 930 viticoles et 590 agroalimentaires, soit plus de 4700 produits référencés (fruits, légumes, vins, viandes, poissons, fromages...). Environ 150 points de vente. Les produits du Languedoc-Roussillon incarnent l'art de vivre de notre région : vitalité, qualité, bienfaits et typicité des produits. À voir sur [suddfrance.tv](http://suddfrance.tv)

**P**oubelle la vie !  
Pendant leur séjour estival, les touristes produisent en moyenne un kilo de déchets par jour et par personne, dont l'essentiel n'est pas trié, et est donc éliminé par le circuit d'enfouissement à Soumont. Beurk ! Animations, affiches, l'opération "Le tri en Vacances aussi..." est mis en place avec 4 campings autour du Salagou. N'imaginons pas que les autres n'ont pas les bonnes poubelles !

**Ç**a Crém  
La Crém Languedoc-Roussillon devient, à partir du 1er juillet 2010, la Cersat Languedoc-Roussillon: Caisse d'Assurance Retraite et de la Santé Au Travail. Si le nom change, les missions de service public restent. Mais pourquoi ça change alors ?

**E**LE ou lui ?  
Pour sa 16<sup>e</sup> édition, l'ELE se tiendra au Corum à Montpellier du 16 Août au 1<sup>er</sup> Octobre 2010. Cet espace créée en partenariat avec la Ville de Montpellier, est l'occasion pour tous les étudiants à la recherche de logements et d'informations pratiques ou administratives, de retrouver en un même lieu des conseillers venus pour les aider. L'ESPACE LOGEMENT ETUDIANT. Du lundi au vendredi - 9h30 12h30 et 14h 18h CORUM - Salon du Belvédère.

**T**rouvez !  
Le 24 septembre c'est la nuit des chercheurs, alors si vous en trouvez un, gardez-le, ils servent encore...



## A DONF

Depuis 1996, l'association **Tout à Fond (TAF)** a pour but de promouvoir le rock underground. C'est toujours dans cet objectif que les membres actifs de l'association organisent le festival "See you in the pit" qui se déroulera le 23 août à **Saint Jean de Védas**. (Secret Place, 25, rue de Saint Exupéry).  
Contact : 04 67 68 80 58.



## ECHO DE L'ECO

**Marc Padilla** agrandit son entreprise **Ecolodève** au 201, rue de la Draille à **Lodève**. «Le but est de créer de manière informelle un pôle d'écoconstruction et de pouvoir offrir des services et des conseils à nos clients. Nous sommes maintenant une équipe de cinq personnes au sein de l'entreprise afin d'amener à bien ce projet».  
Contact : 04 99 91 00 73.



## BIJOU, CAILLOU, CHOU...

**Aurélien Gallen** est installé depuis début 2009 à **Saint André de Sangonis**. Créatrice de bijoux en argile polymère au modèle unique et sur mesure. «Je me suis lancée dans cette aventure avec l'envie de créer quelque chose de mes mains».  
Contact : 06 87 24 41 50 et [www.bijoux-pata/pata.com](http://www.bijoux-pata/pata.com)



## PNEUS STORY

Installé depuis 2004 à **Lodève**, **Christophe Girard** de **Estournet Pneus** a changé de nom d'enseigne et d'adresse. Cela s'appellera désormais **Silégom** au 1 route de Montpellier. «Je manquais de place. Je vais ainsi pouvoir développer mon activité et mieux recevoir mes clients».  
Contact : 04 67 88 59 21/ 06 70 31 89 35.

# Le Cœur d'Hérault à Vélo



10 circuits de 18 à 82 km pour découvrir les sites, terroirs et paysages d'exception du Pays Cœur d'Hérault.

## • Le Sentier des poètes à St-Saturnin

La cave « Les vins de St-Saturnin » propose une balade poétique et ludique au cœur du vignoble. D'une durée d'une heure, ce circuit conduit vers des lieux caractéristiques du village et de ses contreforts. La promenade dévoile des points de vue saisissants, où figurent et s'écoulent (à l'aide d'un lecteur MP3) des œuvres poétiques occitanes, traduites en français et en anglais. Vous pourrez ainsi découvrir les secrets de ce village vigneron et déguster – avec modération – ce qui fait la notoriété de ce terroir remarquable.

Renseignements pratiques : 04 67 96 67 52  
contact@vins-saint-saturnin.com

Ouvertures du caveau :

du lundi au samedi de 9h00 à 12h et de 14h à 19h,  
le dimanche de 10h à 12h et de 15h à 19h.

## • « Laissez vous guider sur les Chemins des Histoires à Montpeyroux »

Fiers de leur passé et de leurs passions, les vignerons et habitants de Montpeyroux se sont unis pour proposer le temps d'une balade accompagnée, une autre façon de partager leur terroir et leurs vins. A découvrir : le « castellet du XII<sup>e</sup> siècle, l'église romane du Barry, la place de l'Horloge, le vignoble, les paysages, les hommes et leurs métiers. Le parcours se termine par une dégustation des vins de ce terroir illustre du Languedoc.

Renseignements pratiques : 04 67 96 61 88 – www.montpeyroux.org

Réervations pour les visites guidées :

Office de Tourisme Intercommunal Saint Guilhem le Désert Vallée de l'Hérault au 04 67 57 58 83.

## • 10 boucles cyclotouristiques en Cœur d'Hérault

Pour se remettre en selle, rien de tel qu'une boucle à vélo en Cœur d'Hérault... autour des Grands Sites – Saint Guilhem le Désert et Gorges de l'Hérault, Vallée du Salagou et Cirque de Mourès, Cirque de Navacelles – à travers le vignoble, les oliveraies du Lézac méridional, ou encore à la découverte des trésors du patrimoine local. 10 circuits sont désormais proposés, de toutes distances et de tous niveaux de difficulté.

## Dépliant « Le Cœur d'Hérault à vélo »

à retirer aux Offices de Tourisme :

- de Clermonts 04 67 96 23 86
- de Lodévois et Larzac 04 67 88 86 44
- de Saint-Guilhem Vallée de l'Hérault 04 67 57 58 83



[www.coeur-herault.fr](http://www.coeur-herault.fr)

## LA GROTTTE DE LABEL



Visite juillet et Août : tous les jours de 10h à 19h

Accès conseillé par la sortie N°49 de l'A75

Tél : 04 67 96 49 47



# PROMENONS-NOUS PAR ICI

## CIRQUE DE LABELIL

Circuit P.R.B proposé par la CCL&L



Carte IGN 1/25 000e - N° 2642 Ouest - La Caylar - La Couvertourade - IGN - Paris - 2003 - autorisation n°32-03.027

**A**u départ du village de Lauroux suivre la D151 qui longe le ruisseau sur 250 m. A la dernière maison tourner à droite, traverser le ruisseau en empruntant la passerelle. Continuer dans le prolongement de la passerelle et suivre attentivement le balisage jaune et bleu. Le chemin longe un mur ensuite à travers vignes et maquis arrive au pied d'une longue montée, facile à larges lacets. Arrivée sur le plateau intermédiaire, continuer en direction des ruines de "Baume Rouge". Laisser à droite le sentier qui monte sur le plateau et continuer vers l'Ouest en direction de Labelil à

travers maquis et chênes sous les falaises, passages en corniche. Arrivé au hameau de Labelil par un large chemin. Prendre à droite la D151 sur 150 m, ensuite tourner à gauche et prendre le sentier qui chemine à travers les buis. Au premier croisement de chemin, deux possibilités :

### • LAUROUX PAR ROQUET ESCUT

Prendre le sentier qui part vers la droite, suivre le balisage jaune et bleu. Sentier en corniche "Prudence !" qui monte vers la forêt et les ruines de "Roquet Escut". Continuer à travers la forêt de

Départ / Arrivée : LAUROUX

Durée : 5 h00

Distance : 20 km

Altitude départ : 320 m

Altitude maxi : 688 m

Balisés : jaunes et bleus



hêtres, le sentier débouche sur le plateau de l'Escandorgue. Suivre attentivement le balisage et redescendre par un sentier, puis une draille vers la bergerie.

### • LAUROUX DIRECT

Prendre le sentier à gauche, suivre attentivement le balisage jaune/bleu. Après un long cheminement dans la forêt et sur le plateau intermédiaire, le sentier retrouve l'itinéraire n°1 au niveau de la bergerie. Continuer à droite sur une large route forestière à 1km5 prendre à gauche le sentier qui descend vers Lauroux en longeant le ruisseau.

# PROMENONS-NOUS PAR LÀ

## SALASC, LE SENTIER DES BÉALS

Randonnée pédestre proposée par la CCC



© Fabrice Simonetti

**D**épart du parking de l'école, prenez le chemin qui part sur votre gauche. Au croisement prenez à gauche pour vous retrouver sur la place du village.

**Sur la gauche de la place admirez l'Eglise, dont les plus vieux vestiges remontent au 12<sup>e</sup> siècle.**

En bas de la place tournez à gauche, puis empruntez 20m plus loin la petite rue des Sentinelles sur votre gauche, et appréciez les béals qui la longent.

**Observez les petits canaux ainsi que les trappes destinées à dévier le cours d'eau.**

Au croisement tournez à gauche puis empruntez 10 m plus loin le sentier sur votre gauche qui longe le ruisseau. Traversez le ruisseau, vous êtes à présent sur l'ancien chemin du Cause. Suivez ainsi le sentier sur 500m.

Renseignements à l'Office de Tourisme de la Communauté de Communes du Clermontois. Tél : 04 67 96 23 86.

**1<sup>er</sup> point de vue (Le Caylalet) :** de gauche à droite, observez, campés sur la ruffe, les sommets d'anciens volcans, les oueds (salgnés rouges) qui descendent des plateaux volcaniques ainsi que le plateau du Larzac.

Au croisement suivre le balisage, allez tout droit. Ensuite vous accédez à la zone du sous bois de Galzine qui apporte une atmosphère fraîche et chaleureuse.

**Présence d'une « faysse » sur la gauche :** étagère de pierres sèches destinées à soutenir la terre de la parcelle en surplomb du chemin.

Ainsi que d'une ancienne charbonnière sur la droite : plateforme où le sol est noir par la fabrication de charbon de bois, et vestiges de la cabane où s'abritait le charbonnier.

Fin de l'ancien chemin vous arrivez sur la piste forestière, vous

êtes presque sur le plateau du Cause.

**2<sup>e</sup> point de vue :** Vous accédez à une vue dégagée sur la dalle paléontologique de la Lieude, surplombée du château de Melavielle.

Empruntez la piste forestière sur votre gauche, prendre à gauche sur l'ancien chemin ferrat, puis le quitter sur la gauche à l'endroit où il longe la route départementale, pour emprunter l'ancien chemin de Valmasclé à Salasc. Continuez en descendant le coteau.

**3<sup>e</sup> point de vue :** Profitez d'un large panorama avec de gauche à droite : Octon, le lac, Salasc et ses anciens prés et jardins irrigués par les béals, le sommet de Sainte-Scholastique et l'étagement de la végétation en fonction de la géologie et enfin à l'extrême droite la dolomie.

Terminez votre circuit au cœur de la ruffe et allez ensuite vous rafraîchir et vous détendre au bord de la petite cascade sur le ruisseau de la Frille dont les eaux sont dérivées vers les Béals.

**4<sup>e</sup> point de vue :** admirez la couleur rouge de l'oued, figure d'érosion remarquable issue du ruissellement et des précipitations, qui alimente de façon intermittente le ruisseau de la Frille.

**Difficulté :** moyenne  
**Temps :** 2h00  
**Parcours :** 7 km



# LE CIRCUIT DU DOLMEN ET DU FOSSÉ DES YEUX

Randonnée pédestre proposée par la CCVH



**A**u départ du Pouget (devant la mairie), cet itinéraire accessible aux familles, vous conduira à la découverte des villages du Pouget, Tresson et Puilachor. Le circuit chemine agréablement entre vignobles et collines boisées, offrant des passages en sous-bois, et permettant de prendre de la hauteur pour profiter pleinement des points de vue sur la vallée.

Plusieurs éléments de patrimoine remarquable ponctuent cet itinéraire. Nous citerons ainsi le Dolmen de Gallardet. Cet édifice mortuaire est l'un des plus imposants et des mieux conservés de la région. Autre curiosité, le fossé des yeux, est une vaste cuvette creusée par les moines de l'Abbaye d'Aniane pour assécher le marais de la plaine de l'estang. Le fossé était drainé par une conduite d'eau souterraine, qui alimentait un moulin avant de se jeter dans le proche ruisseau de Rouvièges. Plus tard, ce fossé fut utilisé en tant que glacière.

**Temps : 3h00**  
**Parcours : 10 km**



**Temps : 2h00**  
**Parcours : 18,5 km**

# LE CASTELLAS D'AUMELAS

Randonnée VTT proposée par la CCVH



**A**u départ de Vendémian, ce circuit sans grandes difficultés techniques, permet de découvrir les vastes étendues sauvages du causse d'Aumelas et le patrimoine qu'il recèle. A quelques encablures de l'agglomération Montpellieraine, le causse d'Aumelas est un es-

pace naturel étonnamment préservé. Si les moutons y sont bien moins nombreux qu'autrefois, le causse conserve les traces d'une activité pastorale importante. Outre le cortège de mas moutonniers répartis sur le plateau, on rencontre ici encore des éléments de patrimoine remar-

quables : le castellas d'Aumelas (XI<sup>e</sup> siècle) dont les ruines laissent imaginer l'envergure de ce site fortifié, mais aussi l'Eglise Saint Martin du Cardonnet (XII<sup>e</sup> siècle), édifice religieux bâti sur le chemin salinier qui reliait Villeneuve-les-Maguelone à Aniane, et qui rassemblait une paroisse aujourd'hui disparue.

Après un court passage dans les pinèdes qui cimentent Vendémian, le circuit emprunte un agréable chemin qui borde le causse, idéal pour s'échauffer avant d'aborder l'ascension du castellas d'Aumelas, passage le plus physique de l'itinéraire. Un court tronçon sur une route départementale peu fréquentée permet de rejoindre une longue piste, qui vous laissera apprécier toute l'étendue du causse et de ses paysages typiques.

Cet itinéraire est déconseillé durant les chaudes journées estivales.

Renseignements à l'Office de Tourisme de la Communauté de Communes Vallée de l'Hérault. Tél : 04 67 57 58 83



Templiers

Mont St-Baudille

Grotte de Clamouse

St. Guilhem le désert  
Grand Site de France

Le Pont du Diable

Aniane

l'Observatoire

St. André de  
Sangonis

Gignac

Vers Montpellier

Le Pouget

Vendémian

LEGENDES

● A visiter

● Balades sélectionnées  
dans le mag

2km

# JUNE HILL

(FOLK/POP/ROCK)

Pour ce mois d'août, chers lecteurs, je vous ai trouvé l'indispensable à écouter en boucle pour passer un bel été. Un été sans mois de Juin n'est point. Un mois de Juin sans musique est inimaginable et de la musique sans June Hill serait pur gâchis. Voici donc, pour vous, en exclusivité, la belle, la très belle histoire de deux amis qui s'étaient donnés rendez-vous dans 10 ans (tiens ! j'ai déjà entendu ça quelque part !)



**T**out part d'une amitié sincère entre deux guitaristes : Amury et Tom.

Le premier, français, l'autre anglais ; l'un plutôt rock, l'autre plutôt folk et pourtant ils se sont trouvés. Après de longs moments passés ensemble à partager leur passion pour la musique, leurs chemins se séparent, en se promettant de se retrouver un jour, pour jouer ensemble.

10 ans plus tard, leur vœu sera exaucé. Ils décident alors, de refaire le monde à leur façon.

Jun 2009, un nouveau projet naît alors, sous le nom de June Hill. Une formation à la base acoustique : Deux guitares tintées de folk, de pop et de rock. Deux voix aériennes et rocailleuses à la fois, sensuelles à souhait.

Un projet qui fait "mouche" ! Une complicité qui soute aux yeux et un public conquis.

En effet, de part leur Univers et leurs textes, la musique de June Hill touche, transpire et transporte le tout un chacun qui se retrouve tôt ou tard au croisement de leur chemin entre Ciel et Terra.

Là haut, tout là haut sur la colline, June Hill se pose et s'impose naturellement, comme une fleur dans un champ.

Deux autres musiciens décident alors de mettre les pieds dans l'herbe et d'intégrer la formation : Youc, le batteur et Jérôme, le bassiste.

Les 4 compères montent ensemble sur scène et enflamment les foules de leurs quatre voix dignes de Crosby, Stills, Nash and Young.

Le projet prend de l'ampleur et une véritable Team se crée autour de June Hill : Manager (Karl Bernier), ingénieurs du son, photographe, designer, équipe vidéo, tous accompagnant le groupe partout, dans le but de faire avancer le projet. Et ça marche !

Le public y goûte et ne les lâchera plus : En concert ou sur le net, des commentaires toujours très touchants et sincères :

**" Merci de faire ce que vous faites, les fans seront toujours là, jusqu'au bout "**

**" Pour être en forme, mangez 5 titres de June Hill par jour, minimum "**

**" Le dernier titre " If you see her " est comme les autres : sublime "**

Quelques exemples qui traduisent la force de ce groupe qui, parti d'une simple colline, commence à gravir les sommets des

plus hautes montagnes. Très attachés à leur musique et à leurs valeurs, les June Hill alimentent chaque jour cette proximité primordiale avec le public en toute simplicité.

Ce qui leur vaudra entre autres, le soutien d'NRJ, par pur coup de cœur d'un des animateurs, ou la première partie de "Cœur de Pirate", le 1<sup>er</sup> Juin dernier à Bordeaux (pas mal comme cadeau d'anniversaire !) :

**" On pensait jouer devant un public plutôt sage. On a pu les accrocher et ça a été un grand moment. Comme pour toutes les premières parties, on avait peu de place sur scène et on a dû repenser le placement de chacun : on a tous joué en ligne très proche du public. Youc (le batteur) a choisi de jouer debout, et c'est une idée qu'on va garder pour toutes nos prochaines dates. "**

Pour mieux vous rendre compte du déroulement de la soirée, un mini film réalisé par Pascal Garrigue et Jérôme Lebreton est visible sur le net (cf. liens).

Mais June Hill ne s'arrête pas là et innove : des concerts spontanés à thèmes, à domicile, dans des jardins... Pourquoi pas ? L'important, c'est d'être au plus

© June Hill / www.junehill.com



© Karol Bernier - www.mediaparis.com

proche du public. Des Concepts Live surprenants et dérivants qui ne feront qu'accroître l'engouement des Fans et agrandir l'équipage. Tiens ! D'ailleurs, en parlant d'équipage, voici une interview qui devrait littéralement vous embarquer, tôt ou tard, dans cette aventure !

## RENCONTRE avec JUNE HILL

**Votre chauffeur officiel, plus qu'original est l'IDTGV (le service TGV de la SNCF). Explications :**

Le concept IDTGV nous permet de voyager gratuitement en échange d'un set acoustique dans la voiture bar, et cela nous permet de rencontrer un nouveau public qui ne nous connaît pas et de tester leur réaction.

**Comment ce concept Live a été perçu par le Public voyageur lors de la première date, le 16 juillet dernier ?**

C'était assez difficile de capter leur attention. Jouer en acoustique dans un lieu bruyant comme un train est un exercice assez délicat mais nous sommes fiers de nouvelles expériences. Quelques personnes sont venues nous voir après notre set et on a pu échanger nos impressions sur ce moment aussi singulier pour eux que pour nous. Jouer dans un avion a déjà été fait, donc la prochaine fois on jouera sur deux tandem polonais en Espagne.

**D'autres projets du genre "improbable" et pourtant "réalisable" ?**

Notre bassiste rêve de devenir Pape. Nous aimerions enregistrer un album dans un château au bord du Loch Ness (ou à Chambard, on n'a pas difficile...) être en couverture de son magazine, dîner en tête-à-tête avec toi, et venir "jouer chez vous", comme l'un des nouveaux concepts que l'on met en place. Par contre, on préfère te prévenir : on reste dormir.

**Beaucoup de discrétion sur votre premier album, prévu pour la fin de l'année. Pourquoi tant de mystère ? Pour faire parler les curieux comme moi (lol) ?**

Le "mystère" vient simplement du fait que pour l'instant nous ne sommes pas plus au courant que toi. 9 titres ont été enregistrés en 2 jours avec notre ingé-son, et nous sommes actuellement en cours de mixage. Nous ne savons pas exactement combien de titres figureront sur cette galette. Peut-être tous... Nous sommes aussi en plein démarrage de structures pouvant nous développer (labels, etc) mais nous n'excluons pas de le sortir également en "auto-produit". En attendant, on offre régulièrement aux gons qui nous suivent des morceaux en téléchargement gratuit.

**Comment l'avez-vous pensé alors ?**

L'aspect humain est un facteur primordial dans *... June Hill*, et nous

avons aussi voulu le traduire dans notre son. On a investi une maison en campagne, l'avons re-décorée d'ampis et de micros, appuyé sur "record" et on s'est lancé. Peu de prises ont été nécessaires à cet enregistrement, car nous avons voulu capter et "graver" tout le côté vivant des morceaux. Nous avons voulu revenir à la vieille méthode, comme à l'époque des bandes : jouer en live, prendre du plaisir et ensuite faire des overdubs. Il peut y avoir des erreurs dans le jeu, dans le son, mais tout ça donne un côté extrêmement humain et finalement, rend le résultat bien meilleur.

**Quel en sera le titre ?**

Avec l'aide de notre graphiste et photographe Sarah Dufaux, on développe à la fois le concept et le visuel de cet opus. Mais on garde le titre pour nous, pour l'instant...

**Quand vous verra-t-on enfin chez nous ?**

Il y a de belles salles près de chez toi comme le Rockstora... alors... on attend l'invitation !

Alors, à bon entendour, ne vous privez pas de diffuser l'info, prenez-en bonne note et ouvrez l'œil et les oreilles où que vous soyez !! BONNES VACANCES !

Marjorie Capponi



Contact & Management :  
Karol Bernier - kbertr@gmail.com  
www.myspace.com/junehillmusic  
www.youtube.com/junehillmusic  
www.facebook.com/pages/JuneHill

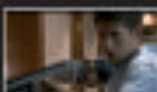
## CINÉMA



## CLAUDE ET SON PARI

OPÉRATION  
CINÉMAADNESS

(Sortie en salles : le 04 août 2010)



## DONKEY PUNCH

Thriller de Olivier  
Blondeaux (UK)  
1h39

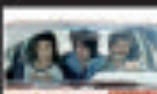


## GRACE

Horreur de Paul  
Soleil (USA)  
1h25

PETITS SUICIDES  
ENTRE AMIS

Horreur de Gerard  
Dulac (USA)  
1h28

CONFESSIONS  
D'UN CANNIBALE

Horreur de Martin  
Weisz (Allemagne)  
1h30

**Donkey Punch** : Trois jeunes anglaises, en vacances à Majorque, rencontrent un groupe de garçons membres de l'équipage d'un yacht. Alors que la fête bat son plein entre alcool, sexe et drogue, un accident va transformer le rêve en cauchemar...

**Grace** : Madeline Matheson, enceinte de huit mois, est déterminée à accoucher naturellement. Suite à un grave accident, le bébé qu'elle porte meurt dans son ventre. Néanmoins, elle décide de mener sa grossesse à terme. Après l'accouchement, le bébé revient miraculeusement à la vie...

**Petits suicides entre amis** : Lorsque Zie se tranche les veines, il pense en finir avec les tourments de la vie. C'est alors qu'il découvre que les suicidés ont un au-delà qui leur est réservé...

**Confessions d'un cannibale** : Pour écrire sa thèse, Kate Armstrong part à la recherche du tueur cannibale Oliver Napeo. Mais la quête se transforme bientôt en obsession...

En ce joli mois de famille (je l'espère !), une initiative nouvelle et originale a attiré toute mon attention. De par son ambition à servir et promouvoir le cinéma indépendant, certes d'un genre particulier (thriller, fantastique, horreur), elle mérite, sans hésitation aucune, les honneurs de cette rubrique.

"CinéMadness" est né de la volonté de ses fondateurs, qui conjuguant des compétences professionnelles dans le cinéma, le multimédia et la finance, de proposer aux spectateurs un cinéma d'un autre genre. Avec une ligne éditoriale bien précise,

"CinéMadness" a pour vocation d'offrir une exposition en salle de ces films, sélectionnés pour leur qualité, en s'appuyant sur une démarche de soutien communautaire.

La première opération (3 op. par an sont prévues) regroupe 4 films qui sortiront dans une cinquantaine de salles en France (dont Béziers) exclusivement en copies numériques.

L'originalité de CinéMadness est d'associer les internautes à la distribution et à la promotion de leurs films. En clair :

Pour devenir contributeur d'un film, il suffit d'acquiescer une "part

## VIDÉO

## LA HORDE

Film de Yannick Dahan et Benjamin Rocher (France)  
Avec Claude Perron, Eric Ebouaney, Aurélien Recoing...  
Genre : Horreur, Action  
Durée : 1h35



Au Nord de Paris. Décidé à venger la mort d'un des leurs, un groupe de policiers prend d'assaut une tour HLM dans laquelle s'est barricadée une bande de gangsters, et se retrouve sans le savoir confronté à une horde de zombies. Plice et méfaits n'auront d'autre solution qu'unir leurs forces pour venir à bout de ces êtres terrifiants...

« Tiens, un film d'horreur français... un de plus... et de zombies ? », voyons voir !

En effet, la liste des productions françaises s'allonge dans un genre plutôt classé US et carrément mis à l'écart par l'intelligence du FrenchCiné. Après, Haute tension, Frontières, Martyrs, À l'intérieur, Shelter, Vertige, Mutants, Humains, j'en passe et des moins bons. La horde se situe bien au-dessus du panier et mérite l'attention des fans du genre. Un scénario qui reste vague mais efficace avec notam-

ment l'introduction de René, un personnage haut en couleur interprété par Yves Pignot à l'image d'un Gabin gouailleux (Un siège en hiver) déclenchant du Michel Audiard de la grande époque. Un vrai régal !

Ça flingue, ça saigne, ça tranche, ça assure côté acteurs, ça bouge bien côté caméra, bref le genre n'est pas bafoué. En revanche, claustro et petites notes s'abstenir !

Claude Bermejo





de contribution\* (10 € minimum) qui plus est, vous permet d'obtenir une place de ciné pour aller voir le film en salle. Jusqu'à 60 % des recettes seront reversés aux détenteurs des parts au prorata de leur mise. Pour une mise de 20 € ou plus, un code d'accès est fourni pour visionner le film en streaming avant sa sortie. Malin, puisqu'en ayant vu "l'œuvre", l'internaute peut mieux appréhender le devenir du film en salles et augmenter ainsi sa mise sur le produit. La date limite étant celle de la sortie du film.

Doublement malin ! Puisqu'ayant vu et apprécié le film, quel de plus naturel en étant codistributeur que de faire sa promo via ses connaissances et autres amis de la toile.

Succès et pérennité à CinéMadness.

Pour tout savoir et se lancer dans le cinéma : [www.cinemadness.fr](http://www.cinemadness.fr)

PS : Pour ma part, je miserai bien sûr "Le bruit des glaçons", le dernier film de Bertrand Blier avec Dujardin et Dupontel. (En salles le 25 août).

Claude Bernejo



## LIVRE

### ÛTSALA L'EXPLORATION DU RÊVE ISLANDAIS DE CÉJI ET FRED ?!

L'invitation au voyage du grand Baudelaire tient toujours, cette fois-ci, les jeunes auteurs de ce carnet de route - installés depuis peu à Canet - nous convient à découvrir l'Islande, pays méconnu s'il en est en dehors des valeureux Vikings, des pêcheurs de Pierre Loti et de l'échancrée Björk...

Certains pays de par leur folklore, leurs paysages, exercent une fascination irrésistible. Pour Fred? et Cé Ji, qui l'accompagne dans son périple, c'est l'Islande. Parti de France, le duo va, durant un mois silloner les routes du pays des geysers, découvrir des paysages magnifiques mais aussi une culture et des personnages que l'on devine pour la plupart attachants. À l'aide de superbes photos et de textes écrits au jour le jour par nos aventuriers (chacun sa version, ce qui donne quelquefois des différences de ton savoureuses), ce livre de bord est une introduction très réussie à la culture islandaise, une seule envie après sa lecture, prendre un billet d'avion au plus tôt et boucler la valise ! Qui n'a pas rêvé de fouler ce sol tourmenté ? Une excellente initiative qui pourrait être prolongée par un pendant vidéo sachant qu'une caméra était subrepticement enfourmée dans la valise... À suivre !

Éditeur : Kashtko  
(95 pages)  
Parution : 01/12/2009

Guillaume Dumazer  
Bibliothèque du Boulevard, Clermont (Puy)



## ACTUS CINE DVD

### ET DE 5 !

Joko MacLane, alias Bruce Willis, est de retour. La saga «le baré» continue pour le plus grand bonheur des fans du monde entier. Deux, un hélicoptère (3D), un aéroport (2D), un grand magasin (3D), le réseau informatique national (3D), à qui le tour ? la planète, ce ne serait pas mal... et d'ailleurs !



300 - II  
Ils sont forts, vraiment très forts, Zack Snyder et sa bande nous proposent ce 300, le suite. Mais ils sont morts, vraiment très morts dans le premier opus. Ah, d'accord, ce s'appellera Xerxes et racontera le début de Marathos. Oui mais, 300, le suite... 300 quel ?



### BMN

Le 1er septembre prochain sortira sur nos écrans Avatar - Special Edition. Les ventes langes d'un film qui dure déjà plus de 2000 et qui fera 8 ms de plus. Et moi qui pensais que c'était un gag ! Mais non... avec James.

### GARNET ROSE

Debut Juliette, Penelope Cruz (Vulgar/Bicky, Cristina, Barcelona/Wed) et Javier Bardem (Our adventures/No country for old men/Vicky, Cristina, Barcelona) se sont mariés aux Bahamas en officiel (moins de 500 invités). Vive les mariés.



## EN DIRECT DE L'OBSERVATOIRE D'ANIANE

# LE CIEL D'ÉTÉ

Ca y est ! L'été est arrivé ! Les journées sont de plus en plus chaudes, tout le monde est en vacances... Bref, tout a changé, et même le ciel ! Nous avons enfin au-dessus de nos têtes le ciel d'été avec de nouveaux objets à observer ! En voici certains sélectionnés parmi nos préférés !



### M13 : LE GRAND AMAS D'HERCULE

M13 est un amas globulaire, c'est-à-dire qu'il est formé de plus de 100 000 étoiles regroupées par la gravitation dans une sorte de sphère imaginaire. Ce bijou se trouve dans la constellation d'Hercule.

### ALBIROÉ

Albireo (constellation du Cygne) est une étoile double : nous observons donc deux étoiles rattachées par la gravité. Ce qui rend cet objet si beau, c'est la différence d'âge de ces deux étoiles : l'une est jeune, donc de couleur bleue, tandis que l'autre est en milieu de vie et se démarque par sa couleur jaune. Néanmoins, elles apparaissent dans le ciel tel un point situé environ dans le milieu du triangle de l'été.

### M57

M57, aussi appelée «Nébuleuse de la Lyre», est le reste d'une étoile en fin de vie. En mourant,

cette dernière a épuisé sa matière dans une géante explosion toujours en expansion. Cet objet se trouve dans la constellation de la Lyre (d'où son nom).

### JUPITER

Jupiter est la plus grosse planète de notre système solaire. On la localisera cet été dans la constellation des Poissons où l'on pourra l'observer avec ses 4 satellites (lunes) visibles nommés Io, Europe, Ganymède et Callisto (elle en possède en réalité 63 mais ces 4 derniers sont les seuls observables au télescope).

### M17

M17 est une nébuleuse diffuse (cela veut dire qu'on n'en voit pas les contours précis). Sa taille gigantesque de plusieurs années lumières en fait une véritable pouponnière d'étoiles, en forme de Y, située entre les constellations de l'écu de Sobiesky et le Sogiteire.

### ET ENFIN : LES ÉTOILES FILANTES !

Les étoiles filantes, contrairement à ce que l'on pourrait penser, ne sont pas des étoiles (mais qui est l'astronome qui les a nommées ainsi ?! WANTED !). En réalité, ce sont des nuages de poussière laissés pas des comètes sur leur passage (il s'agit de leur queue). La Terre, en tournant autour du Soleil, prend de plein fouet ces débris qui au contact de son atmosphère, s'enflamment et se désintègrent. Le plus souvent, ces «étoiles» filantes ont juste la taille d'un petit pois (d'une orange maximum). On peut observer ce phénomène toute l'année car la poussière, dans l'univers, on n'en manque pas (mais qui a oublié de faire le ménage là-haut ?), simplement, on trouve des périodes où l'on traverse vraiment des nuages localisés dans l'espace à des moments plus ou moins précis.

Les périodes les plus connues sont : Les Perséides, en Août, ce nom est dû au fait que la majorité des étoiles filantes semblent venir de la constellation de Persée ; les Orionides, dans la constellation d'Orion, lors du mois d'octobre (et même début novembre) et les Léonides, au mois de novembre, dans la constellation du Lion.

Avec tout ceci, vous pourrez faire pleins de vœux cet été, et nous vous souhaitons aussi de très bonnes vacances sous ce si beau ciel !

Samantha Lussiez

Observatoire d'Aniane  
Tél : 06 98 20 04 21  
<http://observatoire-aniane.com>



Vallée de l'Hérault

Carte  
des VINS

PALMARES  
2010

La vigne et le vin sont des éléments identitaires de la Vallée de l'Hérault. L'histoire, le patrimoine, les paysages et les hommes de la vallée ont été façonnés par la tradition et le savoir-faire viticole.

C'est ce terroir millénaire que la Communauté de communes Vallée de l'Hérault s'attache à promouvoir à travers l'organisation du Concours des vins de la Vallée de l'Hérault. Un concours prestigieux et reconnu qui fêtera l'an prochain ses 25 ans !

Découvrez dès à présent la carte et le palmarès du 24<sup>e</sup> Concours des vins de la Vallée de l'Hérault !

Tournez vite la page !

## Concours des vins de la Vallée de l'Hérault

### Le concours en chiffres

56 caves participantes

201 vins dégustés : AOC, de Pays, mutés Carthagène, blancs, rosés, rouges.

80 dégustateurs : viticulteurs, oenologues, cavistes, restaurateurs, journalistes, œnophiles avertis, sous le contrôle d'un huissier de justice.

65 médailles décernées : bronze, argent, or.

1 Grand prix, coup de cœur parmi les médailles d'or.

# Concours des vins de la Vallée de l'Hérault 2010

## AIGUE 03

**DOMAINE DES CONQUÊTES**  
 Chemin conques  
 34150 AIGUE 2 4  
 04 67 57 25 11  
[www.domaine-des-conquetes.com](http://www.domaine-des-conquetes.com)

**DOMAINE SAINT DOMINIQUE**  
 34150 AIGUE 2  
 04 20 17 22 40

**MAS DE LA SERANNE**  
 Route de Pédubert  
 34150 AIGUE 2  
 04 67 57 25 11  
[www.mas-seranne.com](http://www.mas-seranne.com)

**MAS LAVAL**  
 24 rue Jean Cardean  
 34150 AIGUE 2  
 04 67 57 25 11  
[www.maslaval.com](http://www.maslaval.com)

## ARDELLERS A3

**MAS GENISTA**  
 La Fée  
 34200 ARDELLERS 2  
 04 77 42 10 11  
[www.masgenista.fr](http://www.masgenista.fr)

## ASPIRAN C2

**CHATEAU MALAUTE**  
 17 chemin Nord  
 34000 ASPIRAN 2  
 04 67 16 50 22  
[www.chateau-malautie.com](http://www.chateau-malautie.com)

## BEAUBEAU C2

**DOMAINE LES QUATRE AMOURS**  
 1 chemin des Cambardines  
 34210 BEAUBEAU 2  
 04 67 24 10 11  
[www.les4amours.com](http://www.les4amours.com)

## BRIANÇON 02

**MAS DE MARE**  
 1 chemin St Martin  
 34000 BRIANÇON 2  
 04 67 16 57 11  
[mediane@orange.fr](mailto:mediane@orange.fr)

## CAMPAIGNAN C2

**DOMAINE MERENCI**  
 19 chemin des Trésorées  
 34210 CAMPAIGNAN 2  
 04 67 25 34 34 / 04 67 16 11 11

## CLEMONT L'HERAULT 02

**DOMAINE DE GOURJO**  
 Route de Canal  
 34000 CLEMONT L'HERAULT 2  
 04 67 16 00 11  
[www.olivier-valenc.com](http://www.olivier-valenc.com)

## COGNAC 03

**DOMAINE DE RIEUSSEC**  
 Route d'Alcane  
 34150 COGNAC 2  
 04 67 57 24 11  
[www.domaine-de-rieussec.com](http://www.domaine-de-rieussec.com)

**MAS CAMBOUNET**  
 Rue Cambouret  
 34150 COGNAC 2  
 04 64 42 11 01  
[www.mas-cambouret.com](http://www.mas-cambouret.com)

## LE POUJOL C2

**CAVE COOP.**  
 « LES TROIS GRAPPES »  
 Rue de la Poste  
 34200 LE POUJOL 2  
 04 67 16 11 14  
[lepojol.cave@wanadoo.fr](mailto:lepojol.cave@wanadoo.fr)

## MONTMAYOU 04

**DOMAINE LES ANGES DE BACCHUS**  
 Bd du - 34210 MONTMAYOU 2  
 04 67 11 57 19  
[leangedebachus@lyon.fr](mailto:leangedebachus@lyon.fr)

## MONTPEYROUX A2

**CAVE COOP.** « Montpeyroux »  
 Coopérative Artisanale -  
 5 place François Mitterrand  
 34150 MONTPEYROUX 2  
 04 67 16 11 00  
[www.montpeyroux.org](http://www.montpeyroux.org)

**DOMAINE D'AUPILHAC**  
 28 Rue de Fés  
 34150 MONTPEYROUX 2  
 04 67 16 11 11  
[www.aupilhac.com](http://www.aupilhac.com)

**DOMAINE PUECH AUGER**  
 3, rue de la Caponelle  
 34150 MONTPEYROUX 2  
 04 67 16 44 42 / 04 76 10 20 20  
[www.puechauger-languedoc.com](http://www.puechauger-languedoc.com)

**LE CLOS DE L'AVEN**  
 4 chemin des Saumelles  
 34150 MONTPEYROUX 2  
 04 67 44 04 21  
[fabrice.ayala@wanadoo.fr](mailto:fabrice.ayala@wanadoo.fr)

**MAS DE LA MEILLADE**  
 57, rue de la Meillade  
 34150 MONTPEYROUX 2  
 04 67 16 41 77  
[medlamellade@orange.fr](mailto:medlamellade@orange.fr)

**VIGNOBLES VALLAT**  
 Route de Saint-Dienne  
 34150 MONTPEYROUX 2  
 04 67 16 44 34  
[www.vallat-languedoc.com](http://www.vallat-languedoc.com)

**VILLA DONDONA**  
 rue Barry  
 34150 MONTPEYROUX 2  
 04 67 16 44 24  
[lyoch-super@wanadoo.fr](mailto:lyoch-super@wanadoo.fr)

## NERAN 02

**DOMAINE DES TREMIÈRES**  
 2400 NERAN 2  
 04 67 16 20 25  
[tenaris@gmail.com](mailto:tenaris@gmail.com)

## PUECHABON A3

**DOMAINE COSTON**  
 3, route Montpeller  
 34150 PUECHABON 2  
 04 67 57 40 16  
[www.domainecoston.com](http://www.domainecoston.com)

## PULACHER C2

**DOMAINE DE PULACHER**  
 34200 PULACHER 2  
 04 67 16 22 20  
[www.domainedepulacher.fr](http://www.domainedepulacher.fr)

**CAVE COOP.** « CLOCHERS ET TERROIRS »  
 Route de Plassan  
 34200 PULACHER 2  
 04 67 16 17 34  
[www.clochersetterrains.com](http://www.clochersetterrains.com)

## ST-ANDRÉ-DE-SANGONS 02

**DOMAINE DE BLANCOUS**  
 Rue de Bézet  
 34215 ST-ANDRÉ-DE-SANGONS 2  
 04 67 57 20 47  
[jeanpierre.galambert@orange.fr](mailto:jeanpierre.galambert@orange.fr)

## DOMAINE DE MONTNÈGRE 2

7, rue de la Lanque, Cambou  
 34215 ST-ANDRÉ-DE-SANGONS 2  
 04 67 16 14 14  
[www.st-montnegre.fr](http://www.st-montnegre.fr)

## LA BASTIDE AUX OLIVIERS 2

3, rue Fontanges  
 34215 ST-ANDRÉ-DE-SANGONS 2  
 04 19 27 52 18  
[www.domainedelabastide.com](http://www.domainedelabastide.com)

## ST-ANTOINE-DE-LA-SYLVE 02

**CAVE COOPÉRATIVE**  
 34200 ST-ANTOINE-DE-LA-SYLVE 2  
 04 67 57 52 34

**MAS DE JANINY**  
 27 Place de la Providence  
 34200 ST-ANTOINE-DE-LA-SYLVE 2  
 04 67 57 16 70  
[masdejaniny@orange.fr](mailto:masdejaniny@orange.fr)

## ST-FÉLIX-DE-LUZOU 02

**VIGNOBLE DES 2 TERRES**  
 « LES VIGNERONS DE ST-FÉLIX-ST-JEAN »  
 27, rue Nérée Albert  
 34215 ST-FÉLIX-DE-LUZOU 2  
 04 67 16 60 47  
[info@vignerons-saintfelix.com](mailto:info@vignerons-saintfelix.com)

## ST-JEAN-DE-FÈS A3

**DOMAINE ALEXANDRIN**  
 8 rue du Sabou  
 34150 ST-JEAN-DE-FÈS 2  
 04 67 16 47 47  
[www.domaine-alexandrin.com](http://www.domaine-alexandrin.com)

## ST-FARGÈRES C2

**CAVE COOP.** « LES COFFAUX »  
 40, rue Lacombe  
 34200 ST-FARGÈRES 2  
 04 67 16 70 75

## DOMAINE ALBRESPY 2

2 rue de la mairie  
 34200 ST-FARGÈRES 2  
 04 67 16 71 70  
[www.domaine-albrespy.com](http://www.domaine-albrespy.com)

## DOMAINE DE BLANVILLE 2

Rue de l'église  
 34200 ST-FARGÈRES 2  
 04 67 25 22 50  
[www.blanville.com](http://www.blanville.com)

## ST-SATURIN-DE-LUCIAN 02

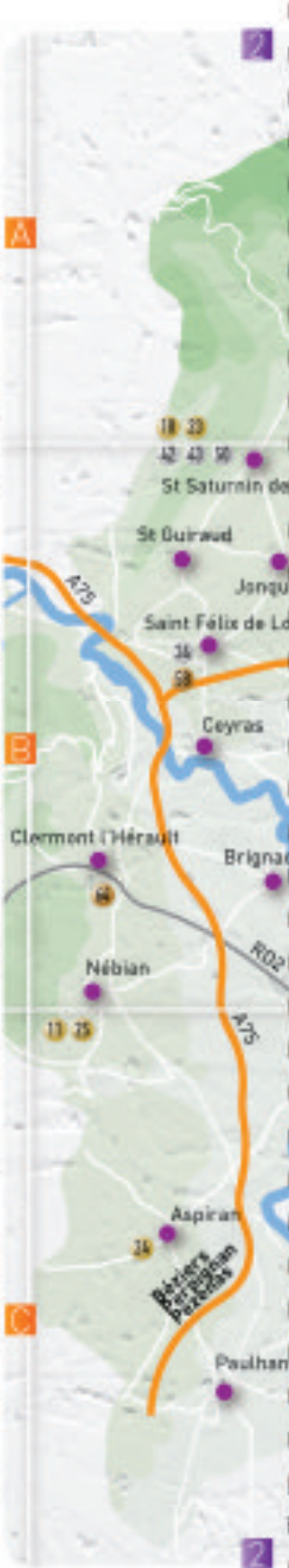
**CAVE COOP.** « LES VINS DE ST SATURIN »  
 40, rue Calmet  
 34215 ST-SATURIN-DE-LUCIAN 2  
 04 67 16 57 52  
[www.vins-saint-saturin.com](http://www.vins-saint-saturin.com)

## DOMAINE D'ARCHIMBAUD 2

12 rue de la  
 34215 ST-SATURIN-DE-LUCIAN 2  
 04 67 16 65 20  
[domainedarchibaud@orange.fr](mailto:domainedarchibaud@orange.fr)

## VIRGILE JOLY & CIE 2

4 bis place de la Fontaine  
 34215 ST-SATURIN-DE-LUCIAN 2  
 04 67 44 50 21  
[www.domainevirgilejoly.com](http://www.domainevirgilejoly.com)





**VALLÉE DE L'HERAULT**  
COMITÉ DÉPARTEMENTAL DE COMMUNES

2 Parc d'activités de Cersalob  
BP 16 - 34750 Gignac  
Tél. 06 47 51 84 50  
Fax. 06 47 57 04 51  
contact@cc-vallée-herault.fr  
www.cc-vallée-herault.fr  
www.c-herault.com 21

Vignobles de France

# Concours des vins de la Vallée de l'Hérault 2010

## MÉDAILLÉS D'OR

### LES ROUGES

- 1 Antonin et Lucie  
AOC Languedoc - Terroirs de Lézac 2007  
MUS DE LA SÈVÈRE - ARIÈGE
- 2 Domaine de Saint-Dominique  
GP Pays d'Océan 2007  
DOMAINE SAINT DOMINIQUE - ARIÈGE
- 3 Les Palmiers  
GP Pays d'Océan 2007  
MUS LAÏC - ARIÈGE
- 4 Classique  
GP Pays d'Océan 2008  
MUS DE HAÏE - BRUNOIS

- 5 Cuvée Alexandre  
GP Pays d'Océan 2007  
DOMAINE MONTAUDO - CANTONNAN
- 6 Cuvée Or Prestige  
AOC Languedoc 2008  
CANTONNAN - MONTPEYRAN (CANTONNAN)  
MONTPEYRAN

- 7 La Fond du Loup  
GP Pays d'Océan 2008  
MONTPEYRAN (CANTONNAN) - MONTPEYRAN

- 8 Le Clos de l'Aven  
AOC Languedoc 2007  
LE CLOS DE CAÏEN - MONTPEYRAN

- 9 Les Combats  
AOC Languedoc 2008  
MUS DE LA MOLLÈRE - MONTPEYRAN

- 10 Les Dolomites  
AOC Languedoc 2007  
DOMAINE MONTAUDO - MONTPEYRAN

- 11 Cabernet Franc  
GP Pays d'Océan 2007  
DOMAINE DES TERRES NOUÈRES - ARIÈGE

- 12 La Famille de Janiry  
AOC Languedoc 2008  
MUS DE JANIRY - ST-BARTELEMY-DE-LEZAC

- 13 Le Pèze de Janiry  
GP Pays d'Océan 2008  
MUS DE JANIRY - ST-BARTELEMY-DE-LEZAC

- 14 Caracol Syrah  
GP Pays d'Océan 2008  
CANTONNAN - LES TERRES NOUÈRES - ST-PAULIN

- 15 Clos des Léprieux  
AOC Languedoc 2008  
DOMAINE DE BLANVILLE - ST-PAULIN

- 16 Grande Cuvée  
AOC Languedoc 2008  
DOMAINE DE BLANVILLE - ST-PAULIN

- 17 Les Cardagoux  
AOC Languedoc 2008  
CANTONNAN - LES TERRES NOUÈRES - ST-PAULIN - ST-BARTELEMY-DE-LEZAC

### LES ROUGES

- 18 Perles de Rose  
GP Pays d'Océan 2008  
DOMAINE DES TERRES NOUÈRES - ST-PAULIN
- 19 Le Bohémien  
GP Pays d'Océan 2008  
CANTONNAN - LES TERRES NOUÈRES - ST-PAULIN
- 20 Délicats des Arques  
AOC Languedoc 2008  
DOMAINE DES VIGNES DE SACOS - MONTPEYRAN
- 21 La Fond du Loup  
GP Pays d'Océan 2008  
MONTPEYRAN (CANTONNAN) - MONTPEYRAN
- 22 Le Cochon  
AOC Languedoc 2008  
CANTONNAN - LES TERRES NOUÈRES - ST-BARTELEMY-DE-LEZAC

### LES BLANCS

- 23 Vermentino  
GP Pays d'Océan 2008  
CANTONNAN (CANTONNAN) - ARIÈGE
- 24 Chardonnay  
GP Pays d'Océan 2008  
DOMAINE DES TERRES NOUÈRES - ARIÈGE
- 25 Vieilles  
GP Pays d'Océan 2008  
CANTONNAN - CANTONNAN (CANTONNAN) - PILLAGER

## MÉDAILLÉS D'ARGENT

### LES ROUGES

- 26 Les Corvillères  
AOC Languedoc - Terroirs de Lézac 2007  
DOMAINE DES COMBATS - ARIÈGE
- 27 Cuvée Dardana  
AOC Languedoc 2007  
MUS DE DARDANA - MONTPEYRAN
- 28 Le Carignan  
GP Nord Sud 2008  
DOMAINE D'ARVILLE - MONTPEYRAN
- 29 Les Coccabères  
AOC Languedoc 2008  
DOMAINE D'ARVILLE - MONTPEYRAN
- 30 Maître Henri  
AOC Languedoc 2008  
DOMAINE DE MONTAUDO - ST-ANDRÉ-DE-SARONNAN
- 31 Panch Crenat  
GP Pays d'Océan 2008  
LA BASTIDE-MONTAUDO - ST-ANDRÉ-DE-SARONNAN
- 32 Réserve St Antoine  
AOC Languedoc 2008  
CANTONNAN - ST-BARTELEMY-DE-LEZAC
- 33 Mont Beaudelle Terres d'Épion et d'Adrien  
GP Nord Sud 2008  
MONTPEYRAN (CANTONNAN) - LES TERRES NOUÈRES - ST-PAULIN - ST-BARTELEMY-DE-LEZAC
- 34 Alys  
AOC Languedoc 2008  
DOMAINE ALEXANDRE - ST-PAULIN - ST-PAULIN
- 35 Caracol - Cabernet Sauvignon  
GP Pays d'Océan 2008  
CANTONNAN - LES TERRES NOUÈRES - ST-PAULIN

- 36 Caracol - Merlot  
GP Pays d'Océan 2008  
CANTONNAN - LES TERRES NOUÈRES - ST-PAULIN
- 37 Cuvée Clémence  
AOC Languedoc 2008  
DOMAINE ALEXANDRE - ST-PAULIN

### LES ROUGES

- 38 Sous les Micocouliers  
AOC Languedoc 2007  
MUS DE LA SÈVÈRE - ARIÈGE
- 39 Renaissance d'Été  
GP Pays d'Océan 2008  
MUS DE HAÏE - BRUNOIS
- 40 Chapelle Saint-Antoine  
AOC Languedoc 2007  
CANTONNAN - ST-BARTELEMY-DE-LEZAC
- 41 Les Filles  
AOC Languedoc 2007  
DOMAINE D'ARVILLE - ST-BARTELEMY-DE-LEZAC
- 42 Rosé d'une Nuit  
AOC Languedoc 2008  
CANTONNAN - LES TERRES NOUÈRES - ST-PAULIN

### LES BLANCS

- 43 Les Conquêtes  
GP Pays d'Océan 2008  
DOMAINE DES COMBATS - ARIÈGE
- 44 Max Caribouret  
GP Pays d'Océan 2008  
MUS DE HAÏE - BRUNOIS
- 45 Le Bohémien  
GP Pays d'Océan 2008  
CANTONNAN - LES TERRES NOUÈRES - ST-PAULIN
- 46 La Fond du Loup  
GP Pays d'Océan 2008  
MONTPEYRAN (CANTONNAN) - MONTPEYRAN
- 47 Caracol - Chardonnay  
GP Pays d'Océan 2008  
CANTONNAN - LES TERRES NOUÈRES - ST-PAULIN
- 48 Caracol - Sauvignon  
GP Pays d'Océan 2008  
CANTONNAN - LES TERRES NOUÈRES - ST-PAULIN
- 49 Saturne  
AOC Languedoc 2008  
MUS DE HAÏE - BRUNOIS - ST-BARTELEMY-DE-LEZAC

## MÉDAILLÉS DE BRONZE

### LES ROUGES

- 50 La Chapelle de St-Dominique  
GP Pays d'Océan 2007  
DOMAINE SAINT DOMINIQUE - ARIÈGE
- 51 L'Originale  
GP Pays d'Océan 2008  
MUS DE HAÏE - BRUNOIS
- 52 Genéthonnières  
GP de St-Basile le Grand 2007  
DOMAINE DE BESSÈS - ARIÈGE
- 53 Le Bohémien  
GP Pays d'Océan 2008  
CANTONNAN - LES TERRES NOUÈRES - ST-PAULIN

- 54 Cuvée Or  
AOC Languedoc 2008  
CANTONNAN (CANTONNAN)  
MONTPEYRAN (CANTONNAN)  
MONTPEYRAN (CANTONNAN)
- 55 La Bastide aux Oliviers  
AOC Languedoc - Terroirs de Lézac 2008  
LA BASTIDE-AUX-OLIVIERES  
ST-ANDRÉ-DE-SARONNAN
- 56 Panch Crenat  
GP Pays d'Océan 2008  
LA BASTIDE-AUX-OLIVIERES  
ST-ANDRÉ-DE-SARONNAN
- 57 La Capelle  
AOC Languedoc 2007  
MONTPEYRAN (CANTONNAN)  
MONTPEYRAN (CANTONNAN) - ST-PAULIN - ST-PAULIN

### LES ROUGES

- 58 Cuvée Or  
AOC Languedoc 2008  
CANTONNAN (CANTONNAN)  
MONTPEYRAN (CANTONNAN)  
MONTPEYRAN (CANTONNAN)
- 59 Rosé  
AOC Languedoc 2007  
DOMAINE DESTIN - MONTPEYRAN
- 60 Rosé de Saint-André  
GP Pays d'Océan 2008  
DOMAINE DE HAÏE - BRUNOIS  
ST-ANDRÉ-DE-SARONNAN
- 61 Petite Rosée  
GP Pays d'Océan 2008  
DOMAINE DE HAÏE - BRUNOIS  
ST-PAULIN

### LES BLANCS

- 62 Méditation  
GP Pays d'Océan 2008  
DOMAINE DE HAÏE - BRUNOIS - CANTONNAN (CANTONNAN)
- 63 Les Dolomites  
AOC Languedoc 2007  
DOMAINE DES TERRES NOUÈRES - ARIÈGE
- 64 Phlogéon  
GP Pays d'Océan 2008  
DOMAINE DE PILLAGER - PILLAGER
- 65 L'Avenelle  
GP Pays d'Océan 2008  
CANTONNAN - ST-BARTELEMY-DE-LEZAC

LE GAGNANT DU GRAND PRIX !

Domaine de Blanville

CONCOURS DES VINS DE LA VALLÉE DE L'HERAULT GRAND PRIX 2010

# SUPPLÉMENT SPECTACLES C LE MAGAZINE Agenda

AOÛT 2010



Site Administratif Département de Lot - 13030206.jpg

## A LA COUVERTOIRADE

### Tous les jours du 1<sup>er</sup> Juillet au 31 Août

Visite guidée du village : 17h, 15h, 17h

Visite guidée en anglais (tous les lundis à 14h00)

Visite guidée en famille (tous les mardis à 17h)  
selon le nombre de participants, tarifs sous consulter  
Sur réservation pour les groupes à 2 autres tarifs.

### Vendredi 6 et 13 Août

Visite de La Couvertoirade au clair de lune

À la tombée de la nuit, les habitants vous feront découvrir  
leur village sur le thème de la vie, des coutumes et légendes du  
Causse. Départ à 21h. Apporter vos lanternes...

Suivi d'un spectacle de feu en musique  
par les Feu Faux Jaïs (34)

Tarifs : Adulte 4€ et Enfant 2€,  
Famille (2 adultes & 2 enfants) : 10€

### Mardi 10 Août

Chasse au trésor en famille

Fait à la recherche de trésor de La Couvertoirade. Tour de  
cours, la ferme, recherche les indices, braver les épreuves  
au cœur d'un village médiéval fortifié, un des plus beaux  
villages de France !

Tarifs : 3€ à 5€ 15h sur la place - Goûter offert  
Nombre de places limitées

### Mardi 24 Août

Estivales du Larzac de 10h à 18h

Reconstitutions historiques d'un campement médiéval du  
Midi de France par le troupe Mido-Gro et groupe médiéval

Tarifs : Adulte 4€ et Enfant 2€,

Famille (2 adultes & 2 enfants) : 10€

Le site est gratuit pour les enfants qui possèdent le

carte de Chevalier du Larzac

Autres dates : mardi 13 août à La Cavalerie

jeudi 12 août à M. rue d'Alce

et mardi 11 août à St-Gabriel de Carnac



Réservations conseillées et renseignements  
au Point Accueil 05 65 58 55 59

[www.lacouvertoirade.com](http://www.lacouvertoirade.com) - Email : [tourisme@lacouvertoirade.com](mailto:tourisme@lacouvertoirade.com)

## AGDE, CAP

Jusqu'au 18 septembre, EXPOSITION 'MÉMOIRE DE PEACHEURS, DE LA MER À L'ASSIETTE'. La vie quotidienne des gens d'Agde liés au monde maritime depuis la fin du 19ème siècle, mettant ainsi en lumière toute une partie du patrimoine local. **SALLE DU CHAPELLE, AGDE, RENNS - 04 67 01 04 04.**

Jusqu'au 26 septembre, SPECTACLE SON ET LUMIÈRE D'AGDE, RENNS - 04 67 02 91 99.

Van 6, ILLUMINATION DU FORT DE BRESCOU, RENNS - 04 67 02 91 99.

Dim 8, NUIT DES ARTS, RENNS - 04 67 02 91 99.

Dim 15 et ven 20, FEU D'ARTIFICE, RENNS - 04 67 02 91 99.

## ANIANE

Jusqu'au dim 29, EXPOSITION RAURICH. Tout est peinture et mise en scène pour Raurich. Avec ses personnages loquaces et ses scènes de vie improbables, il signe une œuvre colorée et provocatrice qui n'a pas besoin de sa réputation d'École de la rue pour capter sous nos yeux tous les possibles du rêve. **CHAPELLE DES PÉNITENTS, RENNS - 04 67 54 54 11.**

Van 6, 20h30, soirée cubaine, CONJUNTO JALEO. Conposé de musiciens professionnels d'horizons différents, le groupe s'affirme comme l'un des meilleurs représentants de la musique cubaine dans l'arc méditerranéen. **A LA FAMOURETTE, RENNS - 04 67 22 25 28.**

Sam 7, A partir de 20h30, CONCERT JAZZ CARIBÉEN avec DM QUARTEL, OBSERVATOIRE, CHEMIN DU TUNNEL, RENNS - 04 67 30 64 21.

Dim 8, CONCERT D'ORGUE ET TROMPETTE. Retour en musique au temps des troubadours. Les musiciens interpréteront avec passion et virtuosité les plus grands airs de la musique baroque. Entrée : 4 euros. **A L'ARCADES ST LAURENT, RENNS - 04 67 57 63 91.**

Jeu 12, 20h30, soirée CARABIT TOGANE, DIVANO DROMENSA. Le groupe est composé de 5 musiciens (chant des balcons, accordéon russe, violon togan, guitare mandocasse, boudouk, contrebasse et basse togan). **A LA FAMOURETTE, RENNS - 04 67 22 25 28.**

Van 13, 20h30, soirée SWING, SWING LORRAINE. Deux musiciens qui évoluent dans un répertoire qui s'étale des années 50 aux années 80 (reprise de Nat King Cole, Frank Sinatra, Ella Fitzgerald, Elvis Presley, les Beatles, les Rolling Stones, les Blues Brothers, Kool and the Gang...). **A LA FAMOURETTE, RENNS - 04 67 22 25 28.**

Van 13, CONCERT GUINÉE CLASSIQUE, PHILIPPE CORNIER. Récital. Entrée 18 euros. **CHAPELLE DES PÉNITENTS, RENNS - 04 67 54 54 11.**

Van 13, A partir de 20h30, CONCERT JAZZ avec GÉRARD PANSANEL, OBSERVATOIRE, CHEMIN DU TUNNEL, RENNS - 04 67 30 64 21.

Van 13, sep 14 et dim 15, NUIT DES ÉTOILES FILANTES (Pénitentes), OBSERVATOIRE, CHEMIN DU TUNNEL, RENNS - 04 67 30 64 21.

Sam 14, A partir de 20h30, CONCERT JAZZ MANOUCHE avec TRIONOUCHE, OBSERVATOIRE, CHEMIN DU TUNNEL, RENNS - 04 67 30 64 21.

Dim 15, 20h30, soirée CUBAINE, CHANTEURS LATINS. Lorsque les musiciens cubains et vénézuéliens se rencontrent, avec leurs instruments traditionnels, le tres et le caïno, pour « laisser » des chan-

**IMPORTANT !**  
Envoyez vos festivités et programmations avant le 15 à : [agenda@c-lemag.com](mailto:agenda@c-lemag.com)

sans frotteuses des antennes du patrimoine, et des nouvelles compositions, cela donne la musique des Chanteurs Latins. **A LA FAMOURETTE, RENNS - 04 67 22 25 28.**

Jeu 19, 20h30, soirée JAZZ CROCHON, BEN HARRISON & ERIC BONAFOS QUARTET. Benjamin HARRISON chanteur, adoubé né à Chicago a baigné dans la tradition des standards qu'il interprète dès les années 50 avec de nombreuses formations dans les plus célèbres clubs américains comme dans le sien « the jazz jam three ». Il est accompagné par Eric BONAFOS piano, Eric BORGHET contrebasse, Daniel SICART batterie, Gérard COUDERC saxophones. **A LA FAMOURETTE, RENNS - 04 67 22 25 28.**

Van 20, A partir de 20h30, CONCERT PUNK HIP HOP JAZZ avec ATOMIK SMALL CLONES, OBSERVATOIRE, CHEMIN DU TUNNEL, RENNS - 04 67 30 64 21.

Van 20, 20h30, soirée SALSA, SANTA CRUZ. Entre tradition et modernité, Santa Cruz joue les plus grands standards de la salsa, du cito cito cito, du bebop. **A LA FAMOURETTE, RENNS - 04 67 22 25 28.**

Van 20 et sam 21, 21h30, 19h, TONAL DE JAZZ, PIERRE DIAZ QUARTET «LA RETIRADA». Pour ne rien oublier et ténorner encore, Pierre Diaz raconte sa musique sans chernement de Ms de réfugiés espagnols chassés par le régime de Franco. Le 21/08 Mariano Ayú Denac et le Chœur de la Bulgaria-15 ans après ses débuts dans la rue, et l'art d'une renommée internationale

le incontestable. Mariante sera accompagnée par 40 choristes. Folk singer dans l'âme, sa voix fait résonner des notes françaises, anglaises ou espagnoles. **Gratuit, RENNS - 04 67 57 01 10.**

Sam 21 et ven 3 sept, A partir de 20h30, CONCERT PUNK JAZZ SOUL avec CHRISTIAN BERNHEIM, OBSERVATOIRE, CHEMIN DU TUNNEL, RENNS - 04 67 30 64 21.

Van 27, 20h30, soirée PUNK JAZZ, SHUNK FUNK. Sept musiciens passionnés de groove revisitent des standards et réinterprètent des pièces funk jazz flamboyantes. **A LA FAMOURETTE, RENNS - 04 67 22 25 28.**

Sam 28, A partir de 20h30, CONCERT MUSIQUE BRÉSILIENNE avec CARLOS, OBSERVATOIRE, CHEMIN DU TUNNEL, RENNS - 04 67 30 64 21.

Van 3 septembre, 20h30, soirée JAZZ ET SOUL, SCOTCH & SOFA. Entre chanson française, folk urbaine et jazz, le duo fait recours à la voix, au saxophone et au beat box. **A LA FAMOURETTE, RENNS - 04 67 22 25 28.**

## BEZIERS

Jusqu'au 5 septembre, EXPOSITION JORDI. La Lumière, la Matière, les éléments naturels, la protection de l'environnement, sur un ton qui peut emprunter parfois à la dérision et à l'humour et avec des contrastes ou des oppositions complémentaires et entre monde matériel/terrestre et monde plus spirituel. **ESPACE ROBERT, BEZIERS - 04 67 36 73 64.**

**DOMIMUSIC**  
Notre magasin de musique de Centre-Nivernais  
Présentation spéciale de  
**10 JOURS SEULEMENT**  
**Batterie electro Roland TD4KX**  
Tél. 04 67 96 11 71  
04 67 96 11 71 - 04 67 19 40 du mardi au samedi  
26 rue Victor Hugo - 34800 Clermont l'Hérault  
[www.domimusic.com](http://www.domimusic.com)

**AGRO-ROC des Infruits**  
Parcours Aventure Spéléologie  
Verticalité - Découverte du monde souterrain  
**3 parcours à découvrir**  
Les Infruits 12230 La Couvertolrade  
05 65 99 30 67 - 06 83 19 22 39  
[www.agrorocdesinfruits.com](http://www.agrorocdesinfruits.com)



Jusqu'au jeu 30 septembre, EXPOSITION **JEAN MOULIN, L'EXCEPTIONNELLE COLLECTION BITERROISE**, MUSÉE DES BEAUX-ARTS, 14091 FERRANDE. TÉL : 04 47 35 35 75.

**Dim 8, 19h, CONCERT D'ORGUE, OTHAR CHEDIVILL**. - Souper fin : produits de terroir et vins d'Occitanie - CATHÉDRALE SAINT-NAZAIRE. TÉL : 04 47 35 73 64.

**Mer 11, 21h30, CONCERTS** dans le cadre de la Fête de Béziers. **LES BARBEAUX ET OJOS DE BRUJO**, PLACE DE LA MAIRIE. TÉL : 04 47 35 73 62.

**Mer 11, 23h, FESTIVAL FLAMENCO, FLAMENCO CON ALMA**, CATHÉDRALE SAINT-NAZAIRE. TÉL : 04 47 35 73 62.

**Jeu 12, 21h30, CONCERTS** dans le cadre de la Fête de Béziers. **ALLEGRIA BRASS BAND** et **SIERRA MAESTRA**, PLACE DE LA MAIRIE. TÉL : 04 47 35 73 62.

**Jeu 12, 23h, FESTIVAL FLAMENCO, ME LLAMO BARRO** (1er partie) et **VANESSANDO** (2e partie), CATHÉDRALE SAINT-NAZAIRE. TÉL : 04 47 35 73 62.

**Ven 13, 23h, FESTIVAL FLAMENCO, DE CAL, CANTO Y ARENA**, CATHÉDRALE SAINT-NAZAIRE. TÉL : 04 47 35 73 62.

**Ven 13, 21h30, CONCERTS** dans le cadre de la Fête de Béziers. **LE NA & THE DEEP SOUL** et **KID CREOLE & THE COCONUTS EVENEMENT**. TÉL : 04 47 35 73 62.

**Sam 16, 23h, FESTIVAL FLAMENCO, ENCUENTROS**, CATHÉDRALE SAINT-NAZAIRE. TÉL : 04 47 35 73 62.

**Dim 15, 21h30, CONCERTS** dans le cadre de la Fête de Béziers. **MELISSA M, JENIA LEE** et **DJ YAS**. TÉL : 04 47 35 73 62.

**Dim 15, 19h, CONCERT D'ORGUE, CLAIRE CHASSIN**. - Pièces montées - Bach, Franck, Messiaen, Albin. CATHÉDRALE SAINT-NAZAIRE. TÉL : 04 47 35 73 64.

**Dim 15, 12h, FESTIVAL FLAMENCO, MARIANA**, CATHÉDRALE SAINT-NAZAIRE. TÉL : 04 47 35 73 62.

**Dim 15, 19h, CONCERT D'ORGUE, SYLVIE PEREZ**. - A la cathédrale - Bach, Franck, Mendelssohn, Liszt, Ravel. CATHÉDRALE SAINT-NAZAIRE. TÉL : 04 47 35 73 64.

**Dim 19, 19h, CONCERT D'ORGUE, MARIE-CECILE LAHOR**. - Déportation musicale - Mendelssohn, Mozart, Bach, Méhul, Schumann. CATHÉDRALE SAINT-NAZAIRE.

TÉL : 04 47 35 73 64.

**Dim 5 septembre, 19h, CONCERT D'ORGUE, JEAN DEKYNDT**. - Repas champêtre - Dubois, Fauré, Dupré (La Symphonie-Passion) CATHÉDRALE SAINT-NAZAIRE. TÉL : 04 47 35 73 64.

**CELLES**

**Dim 22, De 9h à 12h, PROMENADES INÉDITES**, PLACE DU VILLAGE. CONTACT : 04 47 96 14 80.

**CLERMONT L'HERAULT**

**Ven 6, 21h30, CONCERT, COCKTAIL DE NUIT**. Show complet avec trois chanteurs : vocal, scénaristique et musical. ESPRANOS DE LA GARE. TÉL : 04 47 88 87 14.

**Sam 7, 20h30, CONCERT, soirée ROCK JEUNES 21h30, CONCERT de CHRIS VEYRAT BAND**. Des sonorités aux influences américaines de Blues, Folk et Rock. ESPRANOS DE LA GARE. TÉL : 04 47 88 87 14.

**Dim 8, 17h, SAL POPULAIRE - MUSIQUE avec STYL'MUSIC**, ALLES SALEMOR. TÉL : 04 47 88 87 14.

**Mer 11, CONCERT, Dîner-bouquet d'orgue par MARIE-CECILE LAHOR**, BOULEVARD SAINT PAUL. TÉL : 04 47 96 14 80.

**Jeu 12, MAIRIE D'ÉTÉ, ESPACE VIDE OPENAIR, CENTRE VILLE**. TÉL : 04 47 88 87 14.

**Ven 13, De 17h à 24h, 11ÈME SOIRÉE DES VINS DU CLERMONTAIS**, ALLES SALEMOR. TÉL : 04 47 88 87 14.

**Sam 16, 21h, CONCERT DE CHŌR CHŌRE SYMPHONIQUE - SINFONETTA BARDOU**, BOULEVARD SAINT PAUL. TÉL : 04 47 88 87 14.

**Mer 18, CONCERT, Dîner-bouquet d'orgue par CHRISTOPHER HAINSWORTH**, BOULEVARD SAINT PAUL. TÉL : 04 47 96 14 80.

**Ven 20, A partir de 19h, CONCERT** du groupe **M'SIEUR DD**. Un hommage aux plus grands artistes francophones suivi d'une animation festive dansante avec des reprises de tous les standards pop, rock et rhythm blues. ALLES SALEMOR. TÉL : 04 47 88 87 14.

Salle de l'Esplanade page suivante

Salle de remise en forme Hi-Tech

# Le Globe Trotteur

24 heures de sports pour vous sensibiliser aux problèmes de cécité

25 et 26 septembre  
les 24 heures  
RIEN QUE POUR VOIR

soutenir et promouvoir les programmes de recherche scientifique sur la choroïdérémie

Pendant ces 24 heures, il s'agit d'amener le plus grand nombre de personnes à pratiquer une activité sportive  
Jeux Olympiques - Randonnée - Danses  
Chasse aux trésors - Activités pour les enfants  
Escalade

- Nombreux Stands de nourriture
- Restauration à table (sur réservation)
- Rencontre avec des sportifs de haut niveau



Renseignements à la salle :

Le Globe Trotteur  
7 rue du Fer à Cheval - 34700 LODEVE  
04 99 91 43 05  
leglobetrotteur@live.fr

# CLERMONT L'HERAULT

( suite )

**Mer 25. CONCERT.** Demi-heures d'orgue par **OLIVIER GODIN**. EGISE SAINT PAUL. RENS : 04 67 94 23 84.

**Ven 27. 21h. CONCERT** par la soprano **ANNE SAINT DENIS**, et à l'orgue **OLIVIER GODIN**. EGISE SAINT PAUL. RENS : 04 67 94 23 84.

## LA COUVERTOIRADE

**Tous les mer jusqu'à fin août. 15h30. SPECTACLE EQUESTRE MEDIEVAL.** Rue LAVOISIER DU VILAGE. RENS : 04 67 82 70 02.

**Tous les ven jusqu'à fin août. 15h. "GEOCACHE"**, la chasse au trésor de 1001<sup>ème</sup> siècle. Rue POBTE NOBLE. RENS : 04 67 84 94 78.

**Sam 21 et dim 22. FESTIVAL ROCK, ROCK NIGHTS.** Rassemblement amateur de « Chevaliers » de rock et de monde médiéval. Vous y vivrez l'effervescence du campement des cadres militaires et militaires (Templiers, Hospitaliers, Teutoniques...) et y rencontrerez des artisans passionnés, le tout dans un esprit de démonstration. DOMAINE DE GALLAC.

## GIGNAC

**Ven 13. 19h30. CONCERT ORGANOGRAMMICAIRE. LES BARBICHES TOURNEURS.** PLACE DE VERDUN. RENS : 09 81 81 98 12.

**Ven 20. 19h30. CONCERT ROCK BUES, JAZZ, BOSSA. Q-LOT SOUL.** PLACE DE VERDUN. RENS : 09 81 81 98 12.

**Ven 27. 19h30. CONCERT ROCK. THE CASH.** PLACE DE VERDUN. RENS : 09 81 81 98 12.

**Mer 1er septembre. ANIMATION ALLUSIVE** avec les **PATACHONS.** PLACE DE VERDUN. RENS : 09 81 81 98 12.



## LODEVE

**Jusqu'au sam 14 novembre. EXPOSITION - DE GAUGUIN AUX NABIS, LE DROIT DE TOUT OSER.** MUSÉE DE LODEVE. SOUS-LES-BOIS. RENS : 04 67 88 94 18.

**Jusqu'au mar 24. LES NOCTURNES DE LODEVE.** Pendant tout l'été, Lodeve se raconte, se savoure et se découvre, à travers des démonstrations, des découvertes culinaires peu ordinaires, marquées de convivialité, de plaisir et de goût. RENS : 04 67 88 90 90.

**Jusqu'en septembre. VISITE. LAISSEZ-VOUS CONTER LODEVE.** Comprenez le développement de la ville au fil de ses quartiers, à travers ses lieux les plus remarquables comme à travers les éléments architecturaux plus diffus : un large aperçu de l'histoire et du patrimoine lodevois. Départ à 17h30 devant l'OFFICE DE TOURISME. TOUR PABOC. RENS : 04 67 88 90 90.

**Jusqu'au ven 2 septembre. EXPOSITION. RIKA DERYCKERE** nous propose des peintures et des gravures, d'une forte expressivité corporelle qui ont toujours été au centre de sa création avec entre autres une série d'œuvres sur la danse contemporaine. SOUS-LES-BOIS, 39, GRAND RUE. RENS : 04 67 88 90 90.

**IMPORTANT !**  
Envoyez vos festivités et programmations avant le 15 à : [agenda@c-lemag.com](mailto:agenda@c-lemag.com)

**Jusqu'au dim 19 septembre. EXPOSITION. TEO LIBARDO.** Rouges, jaunes, oranges. Association Rouge Adéjine. ARLES - GALERIE TEO LIBARDO, 5 RUE GEORGES HARRÉ.

**Tous les mer jusqu'au 24. 20h30 " AU FIL DE LA VILLE".** Quand la ville devient scène et que le quotidien des Lodevois d'hier et d'aujourd'hui est au cœur de la mise en scène, trois comédiens entraînent les spectateurs dans un voyage à travers l'histoire industrielle qui, avec son apogée et ses crises, transpire des murs de Lodeve. Tarifs : 5 et 7 euros. PLACE ADOLPHE CORRADEL. RENS : 04 67 88 94 44.

**Tous les sam jusqu'au 28. De 17h à 18h. AFTERNOON. 360° OF 60X60, SANGUINE MIX.** Diffusion de 60 morceaux de 60 secondes par 60 compositeurs à travers le monde : différents styles réunis autour de la couleur "rouge" pour l'édition 2010 de la Conférence internationale de musique informatique (CIMC). Entrée libre. AFTER-GALLERY, 5, RUE GEORGES HARRÉ.

**Tous les sam jusqu'au 28. 20h30. CONCERT. TEO LIBARDO.** Auteur-compositeur. Une batterie précise classique, un soufflé aux environs du jazz, des textes de poésie sensible et fine qui joue avec les mots et ose l'humour... Entrée libre. AFTER-GALLERY, 5, RUE GEORGES HARRÉ.

**Ven 6, sam 7 et dim 8. 21h. FESTIVAL "PLAY MUSIQUE"** Conrad Wilkinson. Nouvelle festival de musique classique. Vendredi Trio pour piano (Haydn, Schubert, Mendelssohn), samedi Soprano et piano (Extraits d'opéra) et dimanche Deux

piano et percussion (Bach, Bartok, Arensky). Entrée : 8 et 12 euros. CATHÉDRALE SAINT-FURCAN. RENS : 04 67 88 94 44.

**Sam 7. De 11h à 13h30. CONCERT D'ORGUE. FRANÇOIS LOPEZ** et Hélène Lopez au harpe. CATHÉDRALE. INFOS : 04 38 90 63 87.

**Sam 7. 2E SALONS DES VINS.** 0 HARRES DU PAYS. 2 RD J. SAURES. TEL : 04 64 88 54 04.

**Mer 10, 17, 24 et 31. De 16h à 22h. NOCTURNES MARCHÉ DU TERROIR.** visite du musée, de la galerie du Pôle des Métiers d'Arts, de la ville, ouverture des commerces.

**Mer 10, mar 17 et mar 24. de 16h à 20h. EXPOSITION. SUDOCÉANÉANNE** des peintures, sculptures et photos de **CAROZE VAN DE POLL**. Hôtel du Nord de Lodeve, 18 Bd de la Liberté. Une vue d'ensemble sera visible à LA COUR SINGOBIER. RENS : 04 60 38 54 20.

**Ven 13. De 15h à 11h30. CONCERT D'ORGUE ET TROMPÈTE.** Œuvres de Bach, Beethoven, Mozart. Avec **YVES PENET ET JOHAN DECANIS.** CATHÉDRALE. INFOS : 04 38 90 63 87.

**Sam 14. De 11h à 11h30. CONCERT D'ORGUE.** Avec **MICHEL VASSEUR.** CATHÉDRALE. INFOS : 04 38 90 63 87.

**Sam 21. De 11h à 11h30. CONCERT D'ORGUE.** Avec **GUY DEBROCK.** CATHÉDRALE. INFOS : 04 38 90 63 87.

# RADIO PAYS D'HERAULT

"Une Alternative à l'uniformisation de la bande FM"

## "EN ROUTE POUR L'APERO"

émission hebdomadaire sur RPH  
mercredi, jeudi, vendredi à 18h45  
redif. le lendemain à 10h45

89.7 MHz PEZENAS  
96.7 MHz LODEVE  
102.9 MHz CLERMONT L'HLT

[WWW.RPHFM.ORG](http://WWW.RPHFM.ORG)

## MONTAGNAC

Jusqu'au **30 août**, **FESTIVAL PHOTO**. Expositions sur des thèmes très variés en photos argentiques et numériques, couleur et noir et blanc. Association A sous le Vitr. **RNS : 04 67 23 91 24.**

## MONTARNAUD

Du **ven 13 au dim 15**, **FÊTE VOTIVE** avec abréviations, bandes dessinées, terno piscine, concours de boules, pétan, attractions foraines, bals avec les andalouses - Arnie - - Primo - - San Mesure - et - Night System - **RNS : 04 67 25 23 99**

Sam 21 et dim 22, **FESTIVAL D'ÉMULSIONS ACTUELLES** rock, electro, blues et pop - 2 jours de fêtes et de concert Mts Dins **RNS : 06 87 99 01 04**

## MONTPELLIER

Jusqu'au **ven 20**, **CINÉMA SOUS LES ÉTOILES**, 9E EDITIONS. 12 projections en plein air autour du "Rive américain".

Jusqu'au **10 septembre**, Tous les **vendredis soirs**, À partir de 18h, **LES ESTIVALES**, 6E EDITIONS. SUR L'ESPALLADE CHARLES DE GAULLE.

Jusqu'au **jeu 30 septembre**, **ETHNOFESTIVAL LE 7EME CONTINENT**, 0h - Grégory Miel et Laurent Delafontaine. **AMSTO 1 828 87084 CARDARE** **Tel : 04 67 72 57 41.**

Jusqu'au **3 octobre**, **EXPOSITION CASANOVA FOR EVER**. Le carré Saint-Arnac, l'espagnole Charles de Gaulle, la promenade du Peyrou et le parc zoologique **RNS : 04 67 34 73 91.**

## MONTPEYROUX

Mai 17, **SPECTACLE BERNARD ARIU**, Accordéon et caféés avec son spectacle "SOUFFLE" **058-36 SAINT MARIE DU BARRI** **RNS : 04 67 96 61 07.**

## MOUREZE

Jusqu'au **sam 7 août**, **FESTIVAL « ECOLOZIC »** de bio-culture - 6ème édition. Un festival musical, Land'art, balades, nature ! Soleil Ritrade, Randonnée musicale avec

Dixano Dromensal... Ven 6 : inbent inbent et bezzak et sans 7 : Miss white et clanka. Exposition **RNS : 04 67 96 05 91.**

## NEBIAN

Jusqu'au **ven 10 septembre**, **FESTIVAL DE LA TOUR 3E EDITION** **DOMAINE DE LA TOUR** **RNS : 04 67 95 20 66.**

## NEFIES

Tous les **ven**, jusqu'au **septembre**, De 17h à 21h, **MARCHE DES CRÉATEURS, ARTISANS ET PRODUCTEURS LOCALS**. Marché ouvert à toute personne produisant et fabriquant de façon artisanale, écoto biologique, favorisant les circuits courts : produits du terroir, bijoux, textiles, peintures, poteries, sculptures... Association "Mes Petites Mains".

## OCTON

Jusqu'au **4 septembre**, **EXPOSITION PEINTURES**, **JEAN-PIERRE COURDIER**, Centre de l'Occident, Avenue de Moirée, **RNS : 04 67 96 96 91.**

**Jeu 15, 21h**, **CONCERT** dans le cadre du "Jeudi acoustique" **LES BALLYSHANNONS** (piano/rock/indie/folk/standards). Créé en 2002 avec plusieurs appellations, le groupe rassemble aujourd'hui 6 musiciens passionnés de la musique qui se joue dans les pubs de la verte Erin. C'est la petite ville de Ballyshannon, à la frontière de l'Irlande et du Danemark, hauts lieux de festivals celtiques, qui a donné le nom à cette formation. **PLACE DU VILLAGE** **RNS : 04 67 66 66 09.**

## OLARGUES

Dim 15, De 9h à 19h30, **FOIRE ESTIVALE DE LA BIO**, 14e édition. **RNS : 04 67 96 21 90.**

## PAULHAN

Sam 21, **REPAS SPECTACLE**, "TROUPE PERICARD-HELLO AMERICA", Centre ville. **RNS ET RESERVATION : 04 67 49 61 11.**

Salle de l'opéra page suivante

## DETRY PAYSAGE

Pierre Detry - Diplômé et qualifié

ENTRETIEN ET CRÉATION DE PARCS ET JARDINS

TÉL. 06 88 09 84 37 - 04 67 44 43 97  
DOMAINE DE COUDOUGNES  
34700 LES PLANS  
email : detry.paysage@orange.fr

## eco modeve

Négoce de Matériaux Ecologiques

Isolation naturelle, Costrure bois  
Briques terre, masonry, Poutrelles  
Bambous, badigeons, pigments  
Eco-Produits divers

www.ecodeve.fr

04 99 91 08 71 - 06 09 24 91 24  
281 rue de la Douille - 34780 LOUVE

## ArbraZ

34200 LA VACQUIÈRE

Etagage • Taille professionnelle • Taille de formation • Abattage défilé  
Débranchage • Plantation • Conseil

06 08 84 41 70 • 04 67 88 55 47 • arbraz@mcom.fr

19 FESTIVALS EN PAYS COEUR D'HERAULT

du  
Juillet  
au  
Septembre  
2010

TOTAL FESTUM + DE CIRCULADE EN CIRCULADE  
LES NUITS COULEURS + FRISSONS  
SAISON MUSICALE DE ST GUILHEM + MUSIQUE EN CHEMIN + RENCONTRES MUSICALES DE ST GUILHEM  
VOIX DE LA MEDITERRANEE + LES ESTIVALES DE NEBIAN  
+ LES TROUBADOURS CHANTENT L'ART ROMAN +  
FESTIVAL DU ROC CASTEL + FESTIVAL DE MOUREZE  
LES RECREATRALES DE PAULHAN + REMISE A NEUF  
FESTIVAL DE LA TOUR + CIRCULARTS  
FESTIVAL DE JAZZ D'ANIANE + SCENE ST PAUL

RETROUVEZ LES INFOS SUR [WWW.COEUR-HERAULT.FR](http://WWW.COEUR-HERAULT.FR)















## PEZENAS

**Jusqu'au 30 août. FESTIVAL PHOTO.** Exposition sur des thèmes très variés en photos argentiques et numériques, couleur et noir et blanc. Association A vu de Voir. **RNS :** 04 48 22 59 24

**Jusqu'à la mi-septembre. Tous les samedis de 8h30 à 13h30. MARCHÉ DE LA CRÉATION.** COULON DE VILLE, RUE AMBROISE PAUL AUBI, ENTRE LA PLACE GAMBETTA ET LA PLACE DES FÈRES DU LANGUEDOC.

**Tous les mois. EXPOSITION. 44E MIRONDELA DELS ARTS.** Lieux Mandemartels, Bénédicte Serre, Ghislain Anding et Zouk. **HÔTEL DES BARONS LACOSTE.**

**Tous les vendredis, 20h30. NOCTURNE DU PATRIMOINE.** **RNS :** 04 67 95 34 80.

**Mer 11, 21h30. CONCERT D'ORGUE. DUO CANTICEL.** COUÛT SAINT-PAUL.

**Jeu 12, 21h45. SPECTACLE THÉÂTRAL. L'EMPAFIE** par Christelle Cholet. Organisé par la Mirondele des arts. **THÉÂTRE DE VORLURE.** **RNS :** 04 14 60 51 91.

**Ven 13, 21h30. THÉÂTRE. LES FEMMES SAVANTES.** **THÉÂTRE DE VORLURE.** **RNS :** 04 14 60 51 91.

**Mer 18, 21h30. CONCERT D'ORGUE. LES CLUIVRES DE ROCAMADOUR.** COUÛT SAINT-JEAN.

**Mer 25, 21h. THÉÂTRE. LES FOURBERIES DE SCAPIN.** Par la compagnie Solens d'Or. **VORLURE THÉÂTRE.** **Tel :** 04 47 98 09 95.

## LE POUJET

**De ven 13 au dim 15. CIRCULADES** 15e édition. Le Poujet vous

donne rendez-vous pour trois jours de fête ! Au programme cette année, de nombreuses animations très variées, concerts, comédie musicale, jeux, expositions, dégustation, spectacles pour petits et grands, marché, visite guidée patrimoniale, balade à vélo à flâner et bien d'autres... **RNS :** 04 67 95 71 09.

**Dim 15. FESTIVAL "DE CIRCULADE EN CIRCULADE"** Depuis 17 ans, les Villages Circulaires du Languedoc-Roussillon sont regroupés autour d'un projet de valorisation patrimoniale, culturelle et touristique. Le festival, toujours empreint des traditions régionales, vise à faire découvrir l'héritage unique des villages circulaires, à faire revivre les coutumes occitanes, à valoriser les talents du territoire. **RNS :** 04 67 31 31 42.

## PUECHABON

**Jeu 26. A partir de 18h. VISITE GUIDÉE** du village dans le cadre du Marché Nocturne. **RDV DENAÏE L'ESGUE** **UNACCUEILLI CONCEPTEUR.** **RNS :** 04 67 57 58 83.

## SALASC

**Mer 10. NUIT DE LA MUSIQUE** dans le cadre du festival MouV'Mortal. Boeufs et improvisations musicales autour du piano. **RNS :** 04 10 35 07 44.

## ST ANDRÉ DE SANGONIS

**Sam 7, 21h30. CONCERT GIPSY FLAMENCO.** COULON DE LYCÉE **GARBI.** **RNS :** 04 67 87 00 48.

**IMPORTANT !**  
Envoyez vos festivités et programmations avant le 15 à : [agenda@c-lemag.com](mailto:agenda@c-lemag.com)

**Sam 14, 21h30. CONCERT FARRATOUBA.** (13 musiciens) de Reggas, Zouk, Soukous du Congo, Sazur du Sénégal, Birusi du Cameroun... **LA PLACE.** **RNS :** 04 67 57 08 48.

**Ven 22. FOIRE DES VENDANGES.** **908 LA PLACE.** **RNS :** 04 67 57 08 48.

## ST JEAN DE LA BLAQUIÈRE

**De ven 6 au dim 8. FESTIVAL REMISE À NEUF.** **T14 08308.** **RNS :** 04 67 85 85 44.

## ST JEAN DE FOS

**Sam 7 et dim 8. MARCHÉ DES POTIERS.** Plus de 50 potiers contemporains sur la place centrale du village, au pied des remparts de la «Circulade». **RNS :** 04 67 57 58 83.

## ST GHUILHEM LE DESERT

**Jusqu'au dim 12 septembre. CONCERT \* LES HEURES D'ORGUE \*** **Tel :** 5 à 10 euros. **ANNÉE DE CHLOË.** **RNS :** 04 67 57 58 83.

**De dim 22 au 11 septembre. De**

**9h30 à 19h. EXPOSITION** «L'ABSTRACTION, UN JEU D'ENFANT ?» Au détour de l'abstraction ressurgit la figuration comme un rive en devenir. **ANDRÉINE ELORE SAINT LAURENT.** **RNS :** 04 67 57 44 10.

**Sam 7, 16h30. CONCERT GUITARE CLASSIQUE. PHILIPPE CORNIER.** Concerto de Arriaguez. **AMBY.** **RNS :** 04 12 12 84 84.

**Jeu 19. MARCHÉ** sur le thème "pour toute la famille" et **CONCERT** avec le groupe **CANDIDO.** **PORT DU BARRAL.** **RNS :** 04 99 61 73 91.

## ST MATHIEU DE TREVIER

**Ven 6, 20h30. CONCERT LA-VACH'.** Constaté d'une franco-arménienne, d'un franco-croate, d'un franco-républicain et d'un franco-polonais, le groupe **Léa** des 13 ans en 2010 et prépare un 3ème album. **LA GUYONNETTE DES AMOUREUX.** **SAC DE CHOCOLAT.** **Tel :** 04 67 56 21 14.

**Mer 10, 17h. DANSE CHAIR DE POULE** par la compagnie des elles. La chorégraphie de Chair de poule est essentiellement narrative, ce qui permet de tenir un propos accessible à tous. Le rapport au public se veut vivant. **LA GUYONNETTE DES AMOUREUX.** **SAC DE CHOCOLAT.** **Tel :** 04 67 56 21 14.

**Ven 13, 20h30. CONCERT AKWE.** S'inspire des cultures des pays dans lesquels il a vécu, et

**RADIO LODEVE**  
Votre Radio Locale

98,7 MHz 104,5 MHz 107 MHz  
Nouvelle fréquence : 95 MHz

## SUR RADIO LODEVE PENDANT L'ÉTÉ

Tout au long de la journée, des infos loisirs, annonces de spectacles, concerts, expositions, fêtes locales,...

Radio Lodève le Studio : 04 67 44 27 34  
Site Web : [radiolodeve.com](http://radiolodeve.com) - Email : [radiolodeve@wanadoo.fr](mailto:radiolodeve@wanadoo.fr)

Inspiré d'artistes tels divers tels Steve McQueen, David Bowie, Ella Fitzgerald, George Germain, Bob Marley, Sinatra, The Cure... Avec chants en anglais. Ses paroles évoquent l'humanisme, la fraternité, ainsi qu'un certain mal d'être et une colère...  
**LA QUINQUETTE DES AMOUREUX, LAC DE CÉZIERS, Tél. : 04 67 55 31 14.**

**Du Jan 16 au jeu 19, De 10h à 12h, ATELIER CIRQUE** par l'école de CIRQUE ZEPETRA. Une semaine de cirque à Céziers ouvert à partir de 7 ans. Cet atelier est ouvert aux enfants accompagnés de leurs parents.  
**LA QUINQUETTE DES AMOUREUX, LAC DE CÉZIERS, Tél. : 04 67 55 31 14.**

**Mer 20, 20h30, CONCERT DJURIS ET LES SHATAWARIS.** Des chansons à forte battue gaélique parfois anglaise saxonnes à la stance west indienne, du reggae au r'n'b écossais en passant par le folk et la musique latine...  
**LA QUINQUETTE DES AMOUREUX, LAC DE CÉZIERS, Tél. : 04 67 55 31 14.**

**Mer 24, 17h, ATELIER DE SPECTACLE SURPRISE, LA QUINQUETTE DES AMOUREUX, LAC DE CÉZIERS, Tél. : 04 67 55 31 14.**

**Ven 27, 20h30, CONCERT** Super réal carrio national avec **NICOMAD**, Cabaret / Tropical funk - Passionnés de culture latine, africaine, jazz et funk les quatre continents du Super-réal-carrio-national ont créé ce groupe comme le moyen d'explorer les musiques et les polyrythmies qui les ont toujours fait vibrer.  
**LA QUINQUETTE DES AMOUREUX, LAC DE CÉZIERS, Tél. : 04 67 55 31 14.**

**Mer 31, 17h, THÉÂTRE DE VOIE PUBLIQUE** (Théâtre d'Objet). Création de Mathias Langlois.  
**LA QUINQUETTE DES AMOUREUX, LAC DE CÉZIERS, Tél. : 04 67 55 31 14.**

**Ven 3 septembre, 20h30, CONCERT EL CALIFE.** Danse, une invitation au thé à la menthe, sa musique donne de longues étreintes apaisantes marquées de sérénité authentiquement arabe.  
**LA QUINQUETTE DES AMOUREUX, LAC DE CÉZIERS, Tél. : 04 67 55 31 14.**

## ST MAURICE DE NAVACELLES

**Du ven 14 au dim 22, Expo-Atelier, "EXTRAVAGANCE VÉGÉTALE"**. Gravure, Papier fait main, Peinture, Photographie, Poésie et Livres d'artiste. Organisée par l'association Art & Matière, Eglise.

## ST MICHEL DE GRANDMONT

**Mer 24, 21h, CONCERT CHAMBRE CLASSIQUE, PHILIPPE CORNIER.** Avec une **EXPOSITION** du sculpteur **KAY VYGEN** peintre.  
**RDG : 06 12 12 04 94**

## ST PAUL ET VALMALLE

**Sam 4 septembre, 19h, FESTIVAL DE ROCK.**

## ST PRIVAT

**Sam 7, ven 13, sam 14 et dim 15, FESTIVAL DE MUSIQUE** tous genres confondus. [www.stprivat.com](http://www.stprivat.com)

## ST PONS

**Mer 11, retraités.** Dans le cadre des "Yacéos de la Sœur". **A partir de 12h, expositions 19h30 : concert MAAX**, chansons française et de l'univers... Organisé par Square 7

## SALASC

**Jusqu'au dim 10 octobre, MOUV'ARTS, "QUAND L'ART PREND L'AIR"**. Exposition de sculptures en plein air : 22 artistes, des résidents, des invités, des surprises. Sam 17. Soirée cabaret et théâtre. **ROUTE DE MAS CABET (RUE DE CATHARONNE), RDG : 06 71 90 19 63.**

## SERIGNAN

**Jusqu'au ven 6, EXPOSITION PHOTO, LES ENFANTS DU MALI** par Laurent Picochis. [LA.MALIE](http://LA.MALIE)

**Jusqu'au dim 24 octobre, EXPOSITION « ECCE HOMO LUDENS » MUSEE REGIONAL D'ART CONTEMPORAIN**

**Ven 6, 20h30, CONCERT « ANGELE » (Pop/Rock) et « LES TRAITRES » (Rock/Funk).** Le groupe «Angèle» propose son bon Rock passant avec des reprises de Muse, Cold Play, U2, Cali au encore Nair Dési le tout en trio Guitare-Bas-

**OSEZ...!** GPS : 43°39'04" Nord & 03°08'52.71"  
**LE GRAND SAUT**  
 Pratique avec le pont de 142 m  
**Dimanches 1, 8 et 22 Août**  
**Dimanche 19 septembre**



**Elastic Bungee**  
 Viaduc de la Tour sur Orb - Site naturel  
 Entre Bédarieux et Lunas - 34 Hérault  
 Infos & Résa : 05 65 600 045 - 06 08 712 755  
[www.bungee.nu](http://www.bungee.nu)

**LE MAG** *No rates plus un numéro,*  
**Abonnez-vous!**

Nom : .....  
 Prénom : .....  
 Adresse : .....  
 .....  
 .....  
 .....  
 Code Postal : .....  
 Ville et Pays : .....

Abonnement France  
 1 an : 25€ .....  2 ans : 50€  
 Abonnement étranger  
 1 an : 35€ .....  2 ans : 70€

Coupon et règlement à renvoyer à :  
 Média Cité / C.LeMAG - Service Abonnement  
 10 rue de la Sous-Préfecture - 34700 Lodève

soBatterie. L'univers des «Traité-est» totalement définies, puisqu'ils révèlent le répertoire de la chanson française de façon festive avec un show mêlant humour, déguisements et danses dans un rythme de folie où se côtoient Rock, Disco, Gta et Musique... Entrée libre. **LA PROMENADE.** BENS - 04 67 32 42 21.

**Sam 7, ven 13 et sam 21.** CONCERT D'ORCHE. **CHRISTOPHE HAINSWORTH.** A LA COLÉGIALE. BENS - 04 67 32 42 21.

**Sam 7, 21h.** CONCERT **SWING 39.** (jazz renaissanciste). Hommage aux 100 ans de Django Reinhardt. Gratuit. **PLACE DE LA LIBERATION.** BENS - 04 67 32 42 21.

**Sam 7, 21h.** CONCERT **QUAATOR TOULOUSE.** Accordéon Hommage à Pat. **A LA COLÉGIALE.** BENS - 04 67 32 42 21.

**Mer 10, 20h30.** CONCERT **CAPPUCCINO.** Le groupe présente tout le répertoire de la chanson italienne. **SUR LA PROMENADE.** BENS - 04 67 32 42 21.

**Jeu 12. A partir de 23h.** 7E NUIT : **LES YEUX DANS LES ETOILES.** Gratuit. **PARKING FACE AU Cimetière.** BENS - 04 67 32 42 21.

**Ven 13, 21h.** CONCERT «**TE DEUM**». Duo de rampe et orgue. **A LA COLÉGIALE.** BENS - 04 67 32 42 21.

**Sam 14, 20h30.** CONCERT **LA FORMULA.** Soirée spéciale Salsa. Entrée libre. **SUR LA PROMENADE.** BENS - 04 67 32 42 21.

**Dim 15, 20h30.** SOIRÉE CABARET. **SUR LA PROMENADE.** BENS - 04 67 32 42 21.

**Jeu 19, 20h30.** CONCERT POP ROCK. **HUGO DARVEY.** Gratuit. **SUR LA PROMENADE.** BENS - 04 67 32 42 21.

**Ven 20, 20h30.** CONCERT CHANSON FRANÇAISE. **DUO MALINE.** BENS - 04 67 32 42 21.

**Sam 21, 21h.** CONCERT D'ORGUE ET CLARINETTE. **A LA COLÉGIALE.** BENS - 04 67 32 42 21.

**Mer 24, 20h30.** CONCERT CHANSON FRANÇAISE. **MONSIEUR TOUT LE MONDE.** Gratuit. **SUR LA PROMENADE.** BENS - 04 67 32 42 21.

**Ven 27, 21h.** CONCERT BUES/KOOL. **JULIE JERSEY, OLIVIER MAS & GUEST.** **SUR LA PROMENADE.** BENS - 04 67 32 42 21.

**SETE**

**Jusqu'au dim 8 août.** **FIESTA'A SETE.** BAGAINS DE LA MER. BENS - 04 67 74 45 44.

**Jusqu'au dim 3 octobre.** **EXPOSITION. THE DIAMOND SEA** de Claude Lévesque. **CENTRE REGIONAL D'ART CONTEMPORAIN 35, QUAI ADH. NAUHERBER.** BENS - 04 67 74 94 37.

**SOUBES**

**Jusqu'au dim 8. De 17h à 20h.** **EXPOSITION.** Peinture, chronique, création textile... **A LA BIBLIOTHÈQUE, PLACE DU TERRAL.**

**TOURBES**

**Jusqu'au lun 30 août.** **FESTIVAL PHOTO.** Expositions sur des thèmes très variés en photos argentiques et numériques, poésies et noir et blanc. **Association A vous de Voir.** BENS - 04 67 32 39 24.

**LA VACQUERIE**

**Tout le mois.** **AMÉNAGEMENT INTÉRIEUR.** mobilier, matières, couleurs, lumière - fabrication d'une éolienne domestique - remplissage terre pilée dans escaliers bois. **CANVERCOL.** TEL - 04 67 44 44 04.

**VILLEVEYRAC**

**Jeu 12 août, 21h.** CONCERT **DUO SOLEDAD.** saxo - guitare. **CLODIE ABBAYE DE VILMAIGNE.** BENS - 04 67 75 47 30.

**Jeu 19, 31h.** CONCERT **NICOLE AFRIAT** au piano. **SALLE MURÈSE, ABBAYE DE VILMAIGNE.** BENS - 04 67 75 47 30.

**Jeu 26, 21h.** CONCERT **MARION JULIEN** au piano. **L'ABBAYE, ABBAYE DE VILMAIGNE.** BENS - 04 67 75 47 30.



**Musée de Lodève**

# DE GAUGUIN AUX NABIS

*Le droit de tout oser*

**12 juin - 14 novembre 2010**  
fermé le lundi

# LUDOMAG

## SUDOKU

GRILLE -MOYEN-

5	1							5	
7		1	3	6					
9	6		5	7			2		
4	8	7						3	
	4	8	7				1	8	
	2	5					6	5	4
	9								
		2		6	5			4	1
7			3	2	4			6	
							3	2	

	7			5		3	1	6
		8			1			7
6								
8			5	9				
9	7							
						6		2
			3	6				8
4			2					5
3	5	2		7		9		
							6	

GRILLE -EXPERT-

## LES 7 DIFFÉRENCES



7 différences se sont glissées dans la photo de droite (Préparation Voix de la Méditerranée). A vous de les détecter !

institutions, associations, entreprises, commerçants, artisans ...

# VOTRE PARTENAIRE en COMMUNICATION

*Ne changez plus d'adresse ... ce que vous avez sur place !  
depuis 1993*

## médiacité communication



**Brochures**  
Prix sur devis  
Toutes quantités



### Duplication CD

+ Fourniture CD-R  
+ Impression sur CD  
+ Emballage  
+ Pile gratuite  
+ Pile CD  
Distribution gratuite  
prix par 100 CD : 299 €  
prix par 1 000 CD : 2 999 €



### Tapis de souris

Format 13x10cm  
impression qualité sur PVC  
edit sur mesure  
Prix selon modèle et quantité



### Stylos

Impression 1 couleur  
Prix selon modèle et quantité  
à partir de 2227 €  
Autres quantités - sur devis

### Porte-clief jetons métal

Impression quatre  
couleurs 5 000 €  
pour 1 000 exemplaires  
Autres quantités - sur devis



### Flyers - Tracts

Format 10x21 cm  
Format 15x21 cm  
impression quatre couleurs  
Prix 1000 ex. 1000 €  
sur papier 150g ou papier 130g



### Magnets

Format 5x10cm  
Impression quatre  
couleurs  
Prix 200 ex. les 100 €  
Autres formats & quantités sur devis

Affiches

Tracts

Plaquettes

Menus

Cartes de visite

Objets publicitaires

Flyers

Clips Vidéo

Livres

Brochures

Magazines

Catalogues

Sites internet

Duplication CD / DVD

... et ...

**Nous réalisons tous vos travaux d'impression**

10 rue de la sous préfecture - 34700 LODEVE  
04 67 44 50 21 - [mediacite.lodeve@wanadoo.fr](mailto:mediacite.lodeve@wanadoo.fr)

Les prix sont donnés à titre indicatif et sont susceptibles de varier à tout moment, veuillez consulter à titre d'exemple

médiacité  
communication